



## Středoškolská technika 2012

Setkání a prezentace prací středoškolských studentů na ČVUT

### RODINNÝ DŮM

Zdena Dobrá

Integrovaná střední škola v Semilech  
28. Října 607, 513 01 Semily

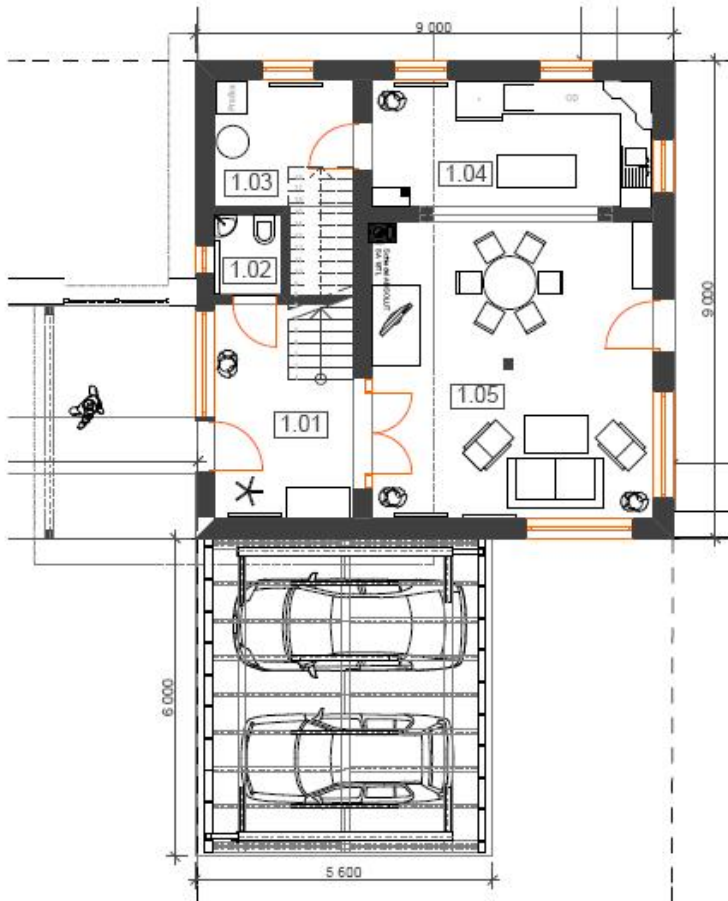
Projekt RD vznikl za účelem závěreční práce čtvrtého ročníku na ISS Semily – obor pozemní stavitelství.

Účelem RD bylo vytvořit vysoce osluněné prostředí s malou tepelnou ztrátou a vnitřním pohodlím.



Vnější 3D pohledy

Spojením kuchyňského koutu s jídelnou a obývacím pokojem se docílilo příjemného prostředí za účelem lepší komunikace mezi obyvateli RD. Za zmínku stojí technická místnost umístěna vedle kuchyňského koutu a WC umístěné hned u vchodových dveří. RD nechybí ani přímý vstup na pohodlnou venkovní terasu z obývacího pokoje.



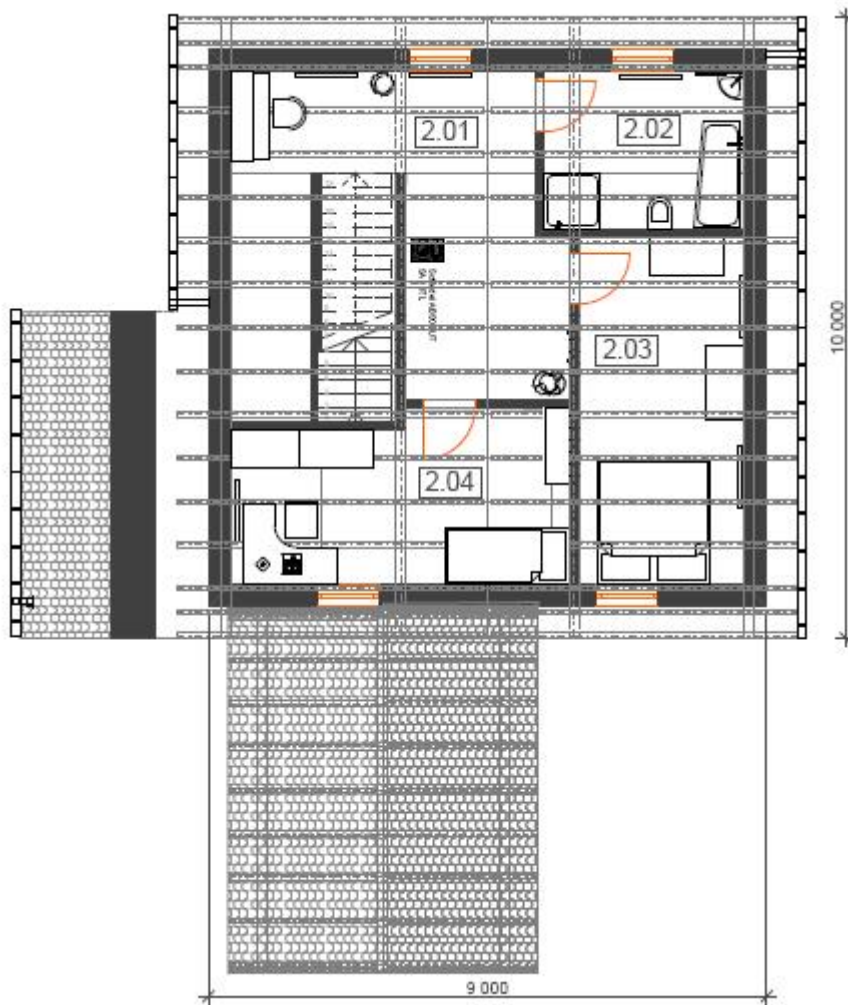
Půdorys 1. NP

(1)



Obývací pokoj + jídelna

Při výstupu do 2. NP na nás čeká prostorná chodba s okamžitým přístupem do koupelny + WC, ložnice a dětského pokoje, za prostory schodiště na nás čeká velice praktický úložný prostor. Každá místnost je opatřena velkým oknem, aby bylo docíleno již zmiňovaného oslunění.



Půdorys 2. NP

Vytápění RD domu je plynové, plynový kotel je umístěn v 1. NP v technické místnosti. Výhodou RD domu je také stání na 2 osobní automobily, bazén na zahradě v blízkosti terasy a velice užitečná příjezdová cesta.

