



Středoškolská technika 2012

Setkání a prezentace prací středoškolských studentů na ČVUT

PŘESTAVBA BÝVALÉ KOŽELUŽNY V HRADCI KRÁLOVÉ NA AREÁL MLÁDEŽE

Michaela Zámečnicková, Filip Komárek

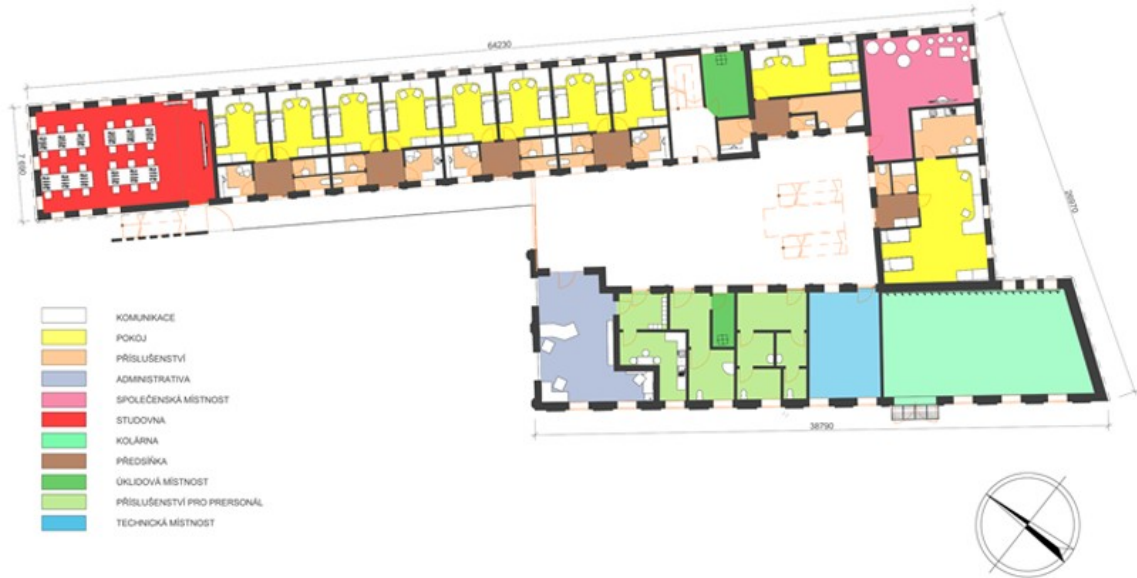
SPŠ stavební, Hradec Králové

Pospíšilova tř. 787, 500 03

Práce představuje architektonickou studii přestavby bývalé koželužny v Hradci Králové na areál mládeže. Komplex se skládá ze tří objektů. Návrhem řešení bylo zachování původního industriálního rázu objektů především tvary oken, rezné zdivo a tvary štítů na průčelí, které jsme doplnili moderními prvky. Z důvodu malé šířky jedné z budov, která dispozičně neodpovídala prostorům pro ubytování, jsme navrhli prosklenou dvoranu s pavlačí sloužící jako komunikační prvek, ze které dále vedou vstupy do jednotlivých obytných buněk. Dále jsme kladli důraz na dostatek prostoru pro volný čas a studium, proto jsme nad některými částmi budov navrhli zelené střechy s pergolou nebo letním kinem. Areál je vybaven některými službami, jako jsou obchody, knihovnou, kavárnou, posilovnou, studovny, kolárnou a správou kolejí.



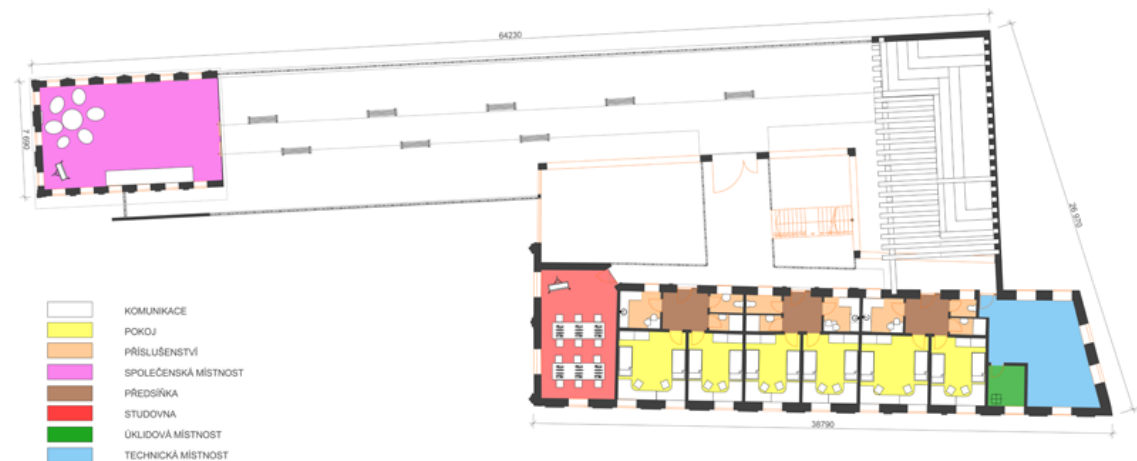
PŮDORYS 1. NP M 1: 200



PŮDORYS 2. NP M 1: 200



PŮDORYS 3. NP M 1: 200



SEVEROVÝCHODNÍ POHLED



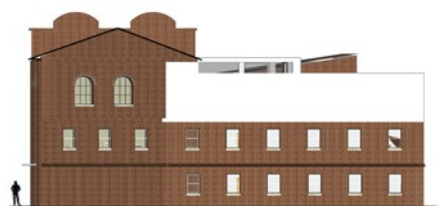
JIHOZÁPADNÍ POHLED



SEVEROZÁPADNÍ POHLED



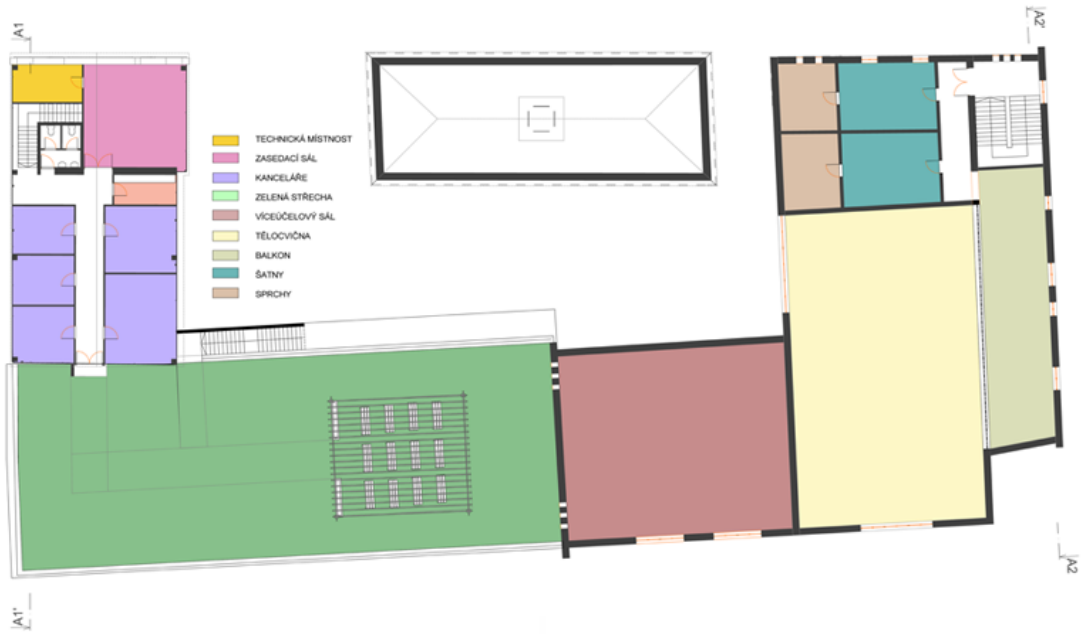
JIHOVÝCHODNÍ POHLED



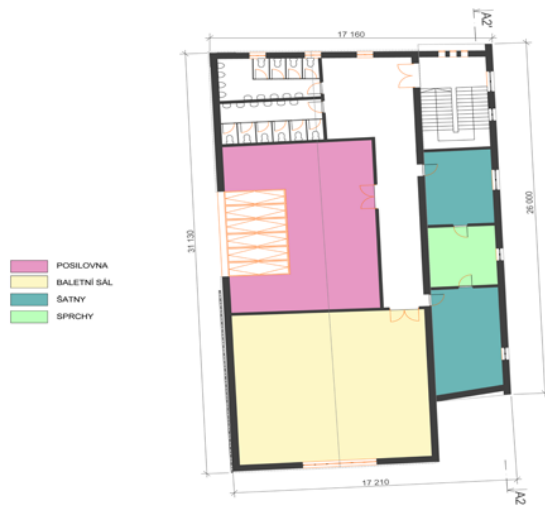
PŮDORYS I. NP M 1:200



PŮDORYS 2. NP M 1:200



PŮDORYS 3. NP M 1:200



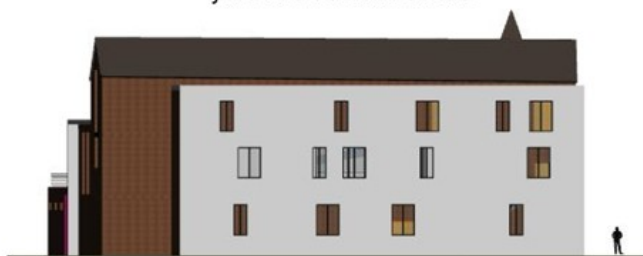
JIHOZÁPADNÍ POHLED



SEVEROVÝCHODNÍ POHLED



JIHOVÝCHODNÍ POHLED



SEVEROZÁPADNÍ POHLED



JIHOZÁPADNÍ POHLED



JIHOVÝCHODNÍ POHLED



SEVEROVÝCHODNÍ POHLED



SEVEROZÁPADNÍ POHLED







