



## **Středoškolská technika 2013**

Setkání a prezentace prací středoškolských studentů na ČVUT

# **STŘEDNÍ PRŮMYSLOVÁ ŠKOLA STAVEBNÍ A PRŮMYSLOVÝ DESIGN**

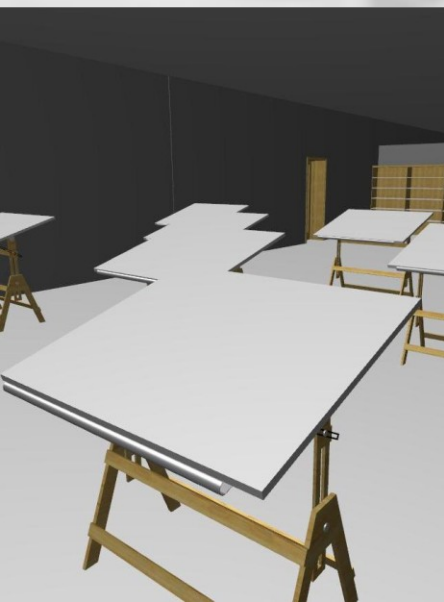
**Petr Lukáš, Barbora Zátirandová**

Sřední průmyslová škola stavební a Obchodní akademie  
Cyrila Boudy 2954, Kladno

Středoškolská odborná činnost

# SPŠS A GD

Střední průmyslová škola stavební a grafický design



Autoři: BARBORA ZATIRANDOVÁ, PETR LUKÁŠ

Konzultant: Ing. Jaroslava Bláhová

SPŠS A OA v Kladně, S4A, 2012/2013

# MODEL

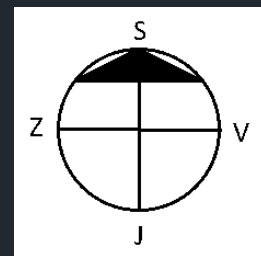
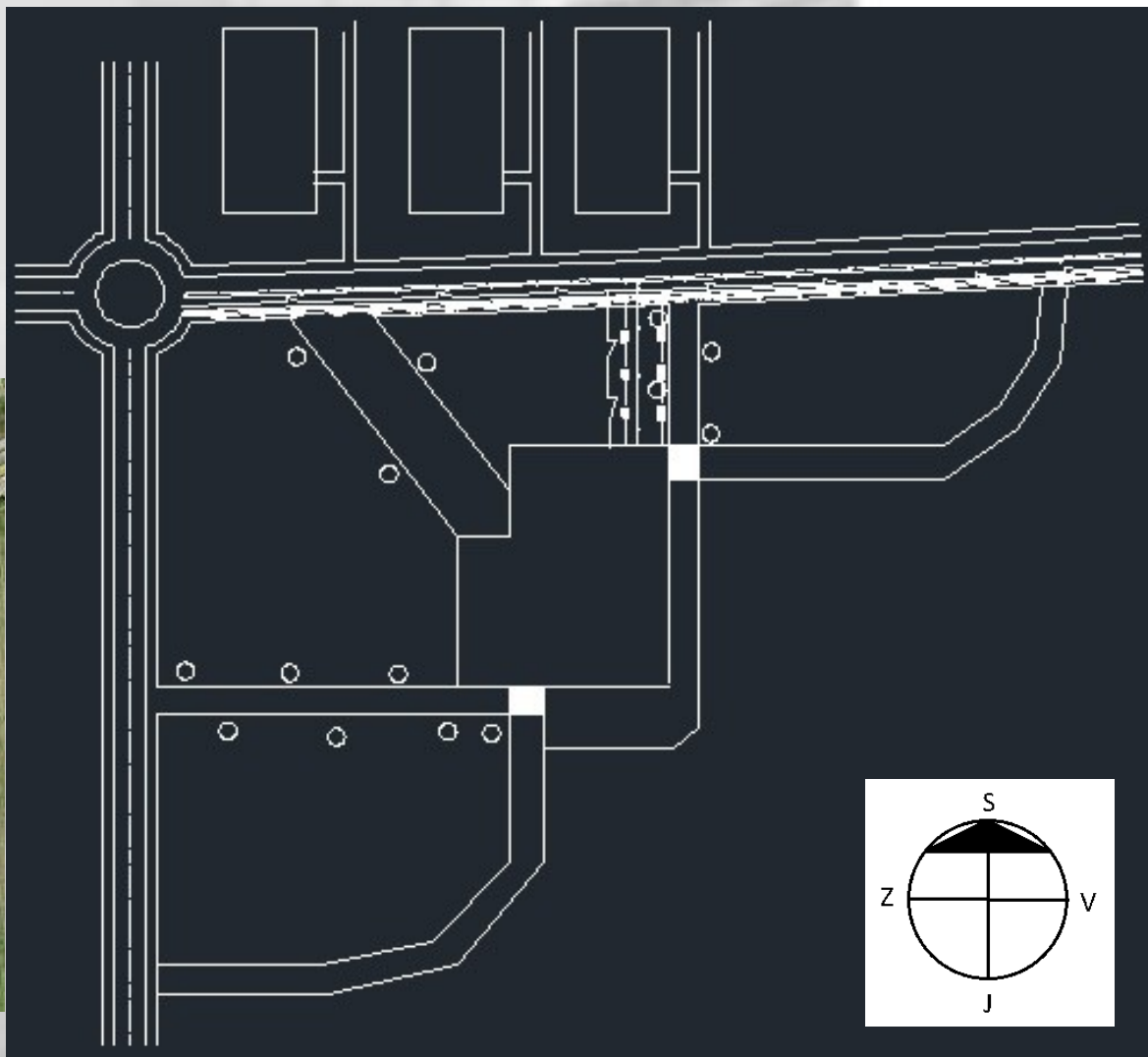
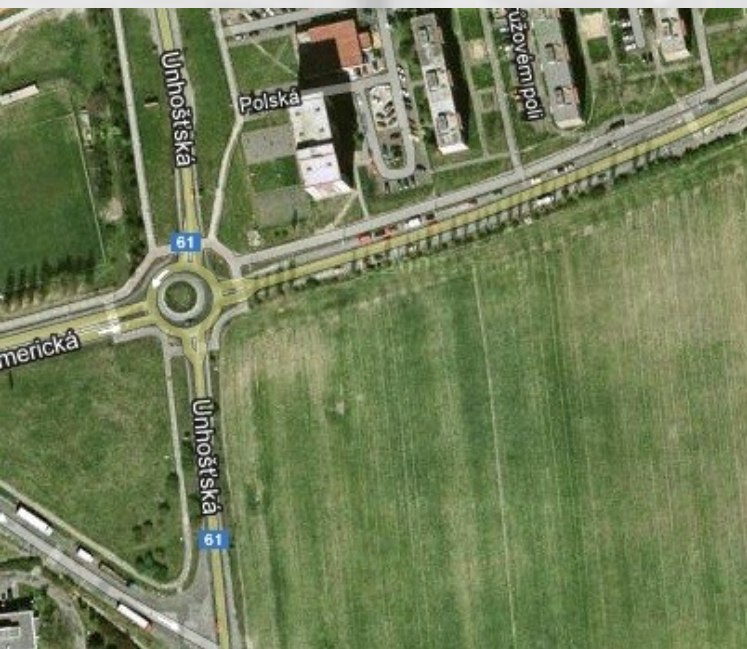
STAVBY Z VLNITÉ LEPENKY – „ŠKOLA SNŮ“  
2. MÍSTO





# SITUACE

Kladno  
Kročehlavy  
Růžové pole



GOOGLE MAPS

<https://maps.google.cz/maps?hl=cs&ie=UTF-8&tab=wl>

© Zatirandová, Lukáš

# POPIS OBJEKTU

## MATERIÁLOVĚ-KONSTRUKČNÍ ŘEŠENÍ

- Kombinovaný konstrukční systém

Hlavní část budovy:

Železobetonový skelet,  
oboustranně pnutý

Přidružená část budovy:

Stěnový systém  
Wienerberger



# POPIS OBJEKTU

## ARCHITEKTONICKO-DISPOZIČNÍ ŘEŠENÍ

- 4 podlažní objekt: 1PP, 1NP, 2NP, 3NP

Suterén – technické zázemí – kotelna, laboratoř,  
dílna

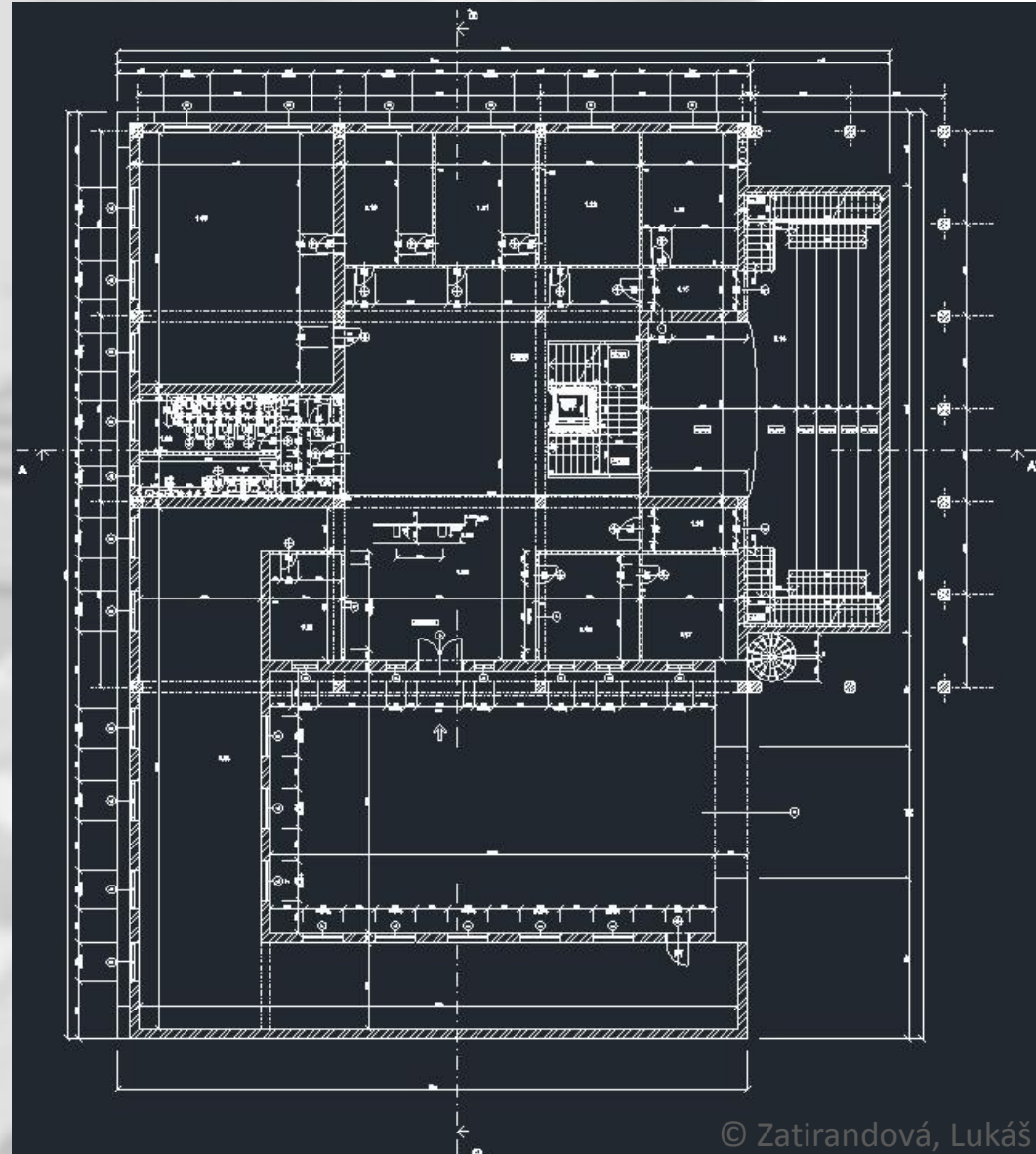
Přízemí – reprezentativní část budovy -  
administrativa, aula

1. a 2. Patro – učební část budovy - učebny,  
kabinety



# PROJEKT – PŮDORYS 1NP

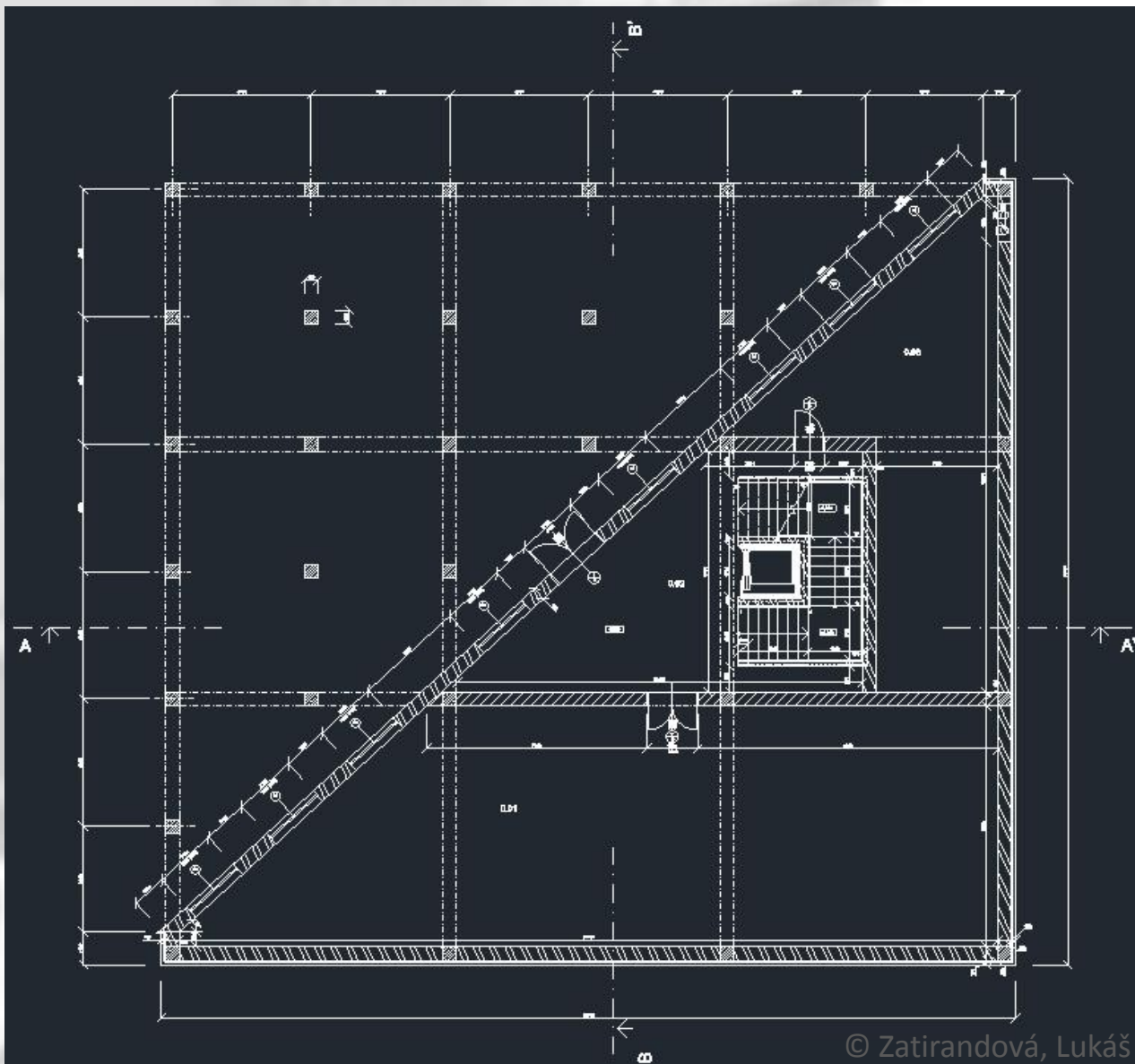
Legenda místností				
číslo	název	Plocha [m <sup>2</sup> ]	Podlaha	poznámka
1.01	Vestibul	217,25	Keram. dl.	
1.02	Vrátnice	15,52	Keram. dl.	
1.03	Šatny	224,51	Keram. dl.	
1.04	Výlewní místnost	2,20	Keram. dl.	Keram. obklad (1500)
1.05	Vstup na WC	6,46	Keram. dl.	
1.06	WC pro invalidy	3,75	Keram. dl.	Keram. obklad (1500)
1.07	WC muži	11,97	Keram. dl.	Keram. obklad (1500)
1.08	WC ženy	16,70	Keram. dl.	Keram. obklad (1500)
1.09	Sborovna	101,87		
1.10	Kancelář	24,30		
1.11	Ředitelna	27,30		
1.12	Kancelář zástupce	27,25		
1.13	Šatna kostýmů	26,10		
1.14	Aula	154,00		
1.15	Levý vstup do auly	93,00	Keram. dl.	
1.16	Pravý vstup do auly	93,00	Keram. dl.	
1.17	Sklad pro bufet	21,10	Keram. dl.	
1.18	Bufet	22,10	Keram. dl.	



# PROJEKT – PŮDORYS 1PP

Legenda místností

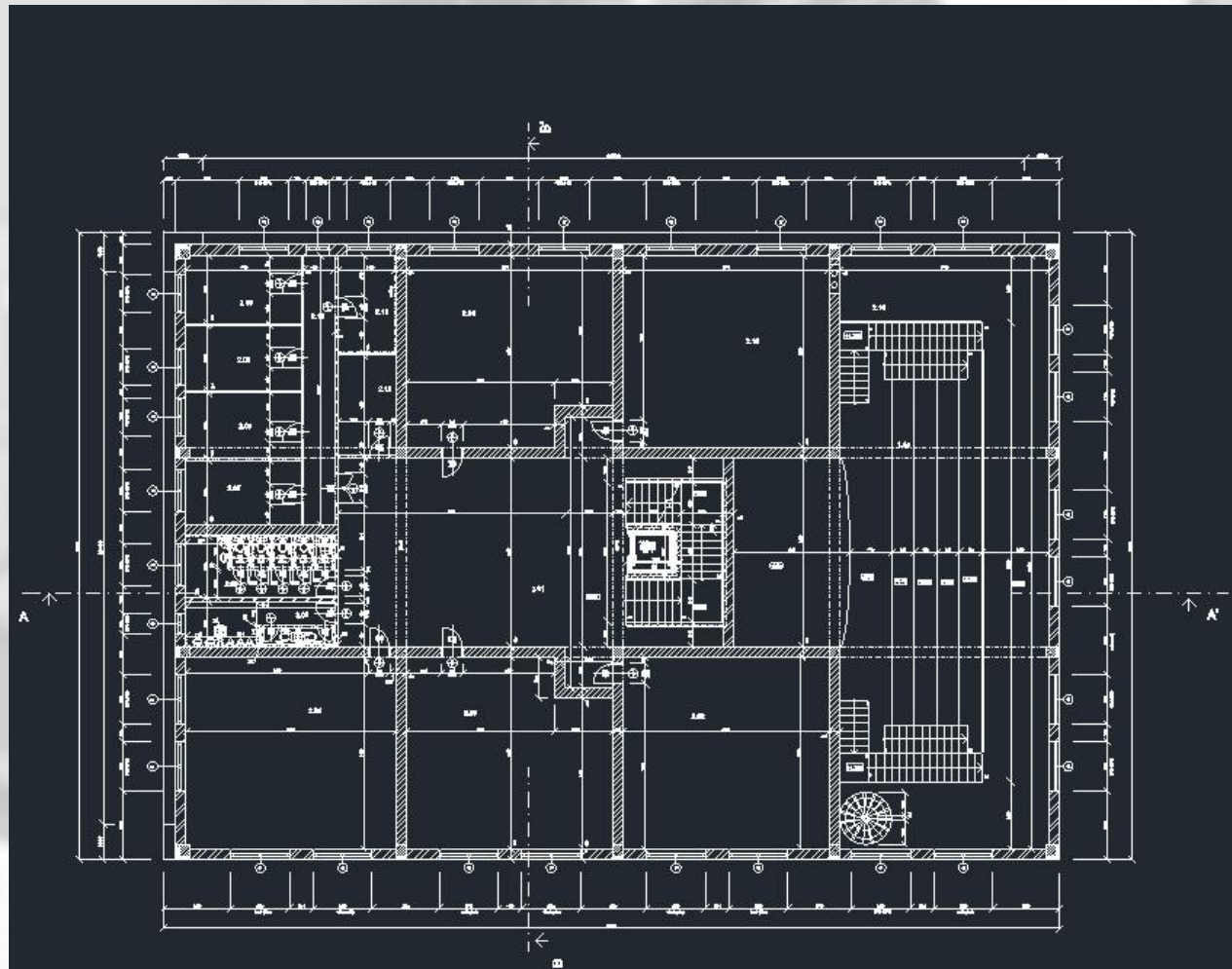
číslo	Název	Plocha [m <sup>2</sup> ]	Podlaha	poznámka
0.01	Laboratoř, dílna	186,40	Bet. mazanina	Ker. obklad (1500)
0.02	Chodba a schodiště	76,70	Ker. dlažba	
0.03	Kotelna a sklad	73,20	Bet. mazanina	





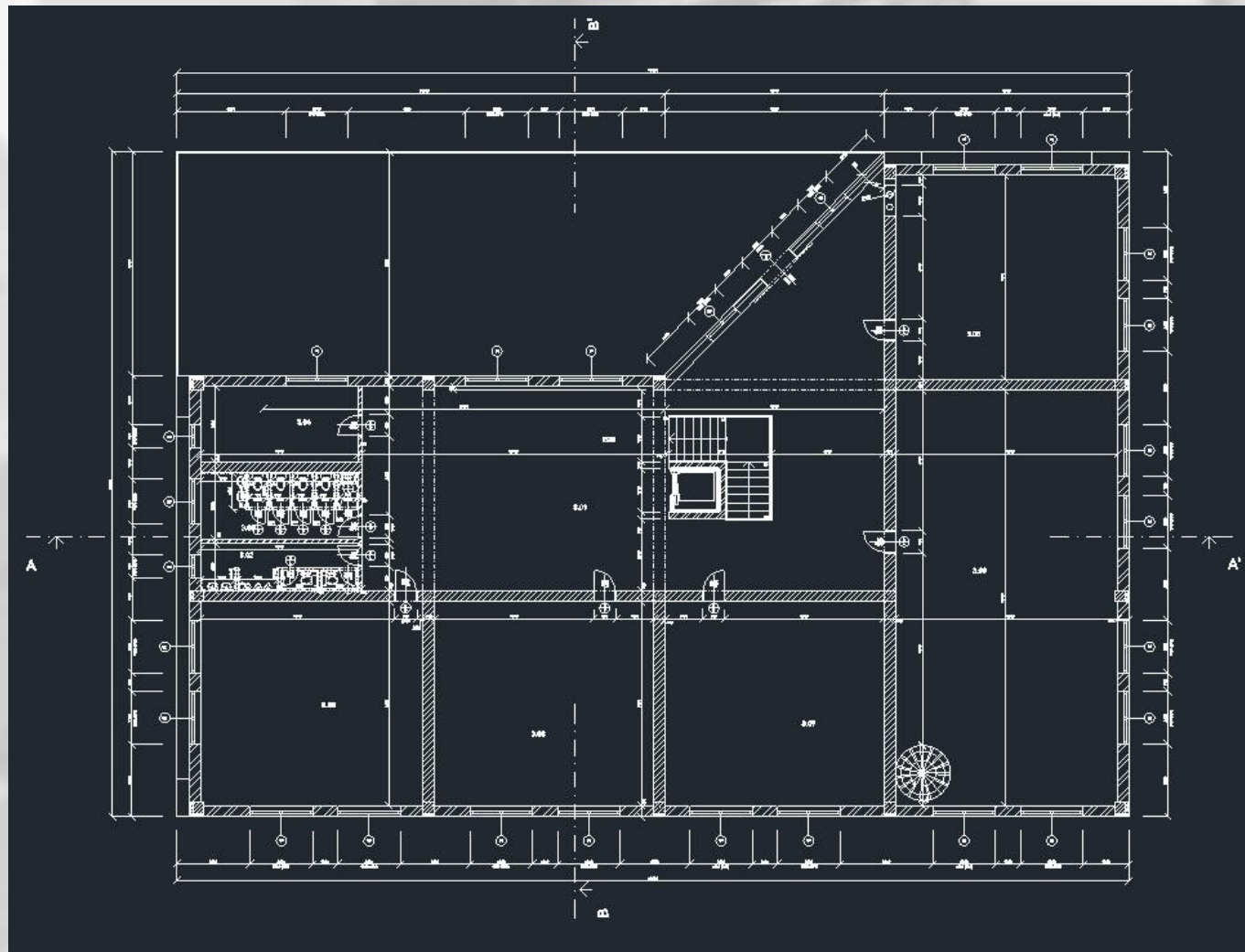
# PROJEKT – PŮDORYS 2NP

Legenda místností				
číslo	název	plocha	podlaha	poznámka
2.01	Chodba	137,80	Keram. dlažba	
2.02	Učebna 1	71,30		
2.03	Učebna 2	67,10		
2.04	Učebna 3	71,30		
2.05	WC muži	12,00	Keram. Dlažba	Keram. obklad (1500)
2.06	WC ženy	16,70	Keram. Dlažba	Keram. obklad (1500)
2.07	Kabinet 1	13,40		
2.08	Kabinet 2	13,40		
2.09	Kabinet 3	13,40		
2.10	Kabinet 4	14,20		
2.11	Kuchyňka	10,20	Keram. Dlažba	Keram. obklad (1500)
2.12	Místnost pro personál	10,40		
2.13	Chodba	14,90	Keram. dlažba	
2.14	Učebna 4	67,10		
2.15	Učebna 5	71,30		
2.16	Aula - balkón	106,30		

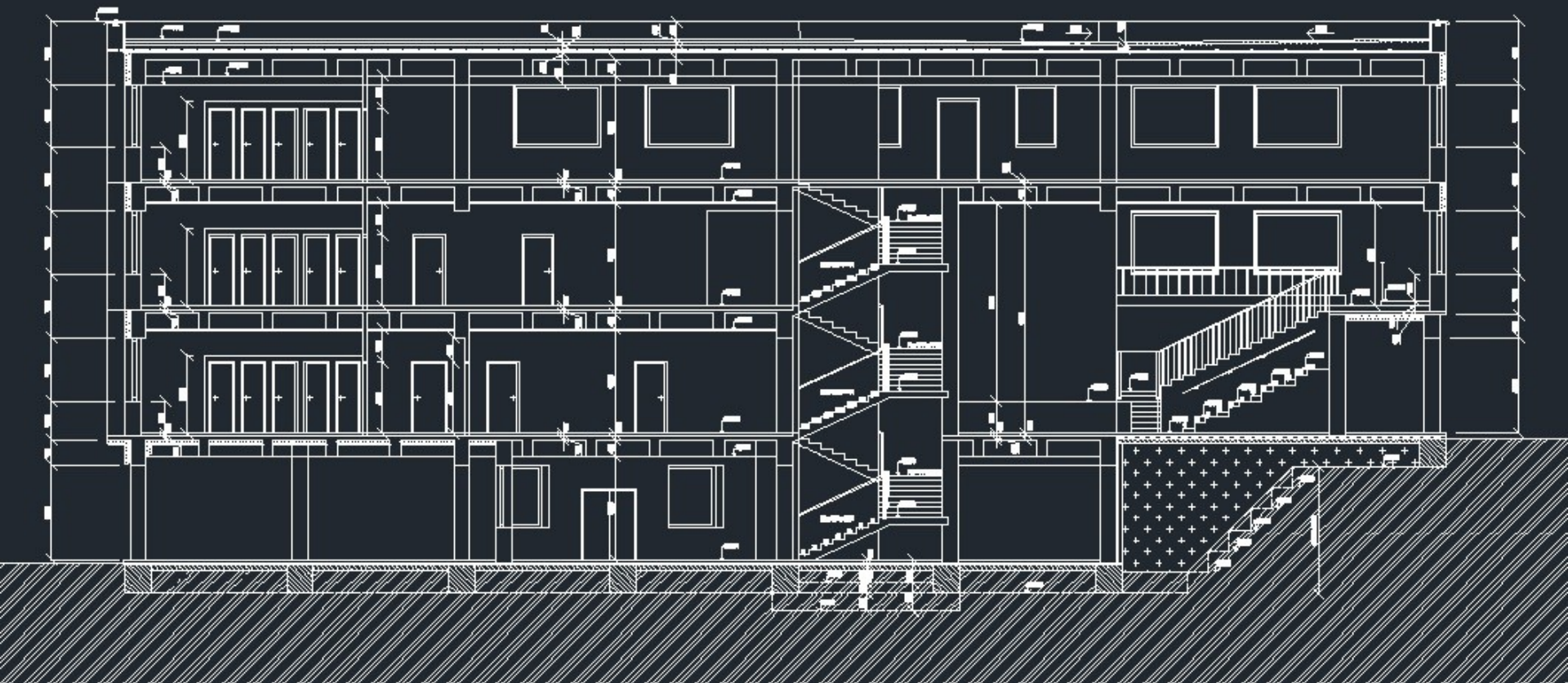


# PROJEKT – PŮDORYS 3NP

Legenda místností				
číslo	název	plocha	podlaha	Poznámka
3.01	Chodba	207,30	Keram. dlažba	
3.02	WC muži	12,00	Keram. Dlažba	Keram. obklad (1500)
3.03	WC ženy	16,70	Keram. dlažba	Keram. obklad (1500)
3.04	Klubovna	18,90		
3.05	VYT	72,50		
3.06	Rýsovna	147,70		
3.07	Učebna 6	71,30		
3.08	Učebna 7	71,30		
3.09	Učebna 8	72,20		

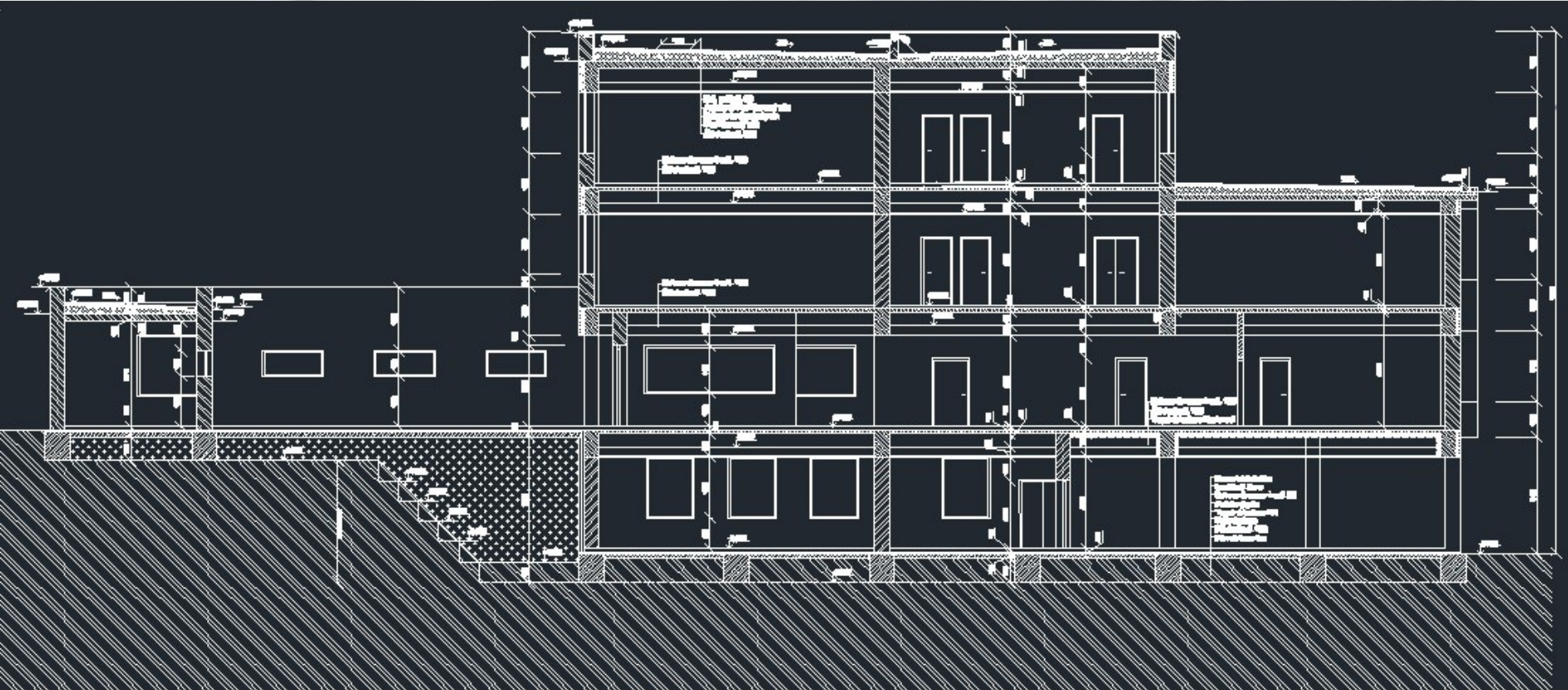


# PROJEKT – ŘEZ AA'



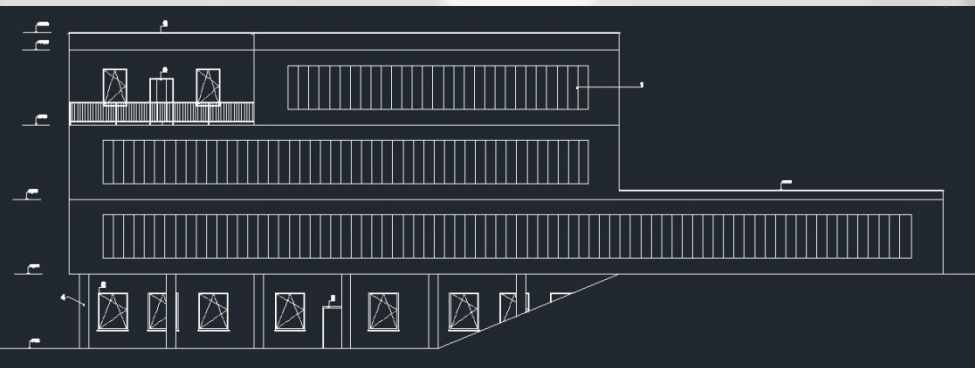


# PROJEKT – ŘEZ BB'

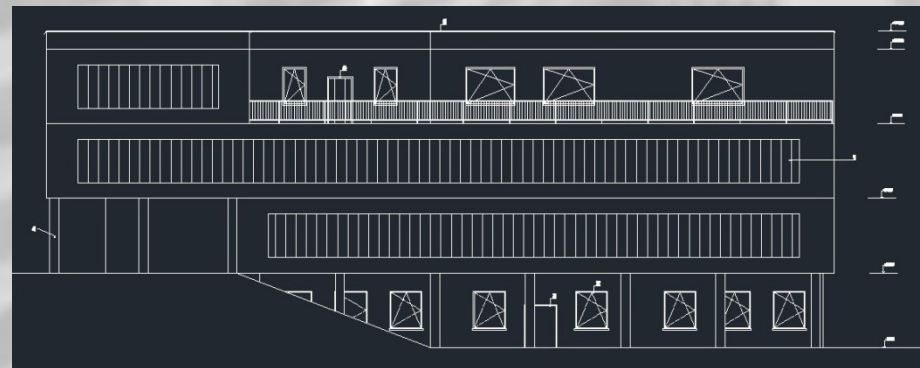


# Pohledy

Pohled severní



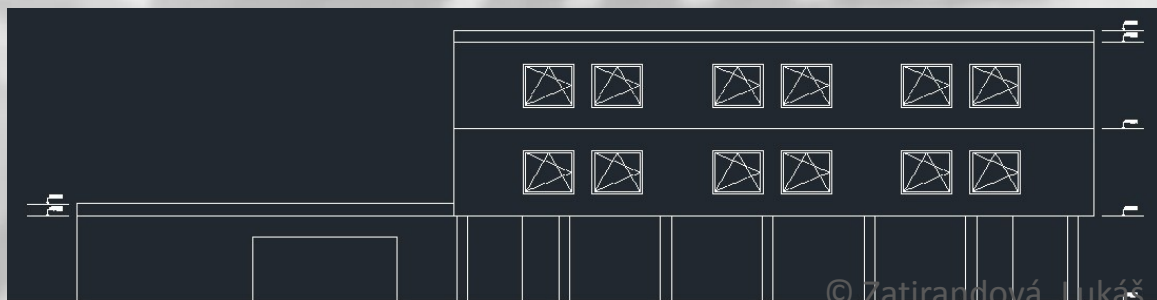
Pohled západní



Pohled jižní

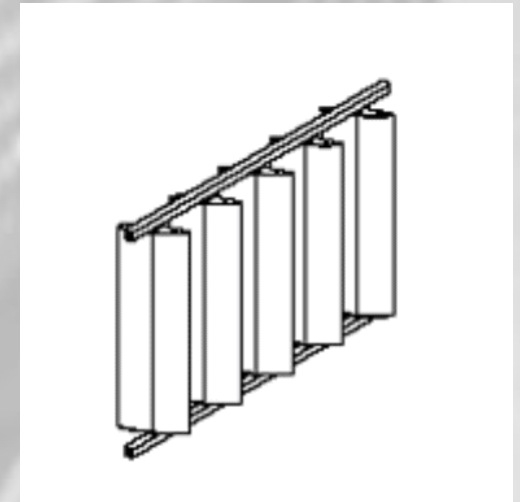


Pohled východní



# POVRCHOVÉ ÚPRAVY EXTERIÉRU

- Severní, západní pohled – Lehký obvodový plášť s žaluziemi
- Jižní, východní pohled – Moderní druhy obkladů
- 3 varianty



Varianta 1 – Dekorativní systém Bianca

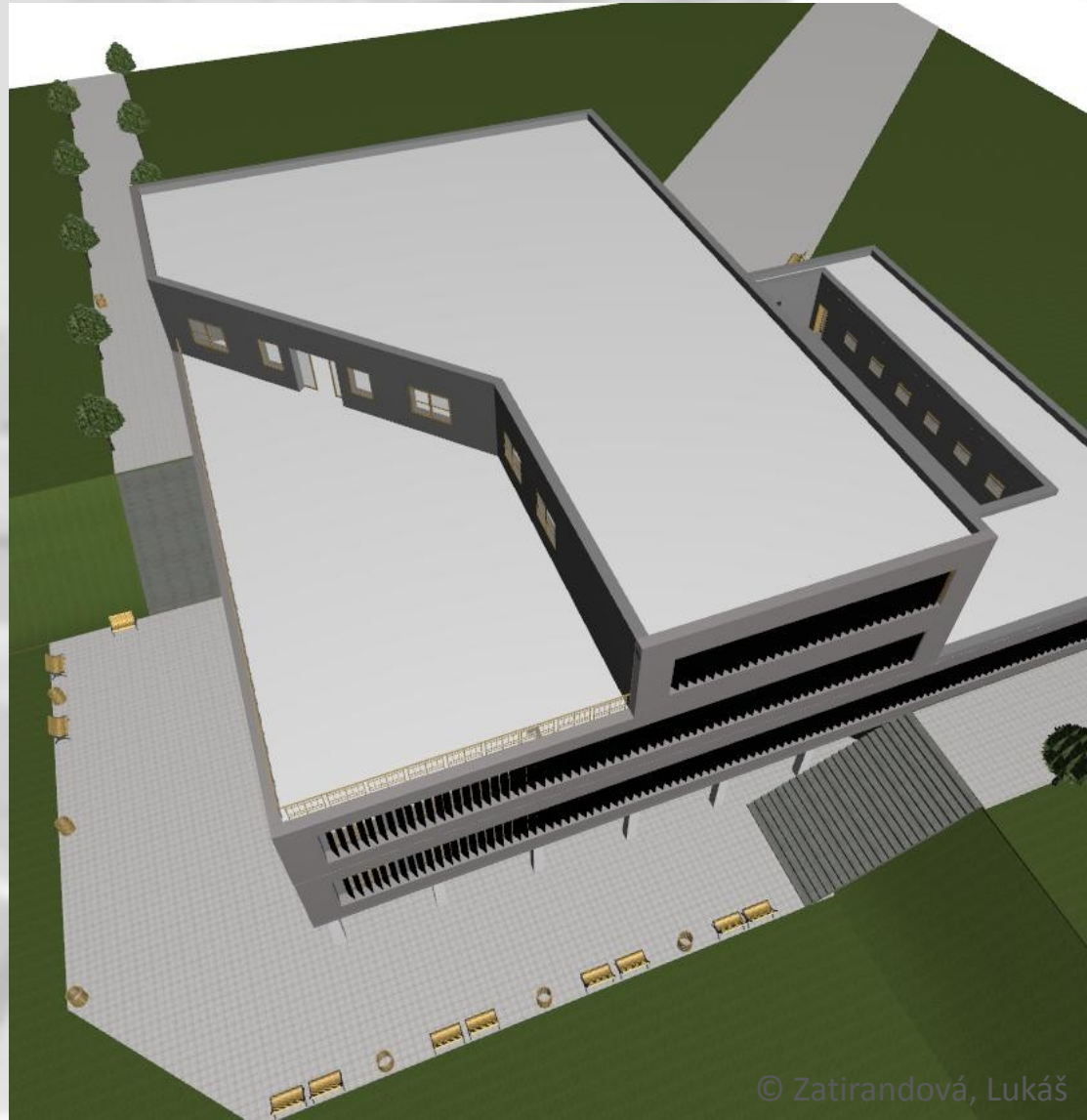
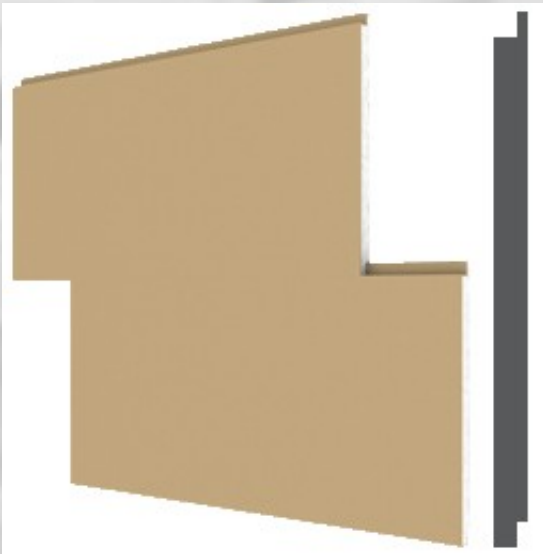
Varianta 2 – PVC obklad Werzalit

Varianta 3 – Obklad Parklex



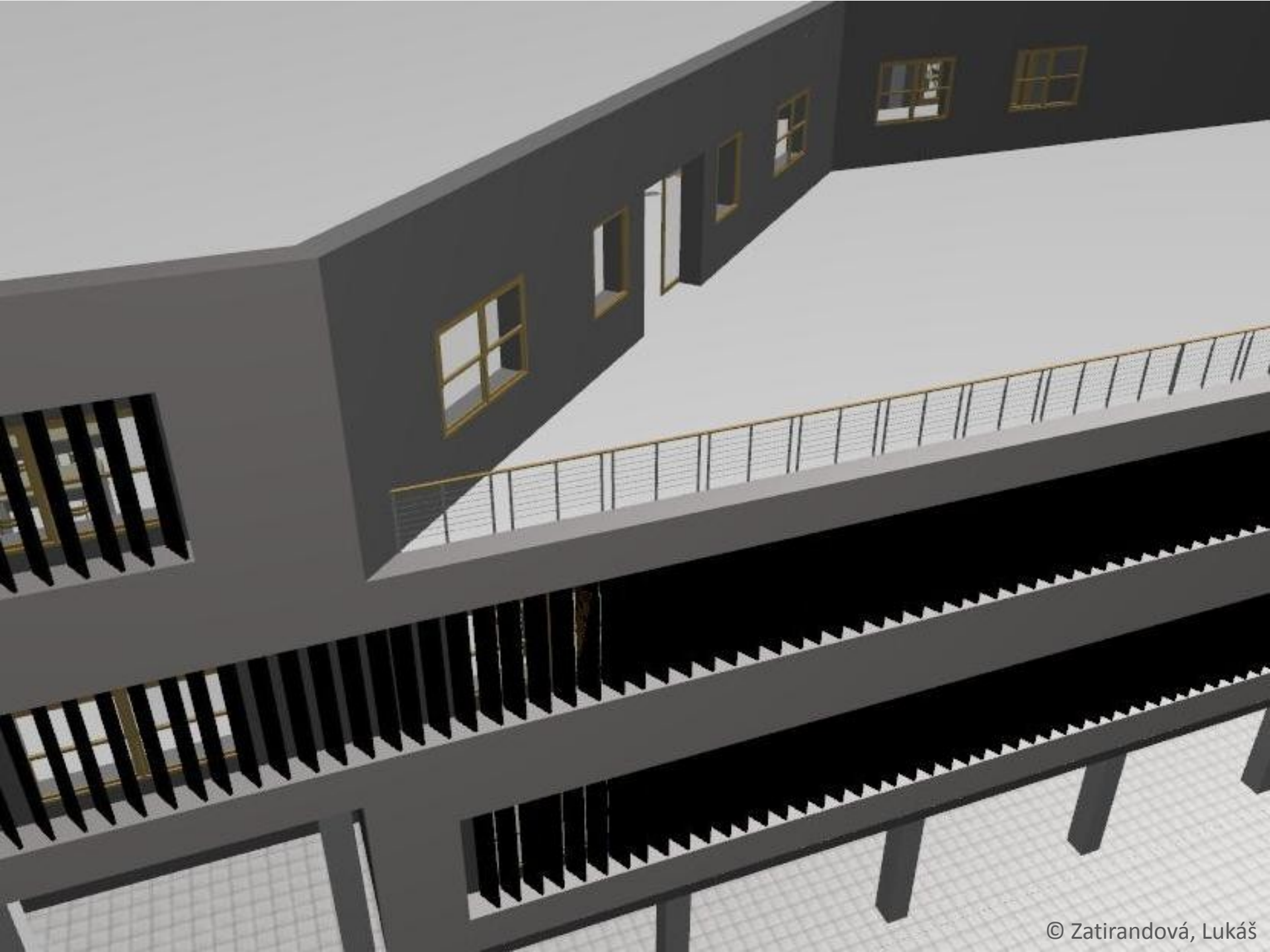
# Varianta 1

- Dekorativní systém Bianca
- Kamenný obklad Stonepanel
- Slunolamy Batima



# 3D VIZUALIZACE





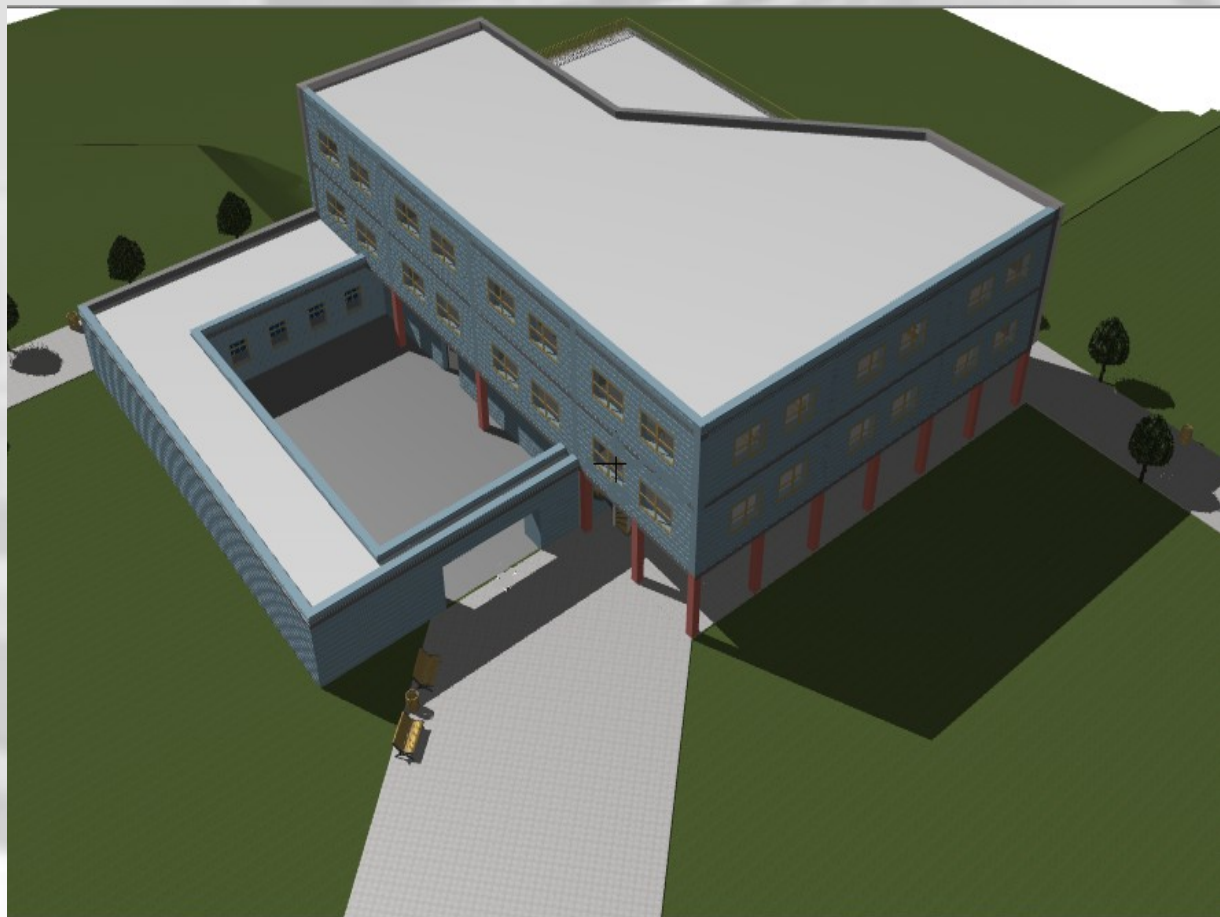




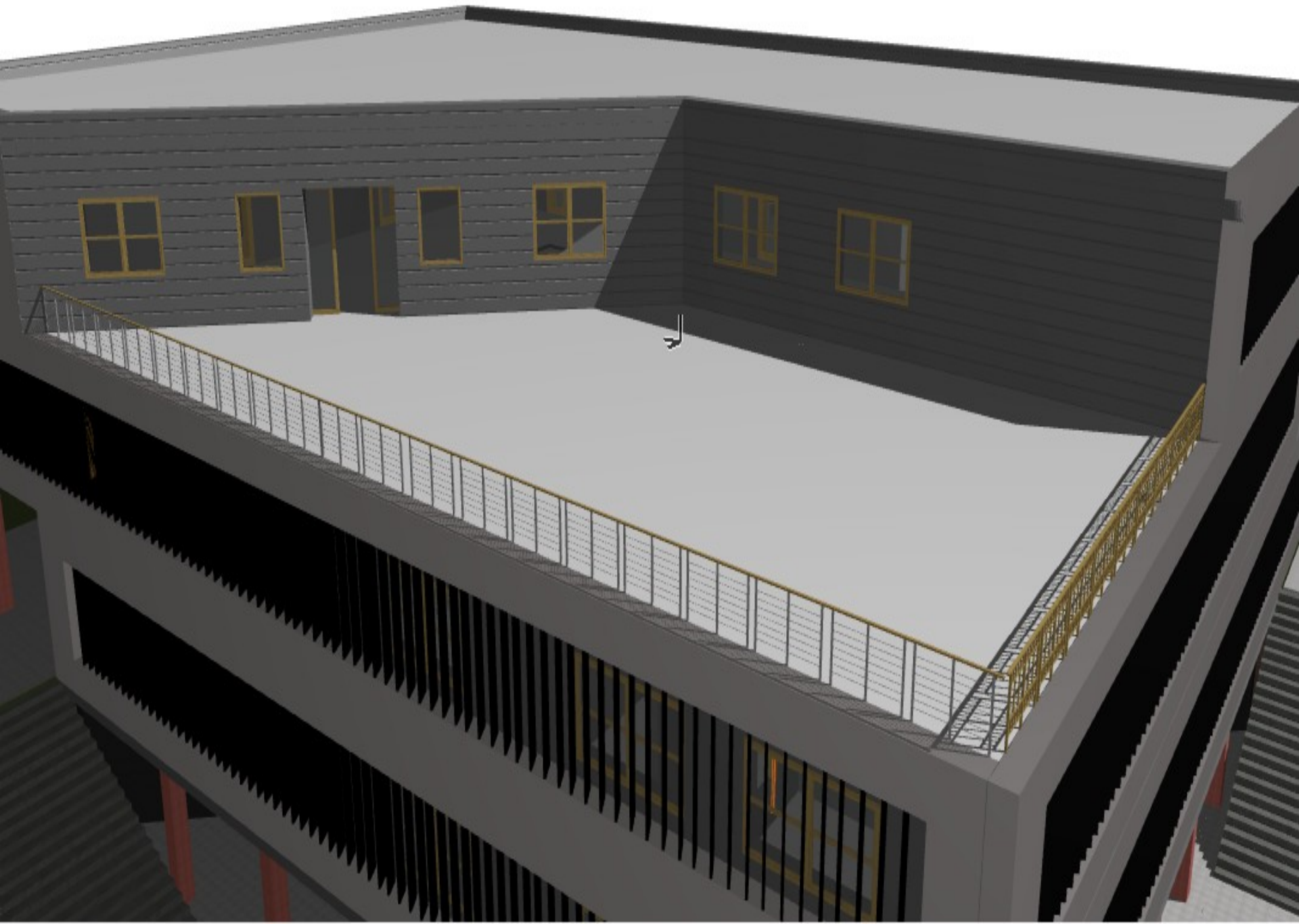


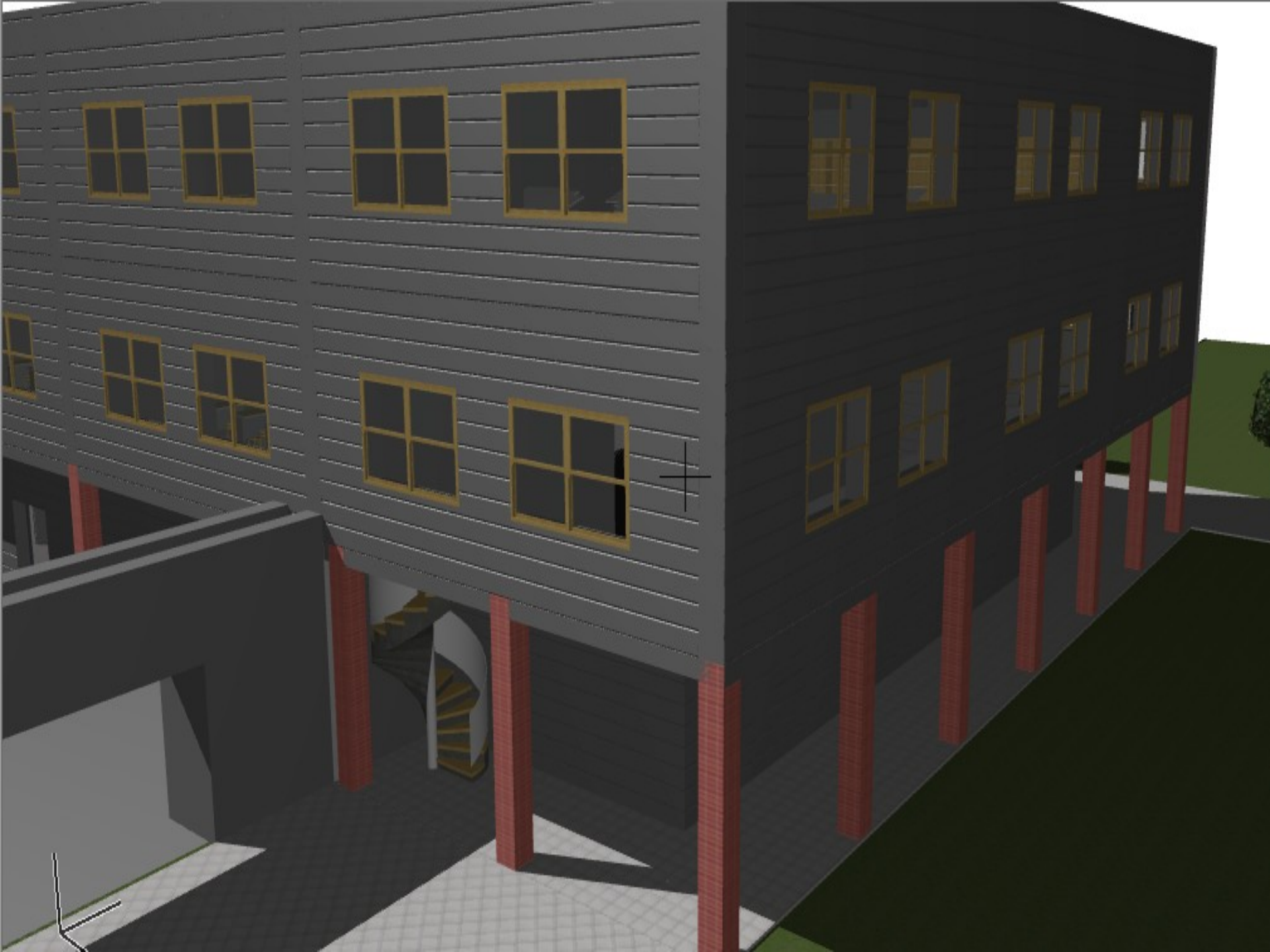
# Varianta 2

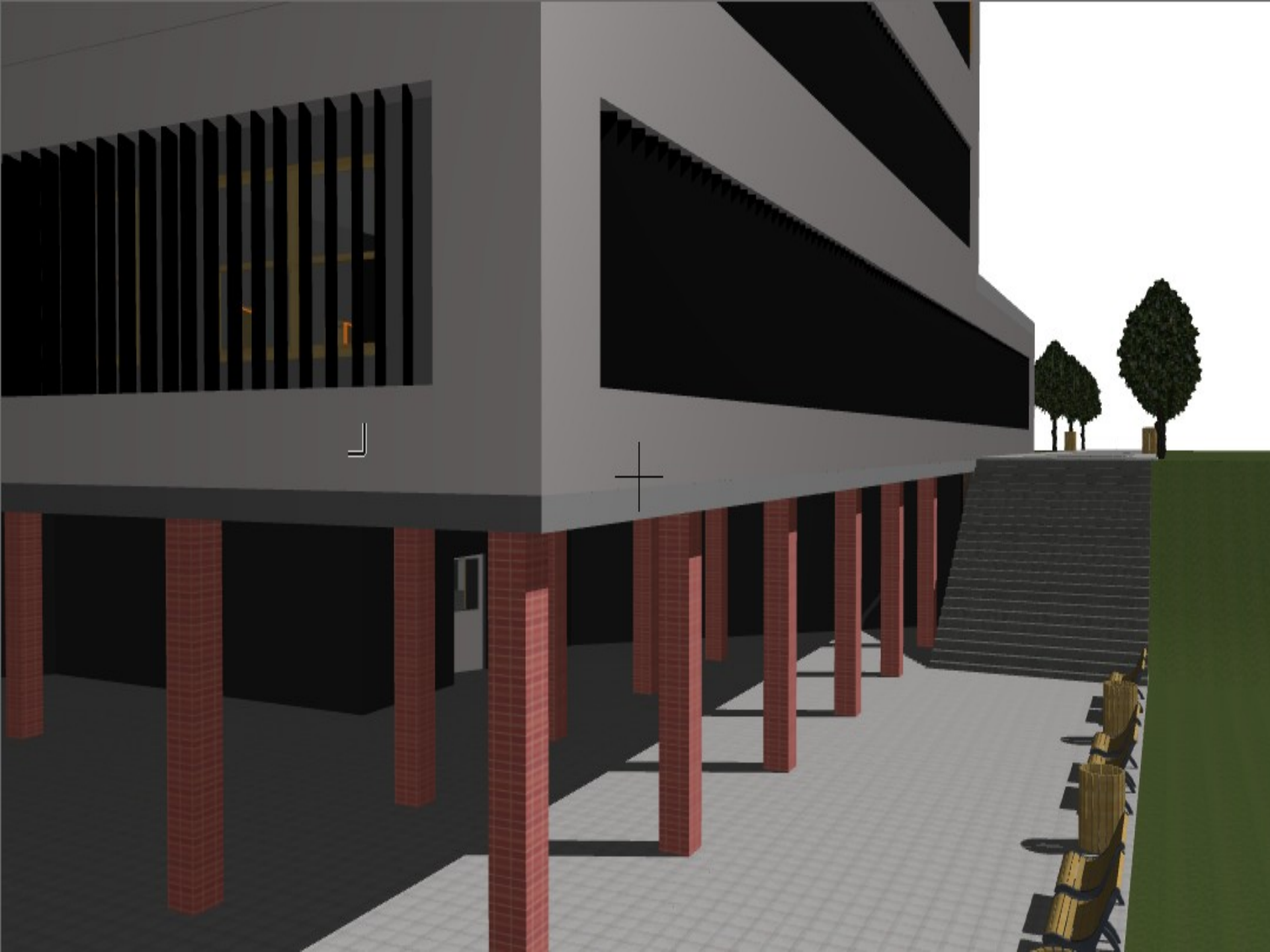
- Fasádní obklad z PVC od firmy Werzalit
- Keramický obklad
- Slunolamy Batima



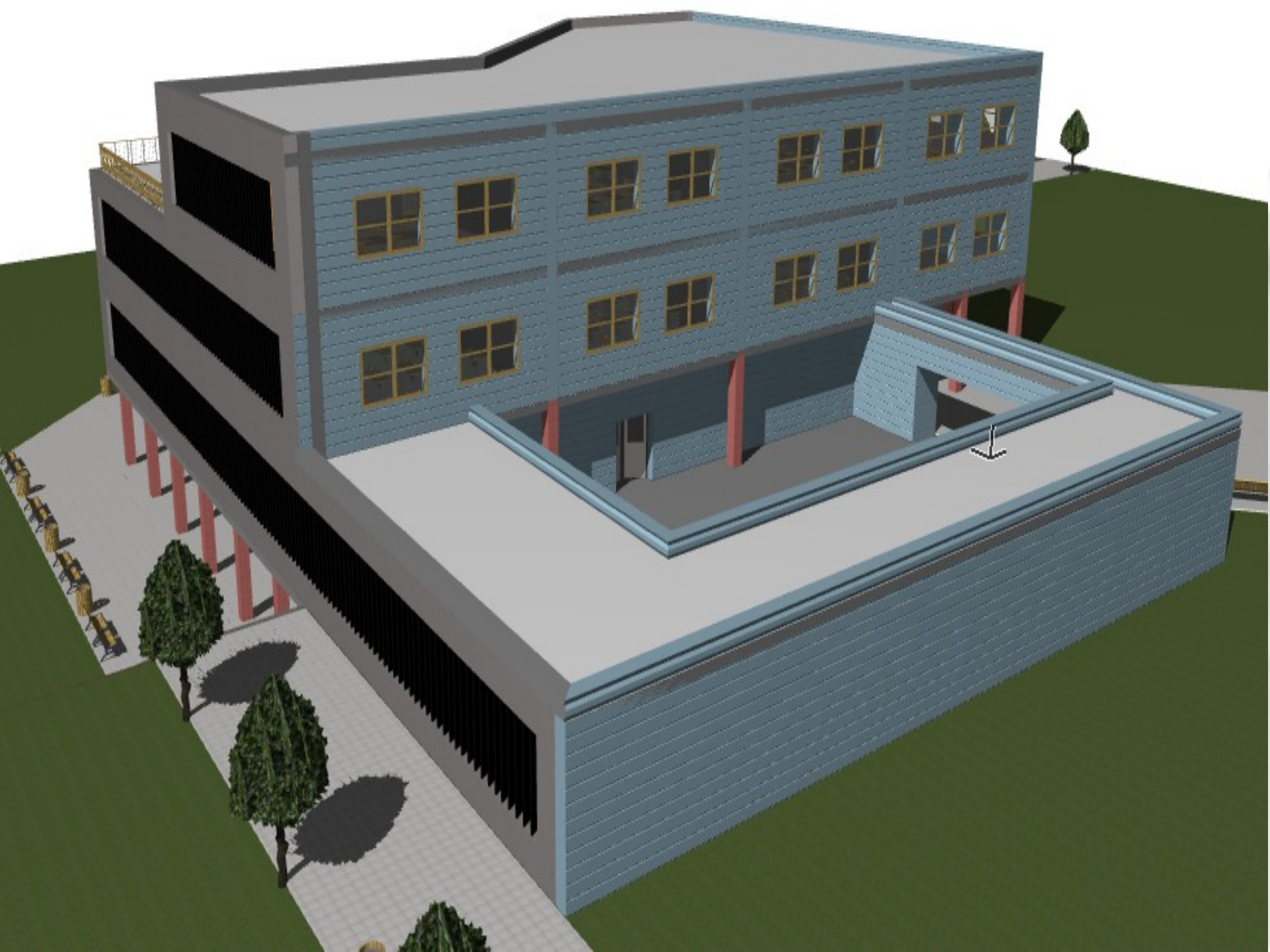








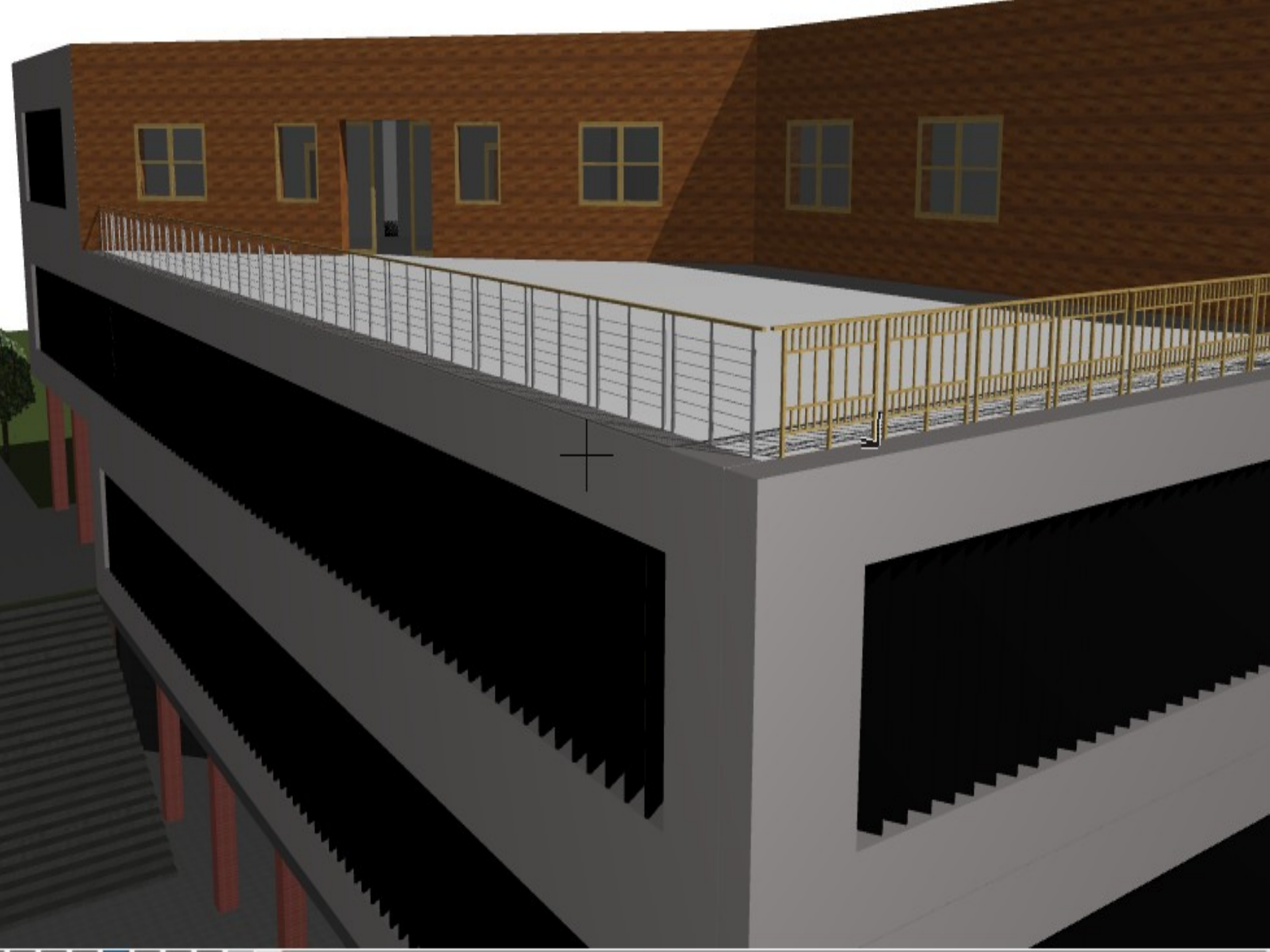




# Varianta 3

- Fasádní systém Parklex
- Kamenný obklad Stonepanel
- Slunolamy Batima









# POVRCHOVÉ ÚPRAVY INTERIÉRU

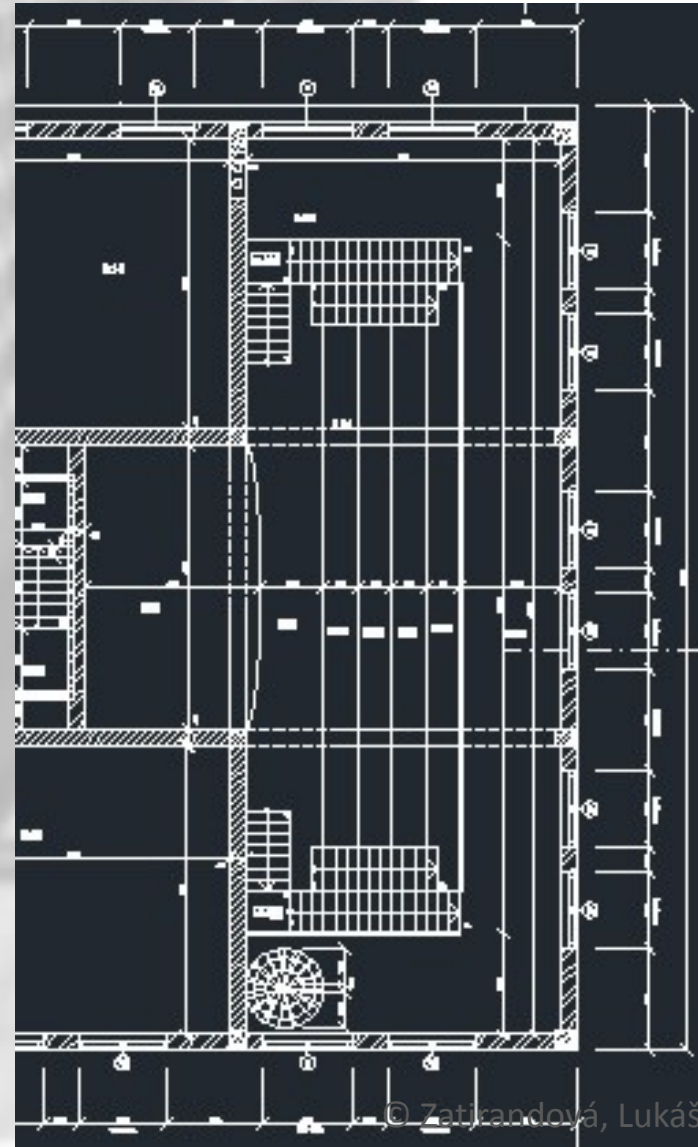
## 3 VARIANTY interiéru auly

- 1. Varianta – Ve znamení luxusu
- 2. Varianta – Zelená přírodním materiálům
- 3. Varianta – V jednoduchosti je krása

AULA – kapacita:

144 míst k sezení v přízemí

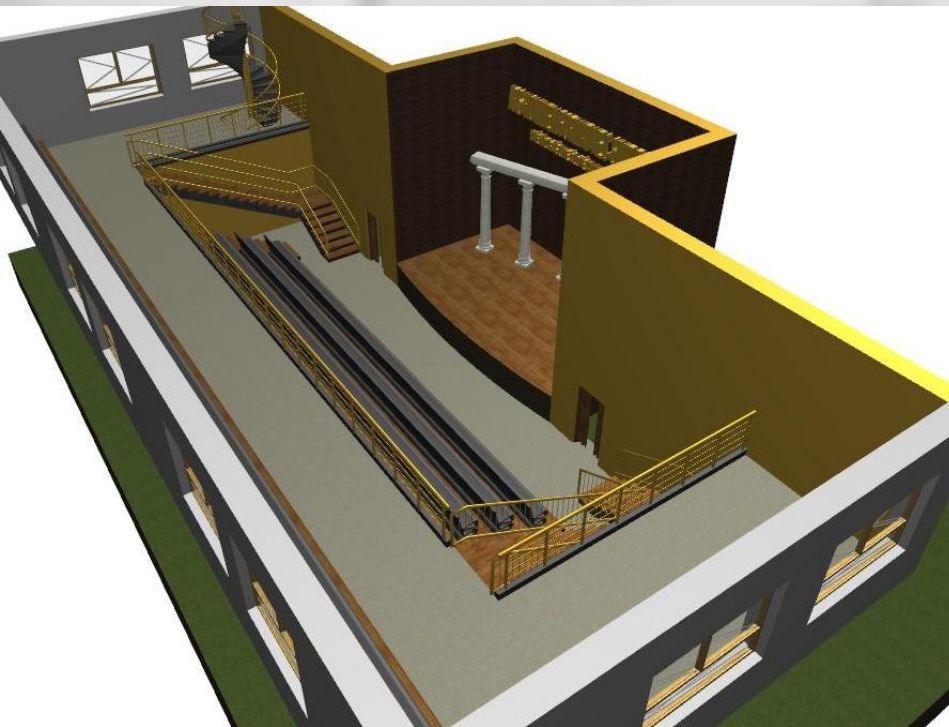
64 míst k sezení na balkóně



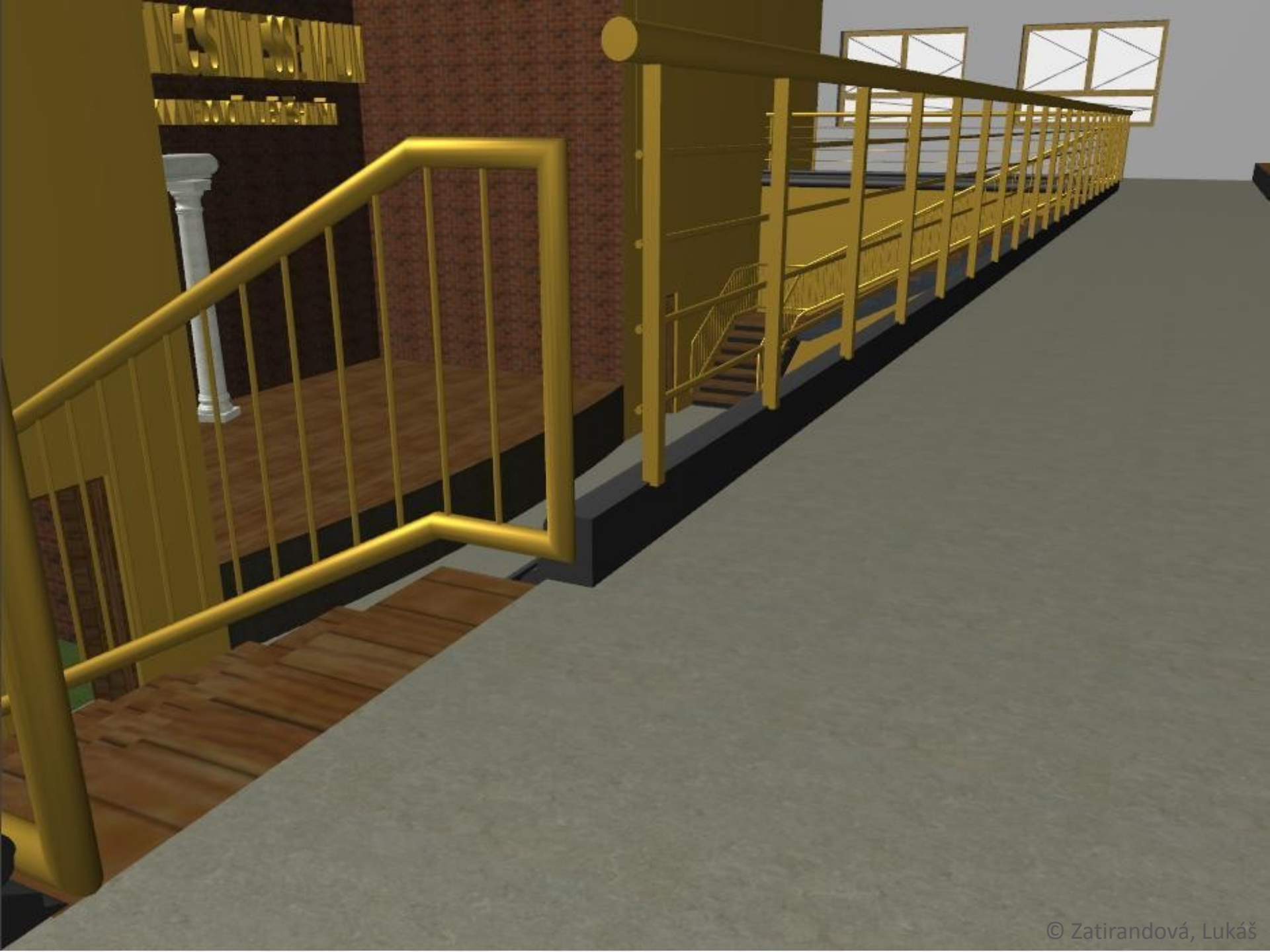
# 3D VIZUALIZACE

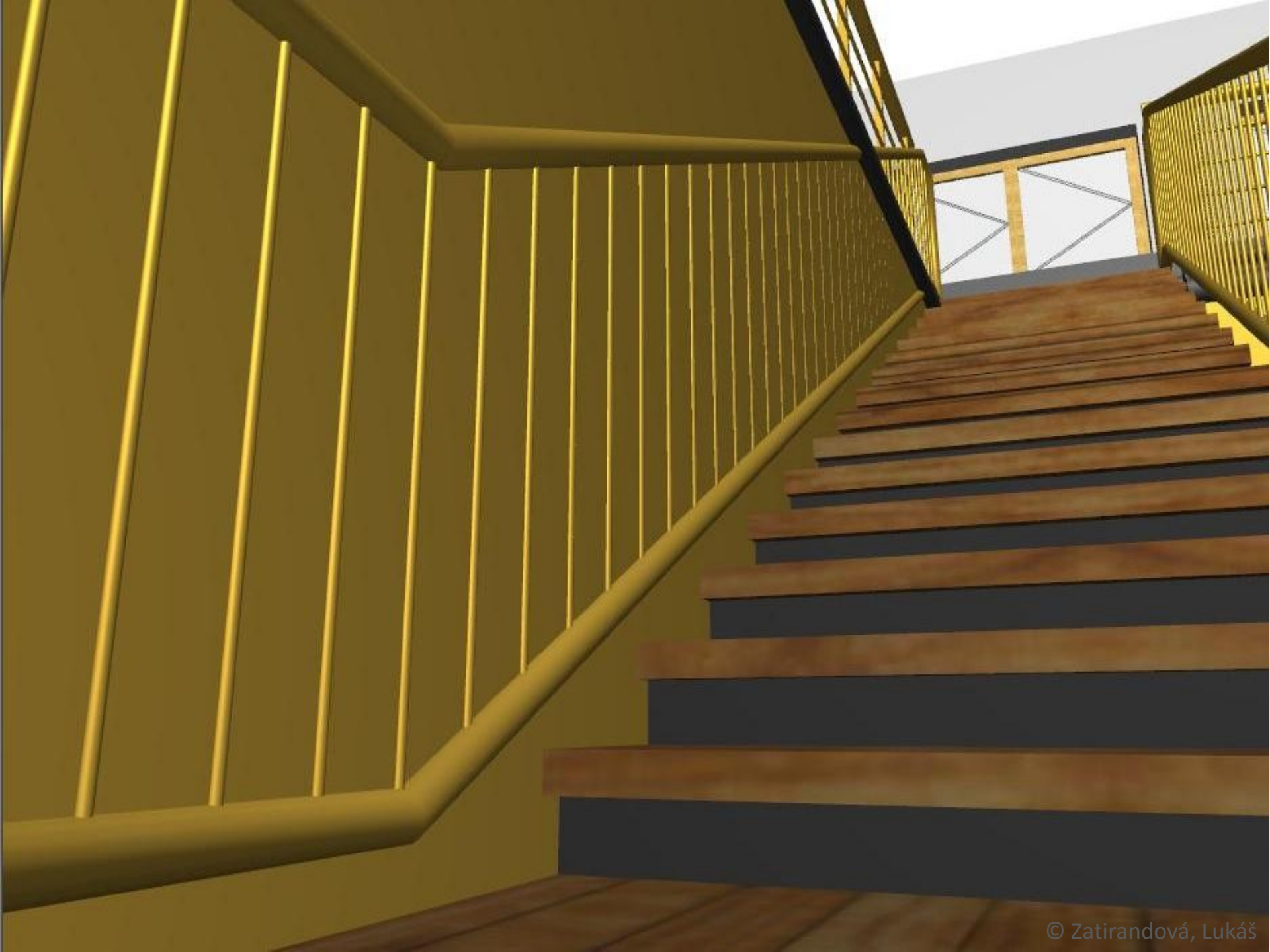
## INTERIÉR AULY – Varianta 1

Ve znamení luxusu

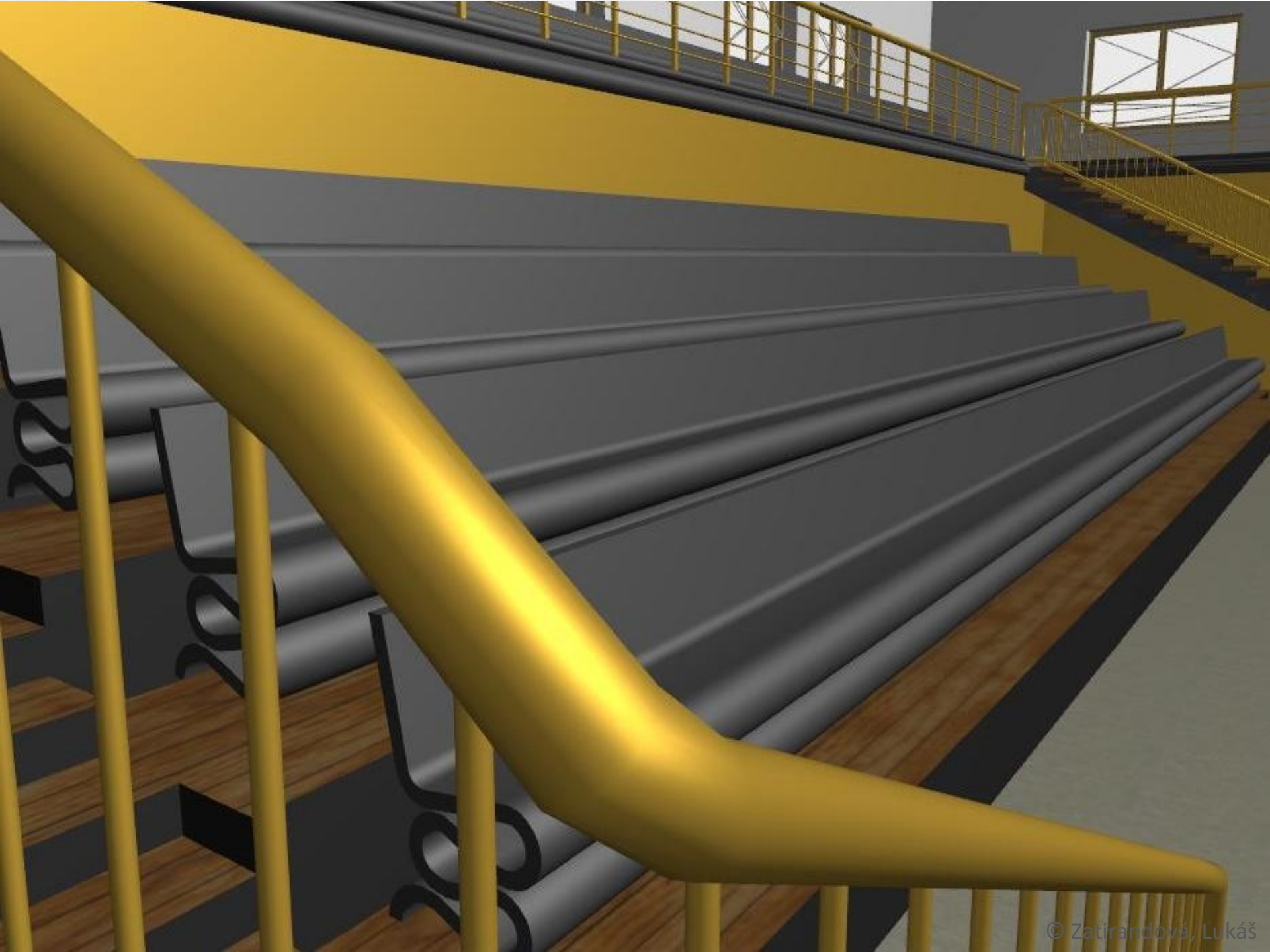














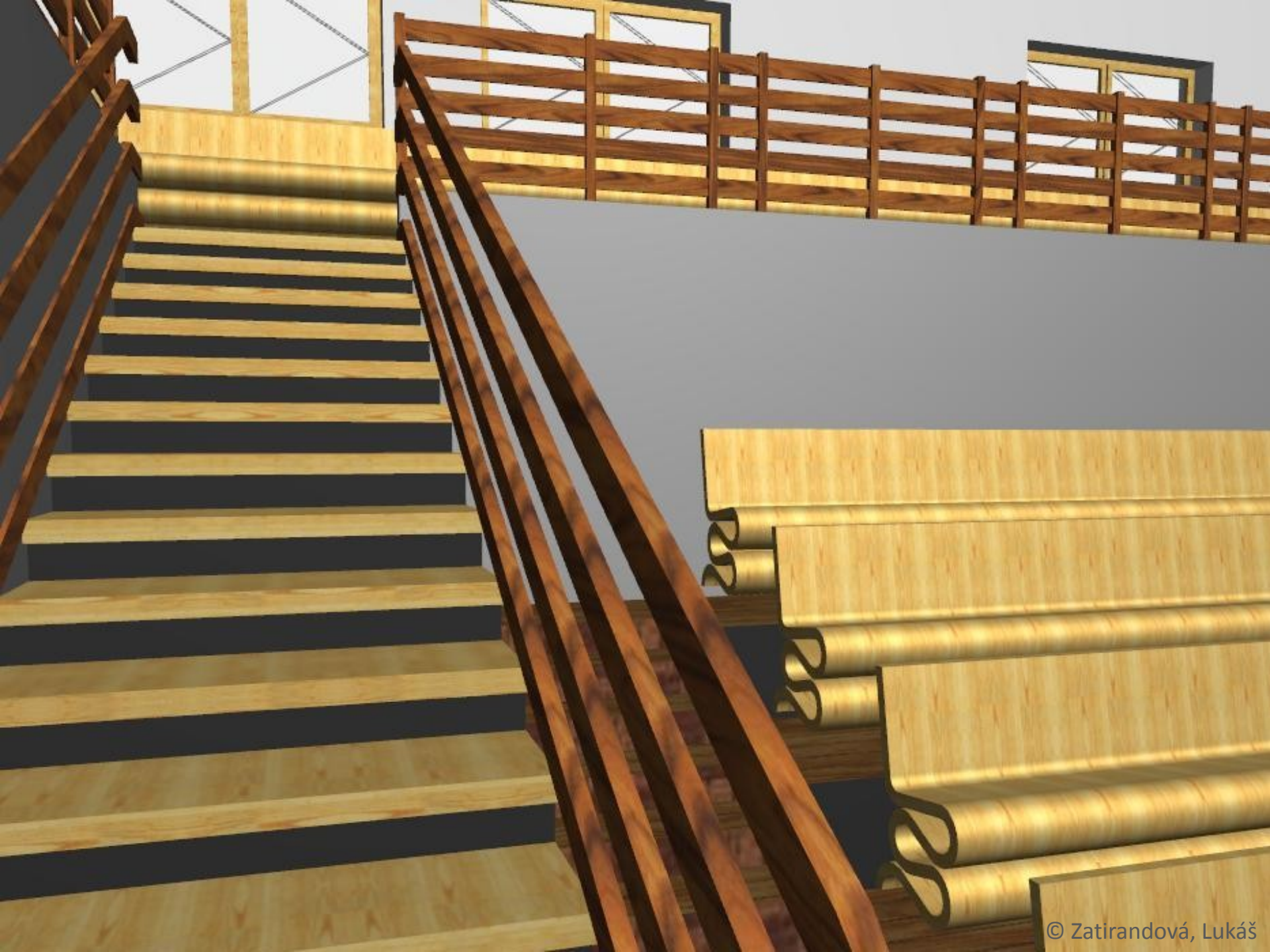


# 3D VIZUALIZACE

## INTERIÉR AULY – Varianta 2 Zelená přírodním materiálům



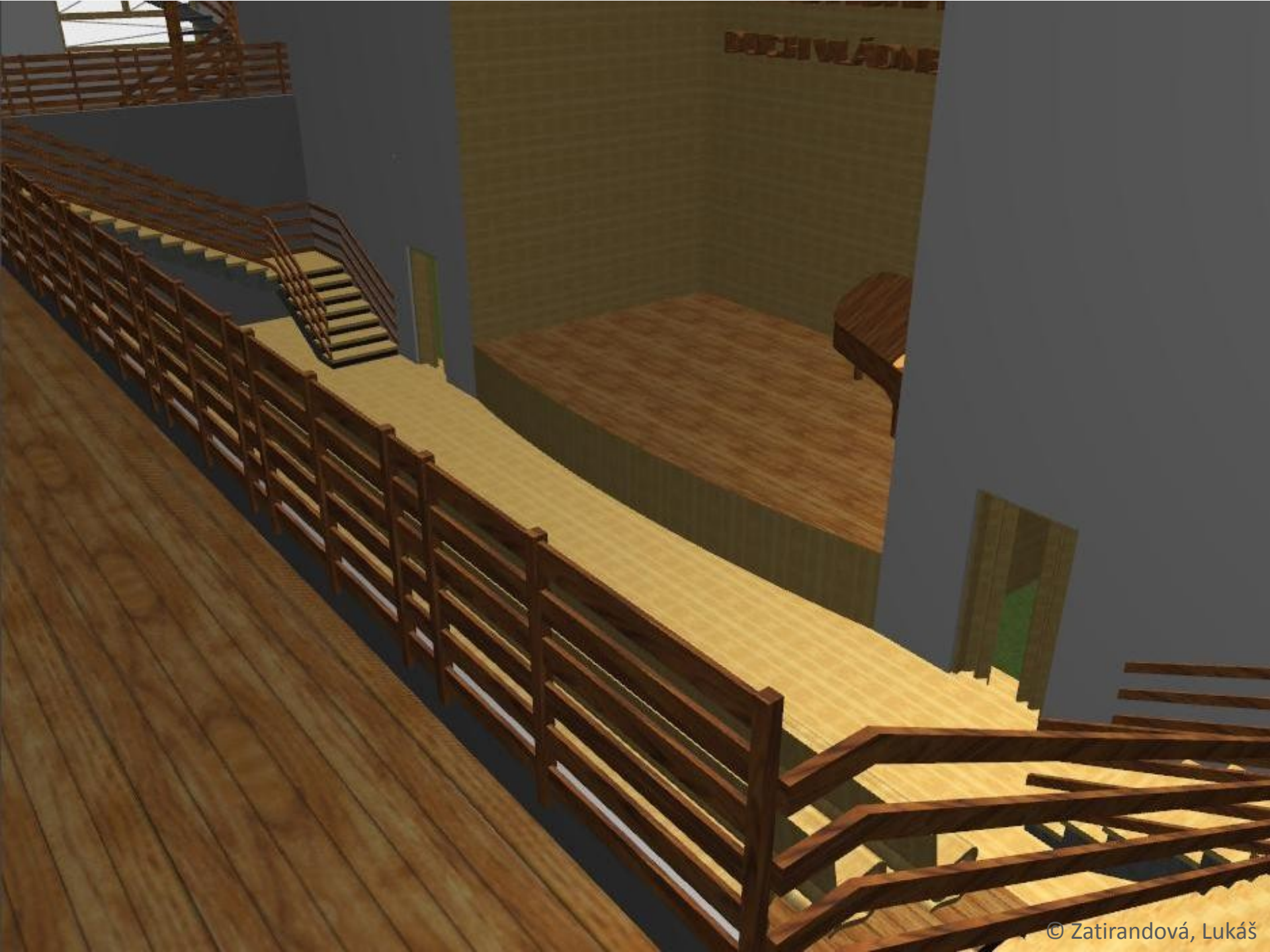






MENS AGITAT MOLEM  
DUCH VLÁDNE HMOTOU







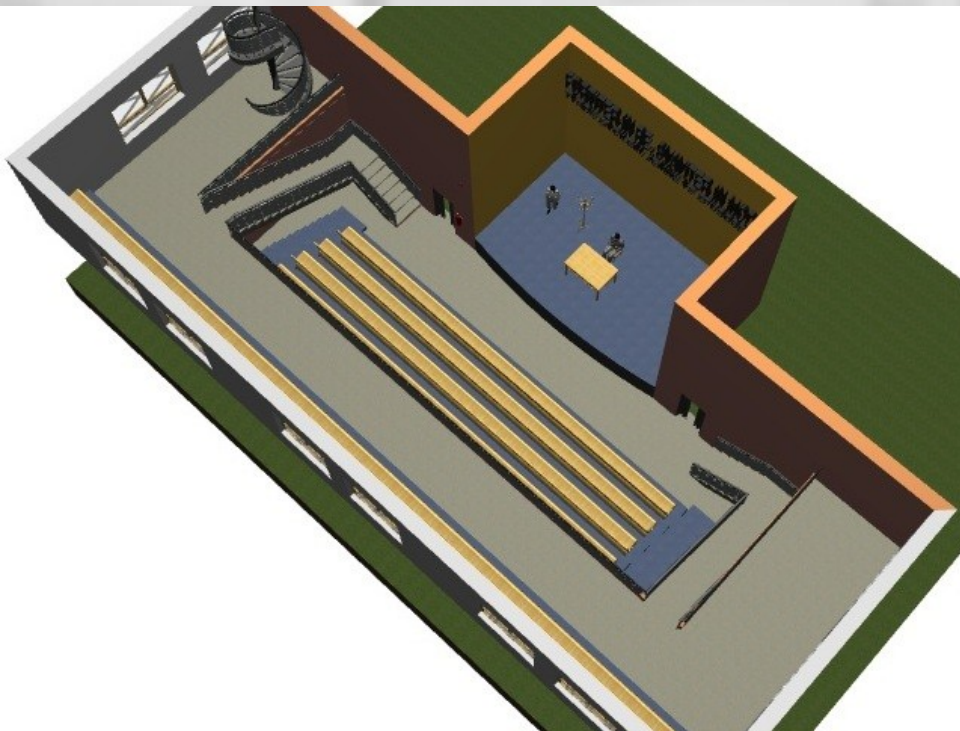


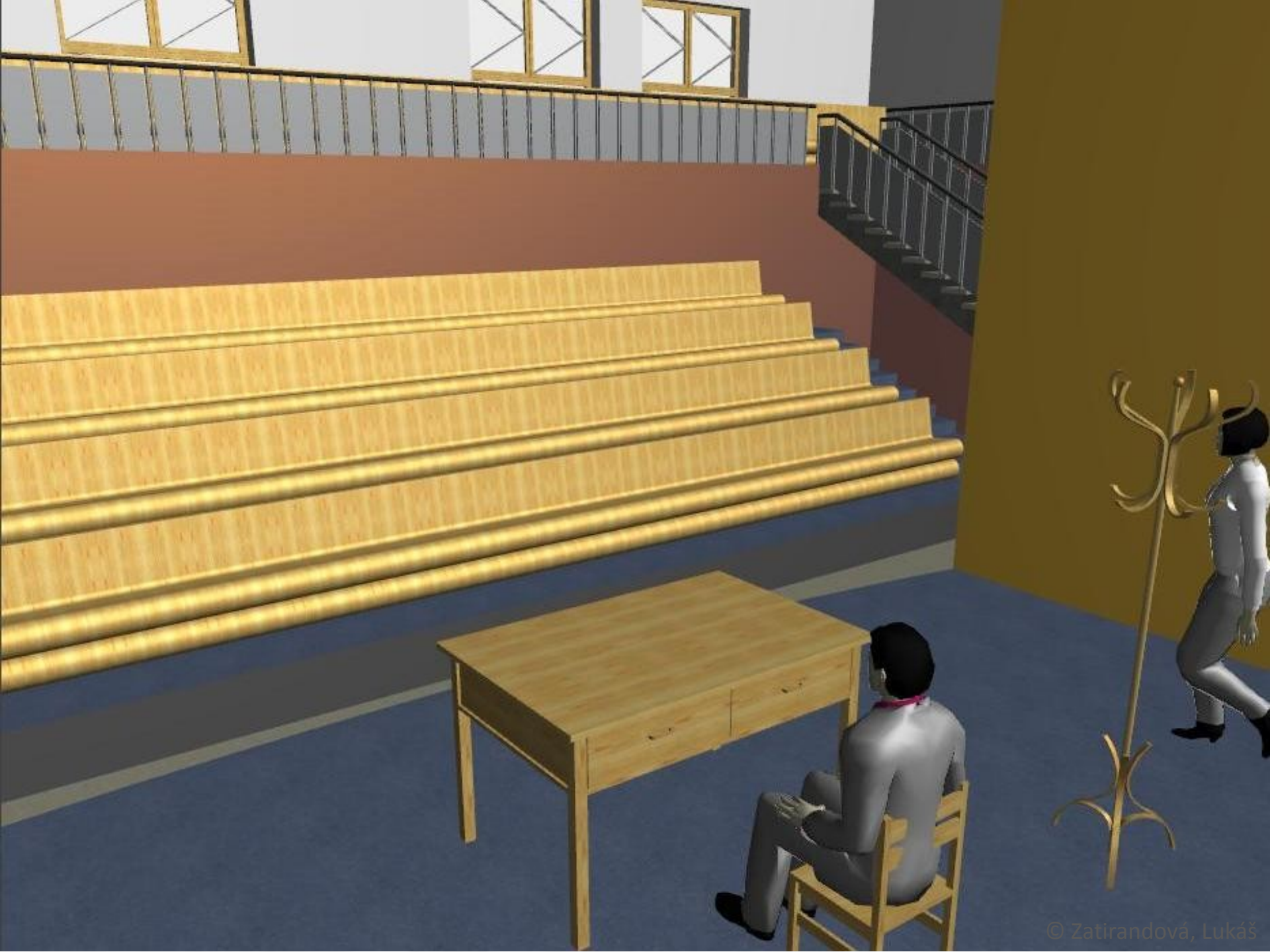


# 3D VIZUALIZACE

## INTERIÉR AULY – Varianta 3

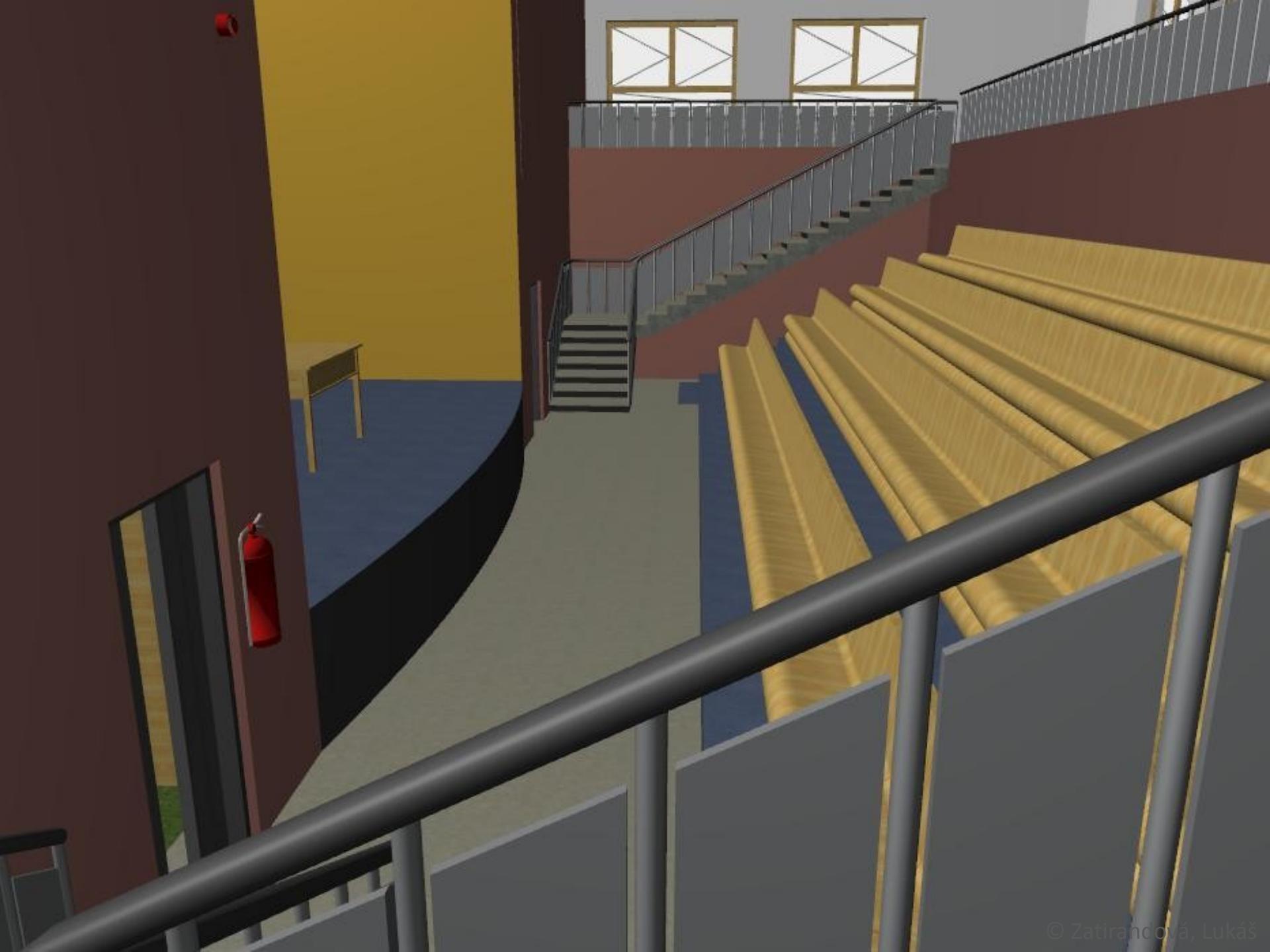
V jednoduchosti je krása

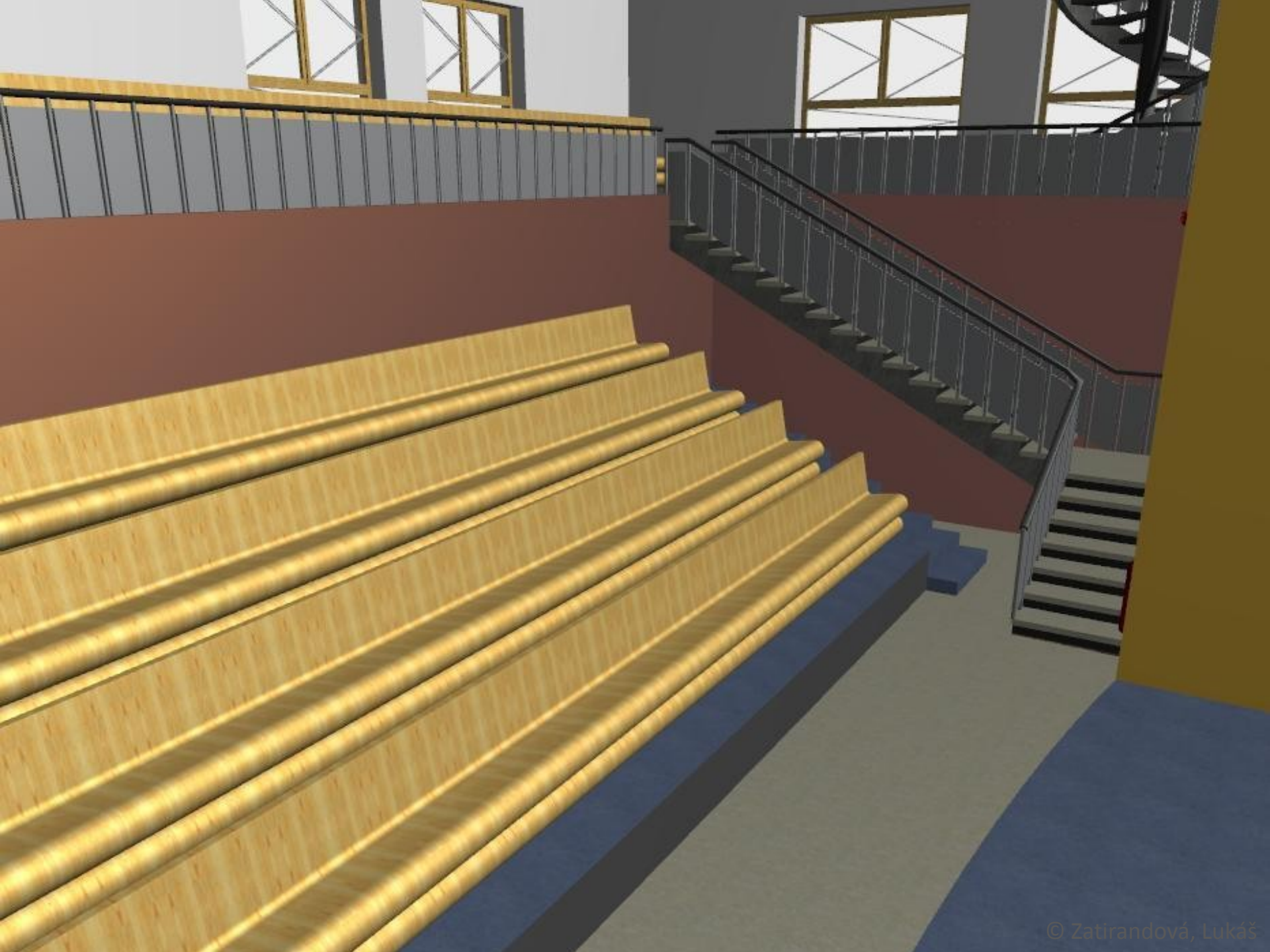














Práce vznikla pod vedením Ing. Jaroslavy Bláhové  
Vytvořeno ve výukové verzi AUTOCADU a ARCHICADU

**DĚKUJI ZA POZORNOST**