



Středoškolská technika 2014

Setkání a prezentace prací středoškolských studentů na ČVUT

ARCHITEKTONICKÁ STUDIE BYTOVÉHO DOMU V PROLUCE

Lukáš Kuklík

**Střední průmyslová škola stavební Josefa Gočára
Praha 4, Družstevní Ochoz 3**





STUDENT KUKLÍK LUKÁŠ	UČITEL ARCH. D. BARTOŠ	TŘÍDA 4F	ŠK. ROK 2013–14	MATURITNÍ PROJEKT - ARCHITEKTONICKÁ STUDIE	DATUM 2014.16.01.	MĚŘÍTKO 1:100	Č.VÝK. B	
-------------------------	---------------------------	-------------	--------------------	--	----------------------	------------------	--------------------	--

B00- OBSAH

<u>OZN.</u>	<u>NÁZEV VÝKRESU</u>	<u>MĚŘÍTKO</u>
B00	OBSAH	-
B01	PRŮVODNÍ ZPRÁVA	-
B02	SITUACE	1:150
B03	PŘÍZEMÍ	1:100
B04	1.- 2.NADZEMNÍ PODLAŽÍ	1:100
B05	4. NADZEMNÍ PODLAŽÍ	1:100
B06	SUTERÉN	1:100
B07	ŘEZ A-A'	1:100
B08	ŘEZ B-B'	1:100
B09	POHLEDY	1:50
B10	VIZUALIZACE	-
B11	VIZUALIZACE	-
B12	KONSTRUKČNÍ SCHEMA	1:100

B01 - PRŮVODNÍ ZPRÁVA

1. IDENTIFIKAČNÍ ÚDAJE, ZADÁNÍ

Název stavby : Rezidence Slavoj

Stupeň dokumentace : Studie a stavební část

Investor : Novák Rado, Běchovice, Podnikatelská 2

Generální projektant : Kuklík Lukáš, V Horkách 9, P4

Novostavba bytového domu v proluce

Novostavba se nachází v ulici Slavojova, Praha 2. Pětipodlažní objekt se suterénem. 1. část suterénu bude sloužit jako parkoviště a ve 2. části jsou 4 sklepní koje (1 byt=1 koje), kotelna a strojovna výtahu. V přízemí je vedle vchodu místnost na popelnice, před vchodem kočárkárna a dále místnost technika, úklidová místnost a sklad.

Terén je převážně rovný, po obou stranách jsou stávající objekty.

2. KONSTRUKČNÍ ŘEŠENÍ

Železobetonový skelet s výplňovým zdivem POROTHERM. Suterén – základový rošt tl. 650mm který bude vyplněn skelnou vatou FOAMGLAS jako tepelná izolace. Obě výtahové šachty jsou ze železobetonu. Rozpon mezi sloupky je 5,75x5,57m mezi kterými jsou průvlaky na kterých leží žlb strop. Střešní je plochá, pochozí z asfaltovými pásy. Schodiště ne tříramenné ze železobetonu, stupně a mezipodesty bude položeno PVC. Nosná přáčka okolo schodišťového prostoru z /porothermu, všechny ostatní přičky jsou ze sádkokartonu KNAUF. Dvůrek bude po stavebních pracích upraven. Vjezd bude barevně odlišen od cesty k vchodovým dveřím.

3. ARCHITEKTONICKÉ ŘEŠENÍ

3.1. HMOTOVÉ A MATERIÁLOVÉ ŘEŠENÍ

Objekt je čtvercového půdorysu (12x12 m) a suterén je obdélníkového půdorysu (12x26 m). na budově jsou použity francouzská okna v závislosti na proslunění a větrání, na balkony jsou doplněna o dveřní křídlo. V otevíravých částech francouzských oken je doplněna o ochranu ze skleněného zábradlí. Suterén nemá žádná okna a cirkulace vzduchu se bude řešit pomocí vzduchotechniky. Výtahová šachta pro osoby je ze žlb a je zvukově izolována.

3.2. DISPOZIČNÍ ŘEŠENÍ

Objekt je pětipodlažní se suterénem. V suterénu jsou čtyři parkovací místa + jedno odstavné místo a dále sklepní koje na uložení věcí. Vjezd do suterénu je zajištěn z přízemí autovýtahem, za šachtou je strojovna pro tento výtah. V přízemí je kočárkárna, místnost pro popelnice (uzamíkatelná) a technická místnost a dvě menší sklady na zahradní nábytek a úklidové potřeby. V 1. - 3. nadzemním podlaží je 2+1 a ve 4. nadzemním podlaží je byt 2+kk.

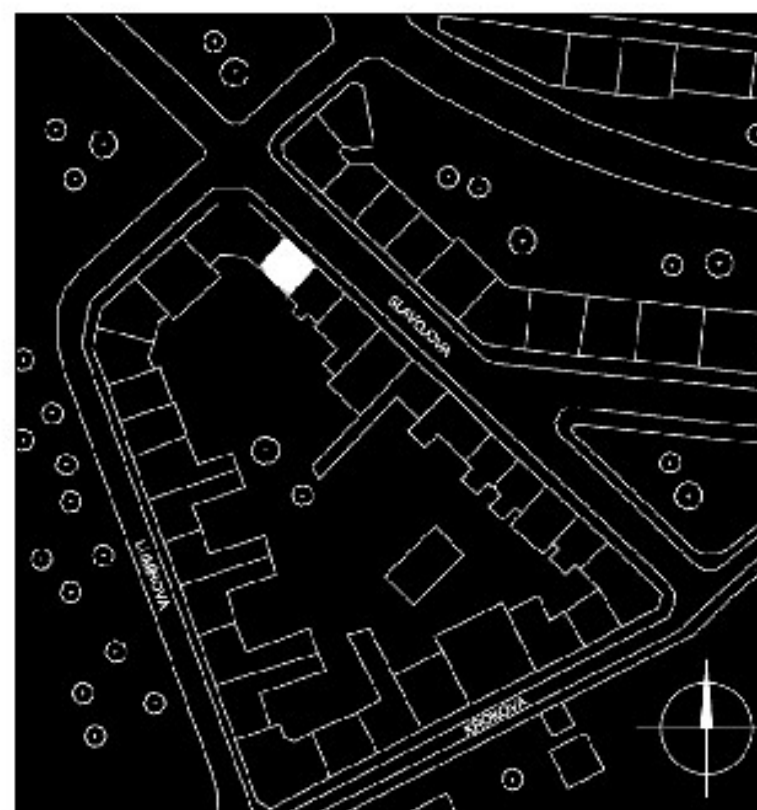
4. POUŽITÁ LITERATURA (NORMY, VYHLÁŠKY, SKRIPTA), VÝPOČTY

Návrh je zpracován dle platných norem ČSN a předpisů pro Prahu. Norma pro parkovací plochy ČSN 73 6056. Schodiště je navrženo tak, aby jím prošlo břemeno o velikosti 2x2x0,6 m.

V PRAZE 16.01.2014

KUKLÍK LUKÁŠ 4.F

ZADÁNÍ B1 - BYTOVÝ DUM V PROLUCE



SITUACE (Zdroj: dHiep)

M 1:2000



STREET VIEW

(Zdroj: <https://maps.google.cz>)

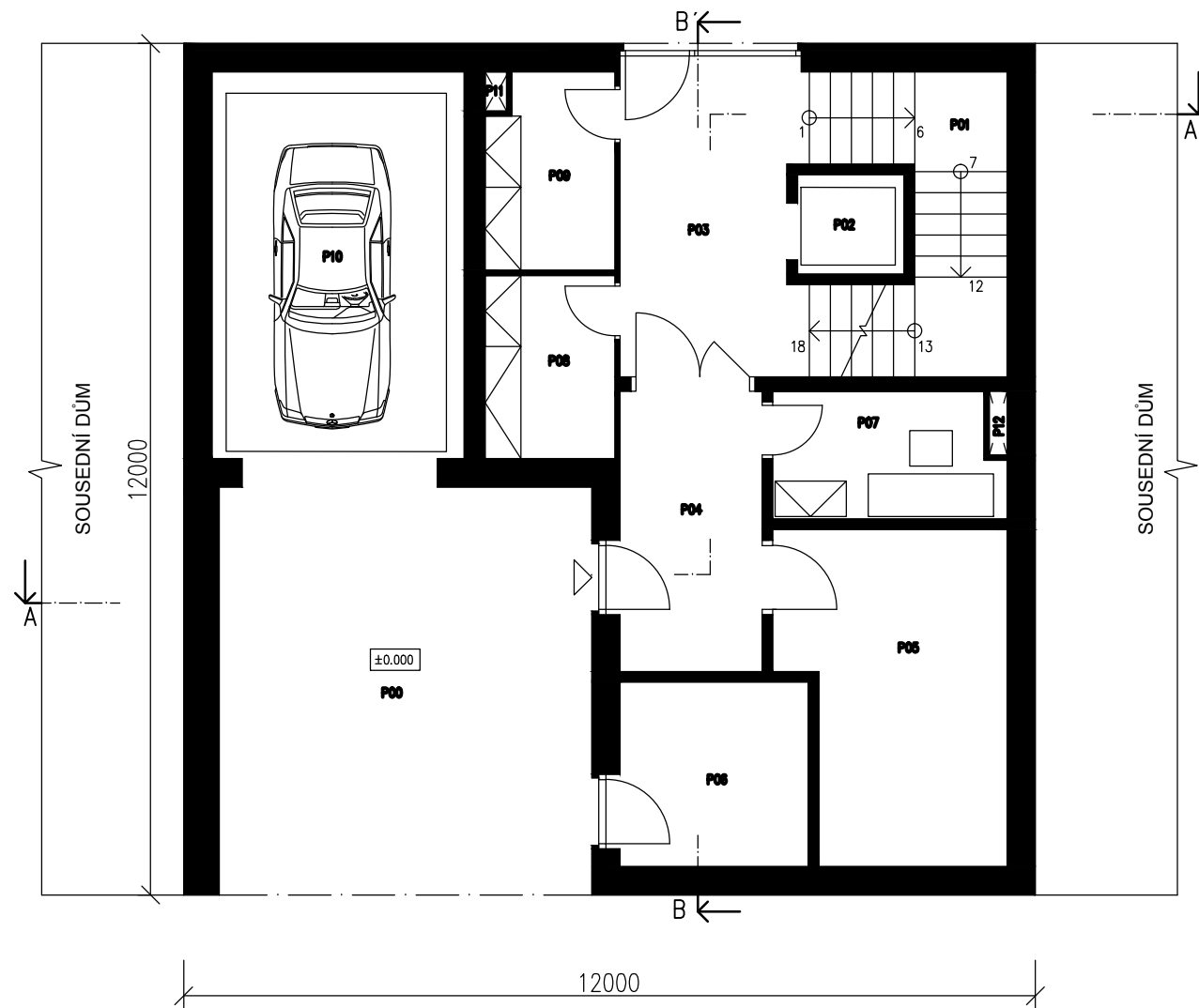


NÁHLED (Zdroj: <https://maps.google.cz>)



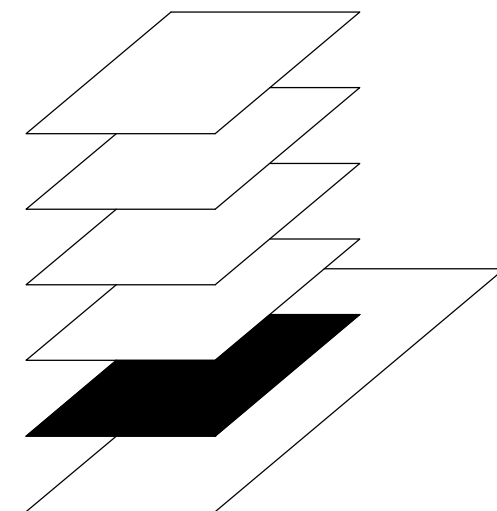
KATASTRÁLNÍ MAPA M 1:1000
(Zdroj: <http://nahlizenidokn.cuzk.cz>)

ZADÁNÍ: Ing. arch. DAVID BARTOŠ
DATUM: 9/2013



Tabulka místností				
Účel	Plocha [m ²]	Číslo	Jméno	Plocha [m ²]
SPOL. PROSTORY	82.9	P00	VJEZD	30.7
		P01	SCHODIŠTĚ	9.4
		P02	VÝTAHOVÁ ŠACHTA	2.1
		P03	HALA	11.6
		P04	ZÁDVEŘÍ	7.9
		P05	KOČÁRKÁRNA	13.9
		P06	POPELNICE	7.3
SKLAD	15.8	P07	MÍSTNOST TECHNIKA	5.9
		P08	ÚKLIDOVÁ MÍSTNOST	5.1
		P09	SKLAD ZAHRAD. NÁČINÍ	4.8
INSTAL.	16.1	P10	AUTOVÝTAH DELTA AH	15.7
		P11	INSTALAČNÍ ŠACHTA	0.15
		P12	INSTALAČNÍ ŠACHTA	0.22

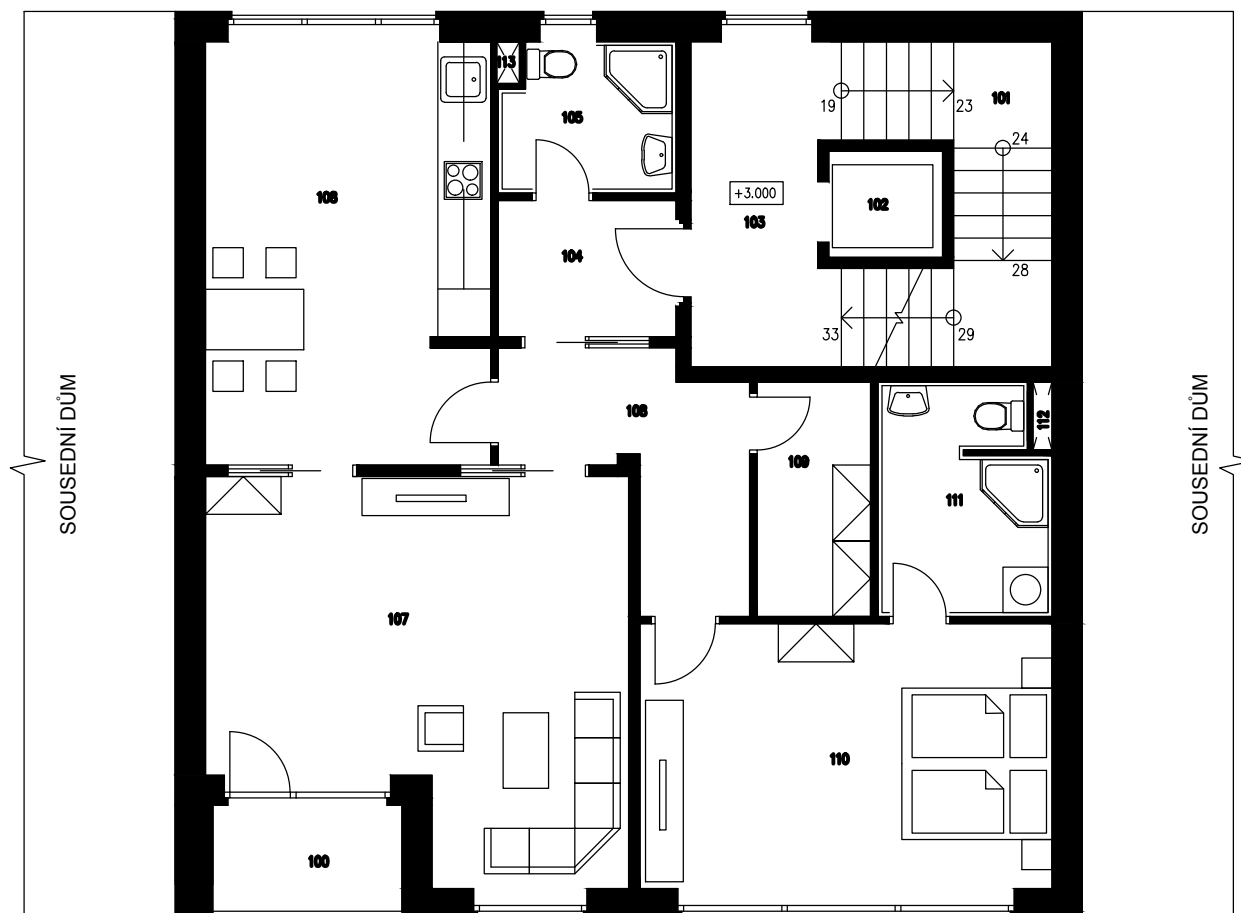
Celková plocha [m²] 114.8



1:100

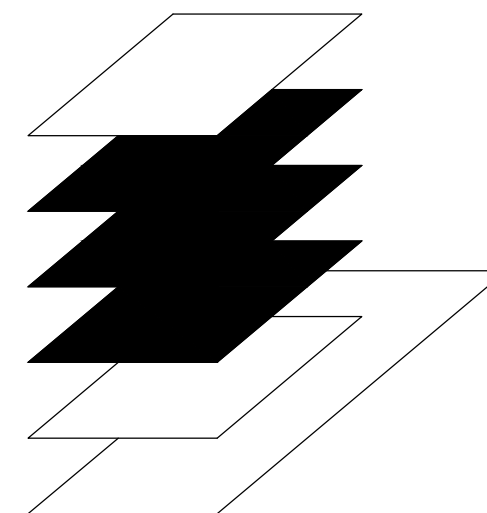


STUDENT KUKLÍK LUKÁŠ	UČITEL ARCH. D. BARTOŠ	TŘÍDA 4F	ŠK. ROK 2013-14	ARCHITEKTONICKÁ STUDIE - BYTOVÝ DŮM - PŘÍZEMÍ	MĚŘÍTKO 1:100	Č.VÝK. B03	STAVEBNÍ J. GOČÁRA
-------------------------	---------------------------	-------------	--------------------	---	------------------	---------------	-----------------------



Tabulka místností				
Účel	Plocha [m ²]	Číslo	Jméno	Plocha [m ²]
		P00	BALKON	3.8
SPOL. PROS.	23.0	101	SCHODIŠTĚ	9.4
		102	VÝTAHOVÁ ŠACHTA	2.1
		103	HALA	11.5
BYT	97.3	104	ZÁDVEŘÍ	4.2
		105	WC + KOUPELNA	4.7
		106	CHODBA	7.6
		107	OBÝVACÍ POKOJ	27.8
		108	KUCHYŇ + JÍDELNA	22.4
		109	ÚLOŽNÝ PROSTOR	4.7
		110	LOŽNICE	19.1
		111	WC + KOUPELNA 2	6.8
INST.	0.37	112	INSTALAČNÍ ŠACHTA	0.15
		113	INSTALAČNÍ ŠACHTA	0.22

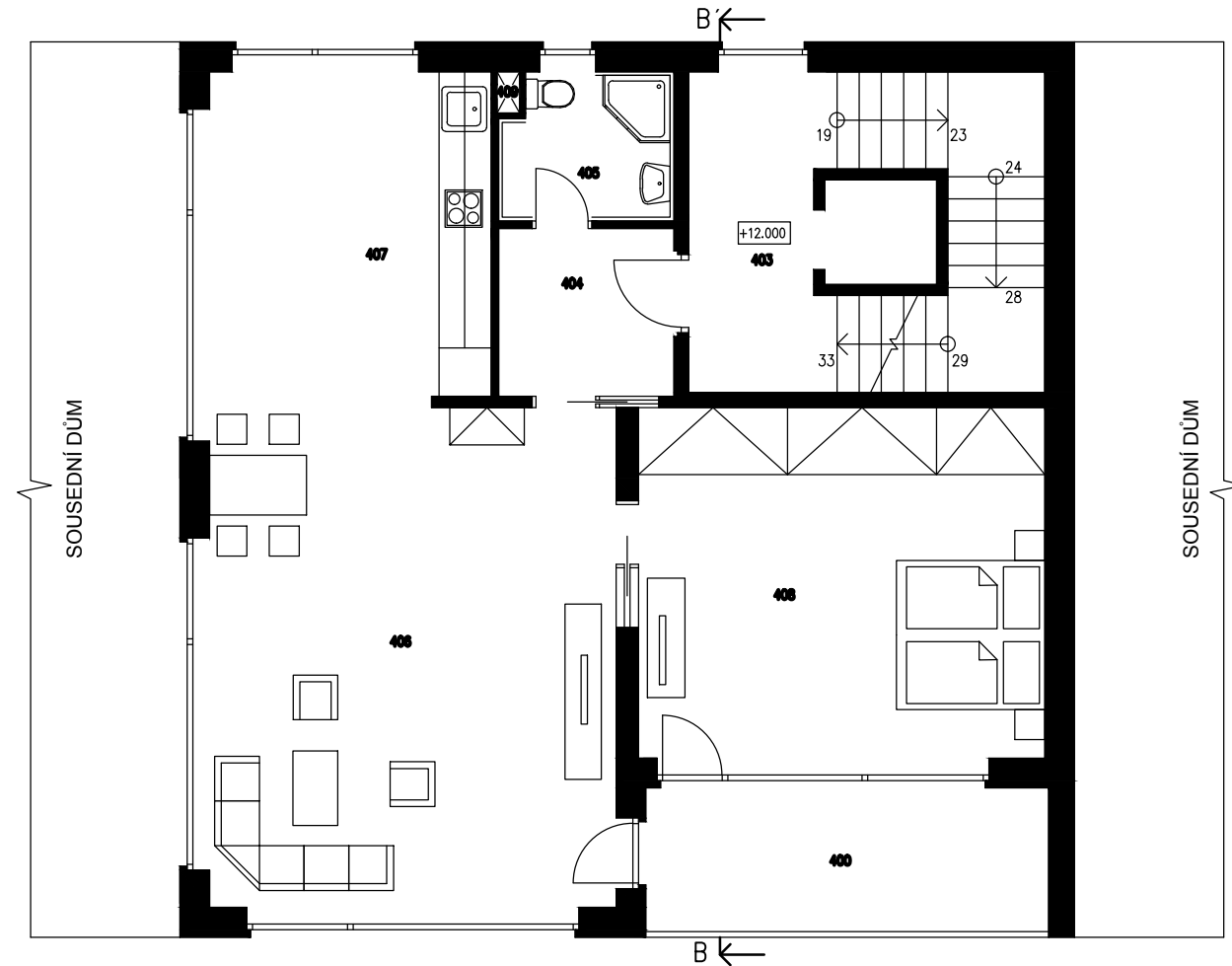
Celková plocha [m²] 124.5



1:100

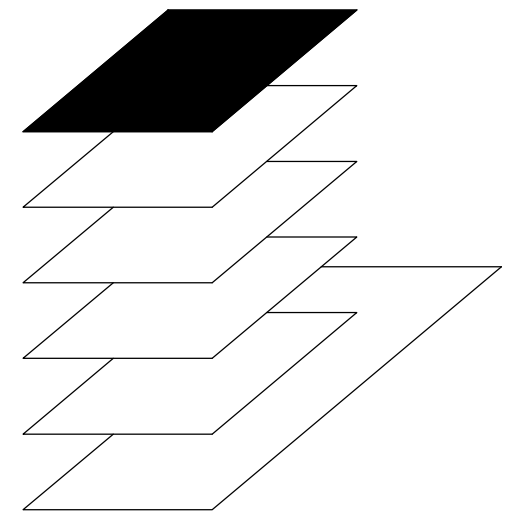


STUDENT KUKLÍK LUKÁŠ	UČITEL ARCH. D. BARTOŠ	TŘÍDA 4F	ŠK. ROK 2013-14	ARCHITEKTONICKÁ STUDIE - BYTOVÝ DŮM - 1. - 3. N. P.	MĚŘÍTKO 1:100	Č.VÝK. B04	STAVEBNÍ J. GOČÁRA
-------------------------	---------------------------	-------------	--------------------	---	------------------	---------------	-----------------------



Tabulka místností				
Účel	Plocha [m ²]	Číslo	Jméno	Plocha [m ²]
		400	BALKON	10.8
SPOL. PROS.	23.0	401	SCHODIŠTĚ	9.4
		402	VÝTAHOVÁ ŠACHTA	2.1
		403	HALA	11.5
BYT	97.3	404	ZÁDVEŘÍ	4.2
		405	WC + KOUPELNA	4.7
		406	OBÝVACÍ POKOJ	29.7
		407	KUCHYŇ + JÍDELNA	25.9
		408	LOŽNICE	26.9
INST.	0.15	409	INSTALAČNÍ ŠACHTA	0.15

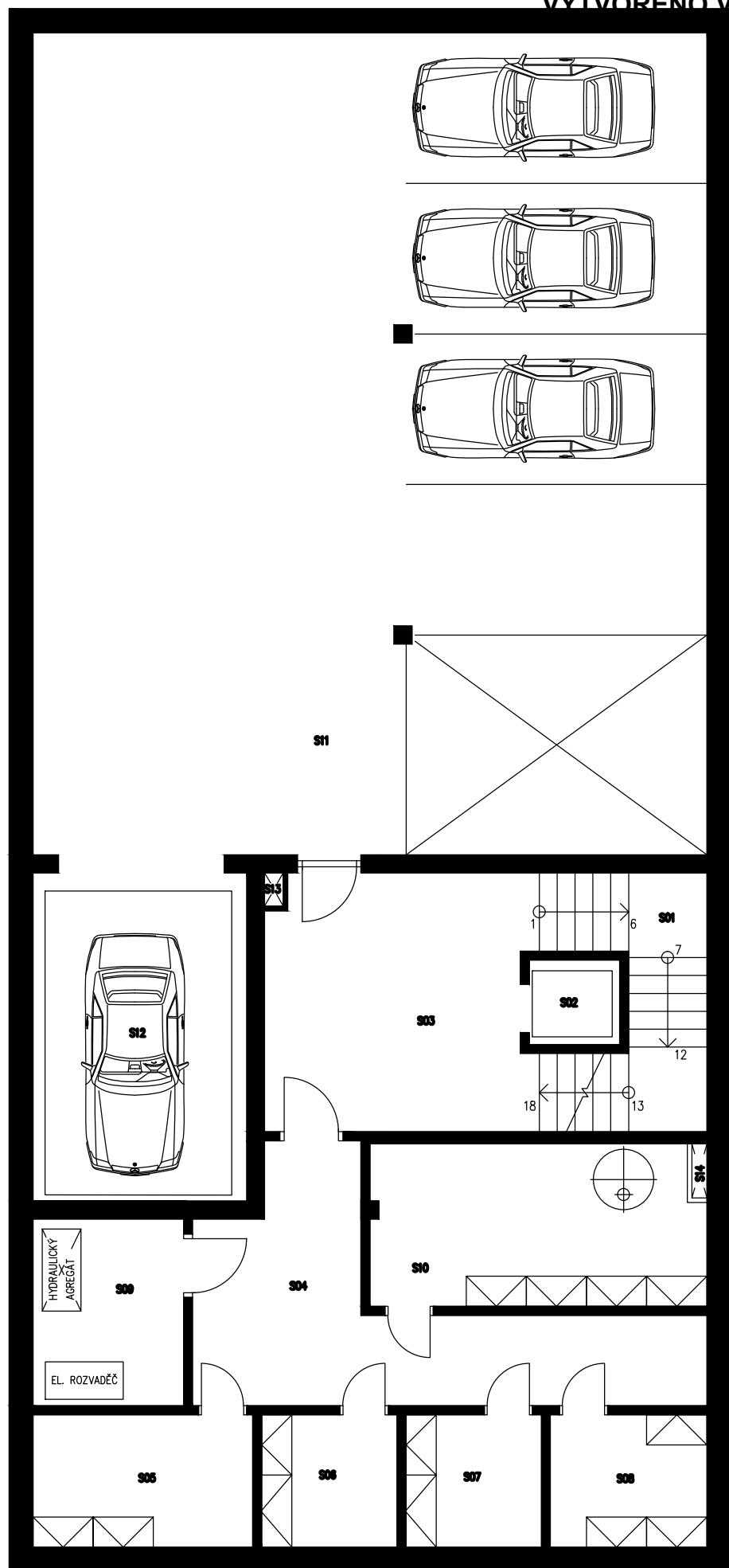
Celková plocha [m²] 131.3



1:100

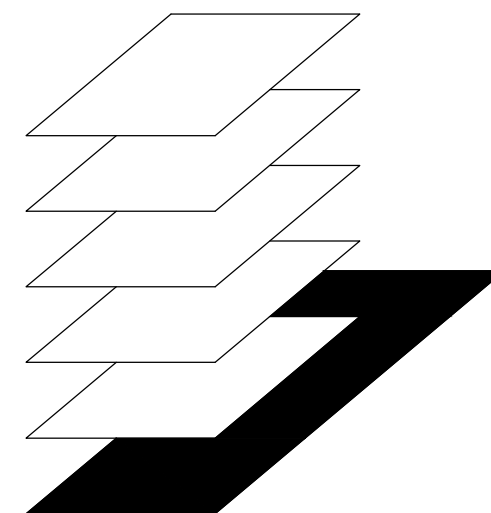


STUDENT KUKLÍK LUKÁŠ	UČITEL ARCH. D. BARTOŠ	TŘÍDA 4F	ŠK. ROK 2013-14	ARCHITEKTONICKÁ STUDIE - BYTOVÝ DŮM - 4. N. P.	MĚŘÍTKO 1:100	Č.VÝK. B05	STAVEBNÍ J.GOČÁRA
-------------------------	---------------------------	-------------	--------------------	--	------------------	---------------	----------------------



Tabulka místností				
Účel	Plocha [m ²]	Číslo	Jméno	Plocha [m ²]
SPOL. PROS.	73.7	S01	SCHODIŠTĚ	9.4
		S02	VÝTAHOVÁ ŠACHTA	2.1
		S03	HALA	19.3
		S04	CHODBA	19.4
		S05	SKLEPNÍ KOJE 1	8.0
		S06	SKLEPNÍ KOJE 2	4.9
		S07	SKLEPNÍ KOJE 3	4.9
		S08	SKLEPNÍ KOJE 4	5.7
TECH. M.	22.9	S09	STROJOVNA AUTOVÝTAHU	7.8
		S10	KOTELNA	15.1
P	152.9	S11	GARÁŽ	152.9
INSTAL.	16.1	S12	AUTOVÝTAH DELTA AH	15.7
		S13	INSTALAČNÍ ŠACHTA	0.15
		S14	INSTALAČNÍ ŠACHTA	0.22

Celková plocha [m²] 265.6



1:100

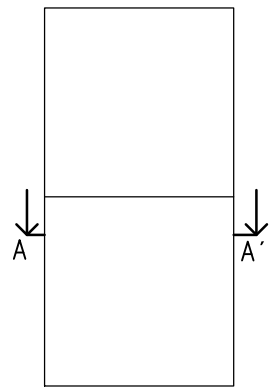
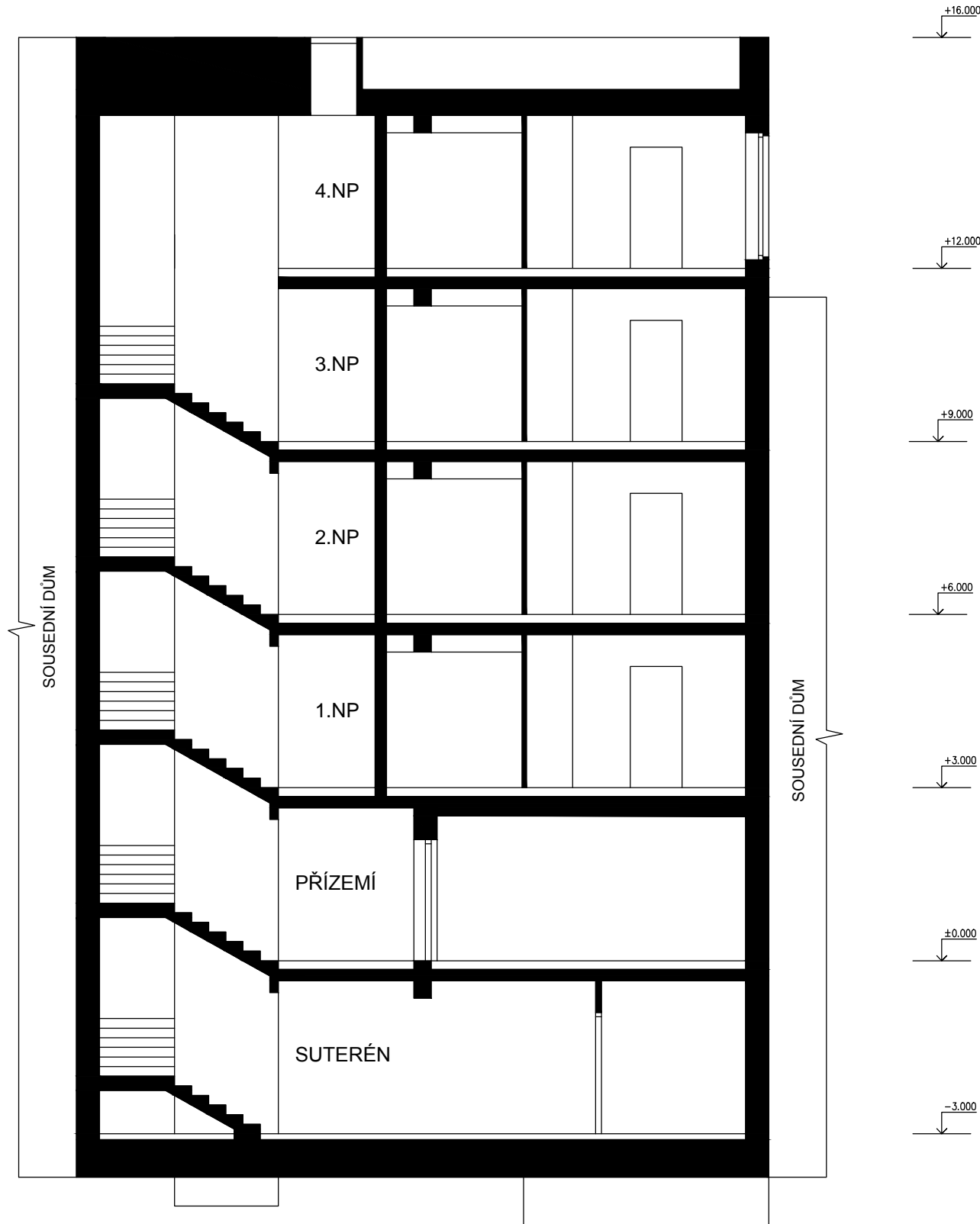


STUDENT KUKLÍK LUKÁŠ	UČITEL ARCH. D. BARTOŠ	TŘÍDA 4F	ŠK. ROK 2013-14
-------------------------	---------------------------	-------------	--------------------

ARCHITEKTONICKÁ STUDIE - BYTOVÝ DŮM - SUTERÉN

MĚŘÍTKO 1:100	Č.VÝK. B06
------------------	---------------

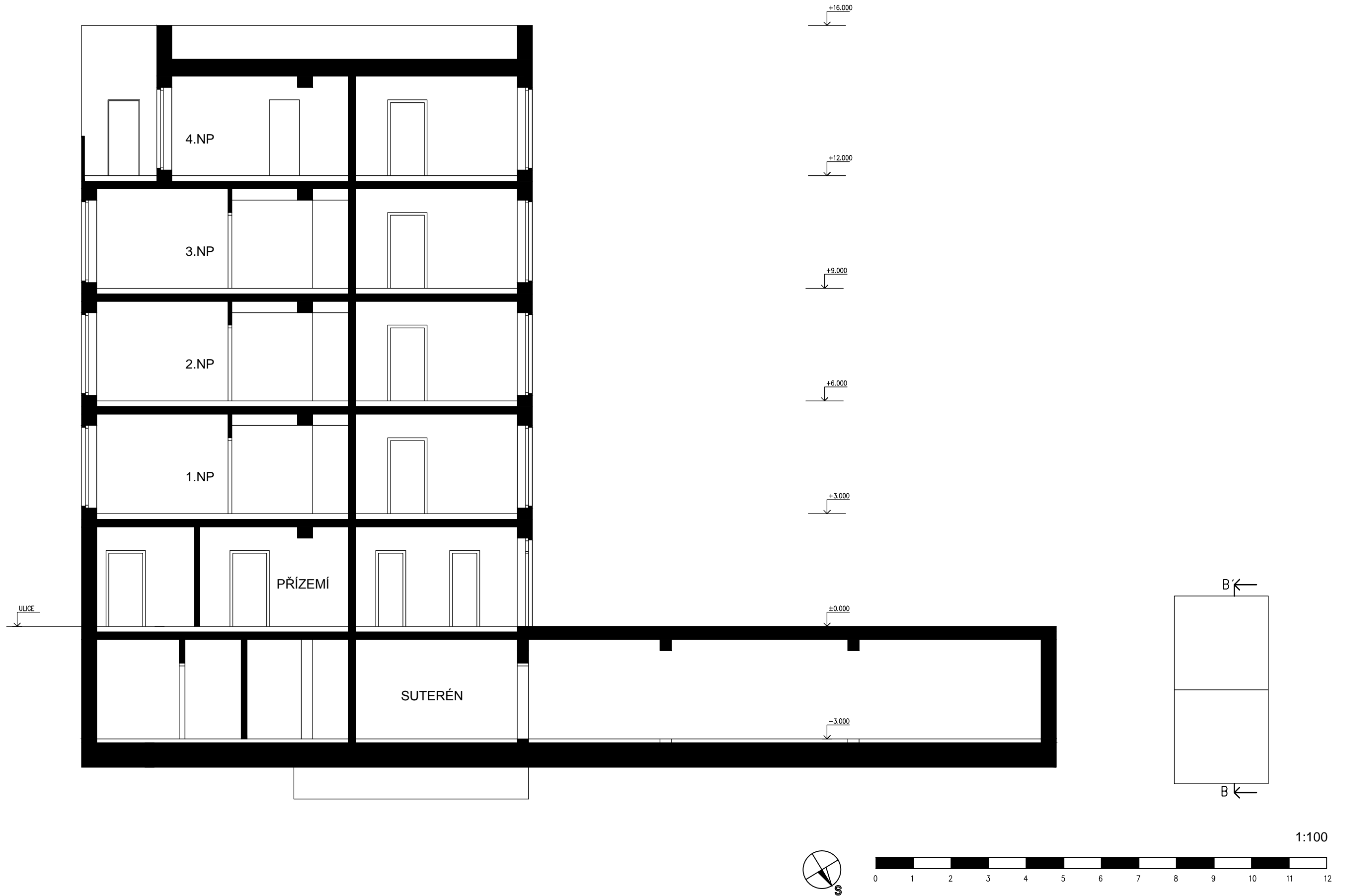




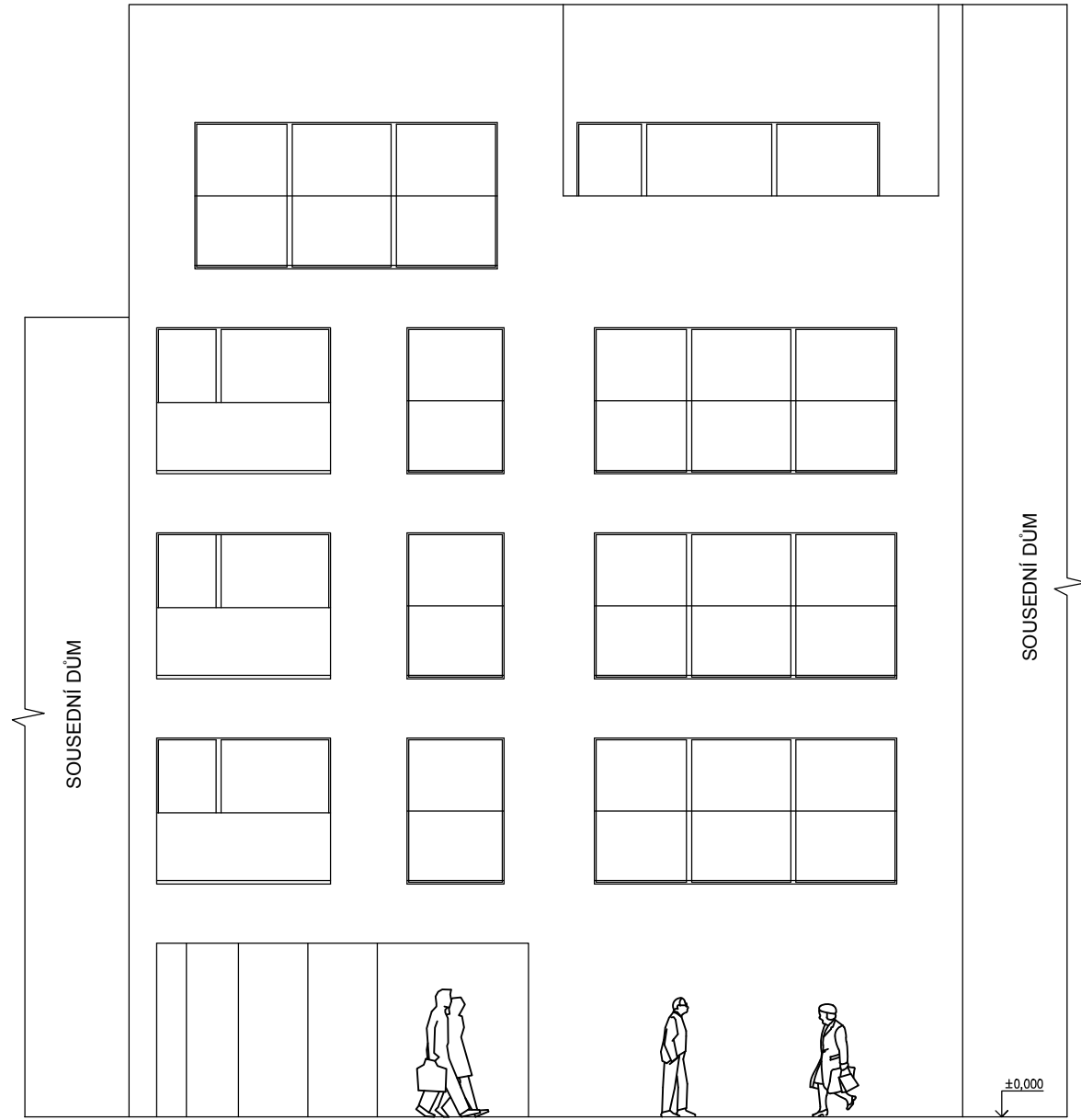
1:100



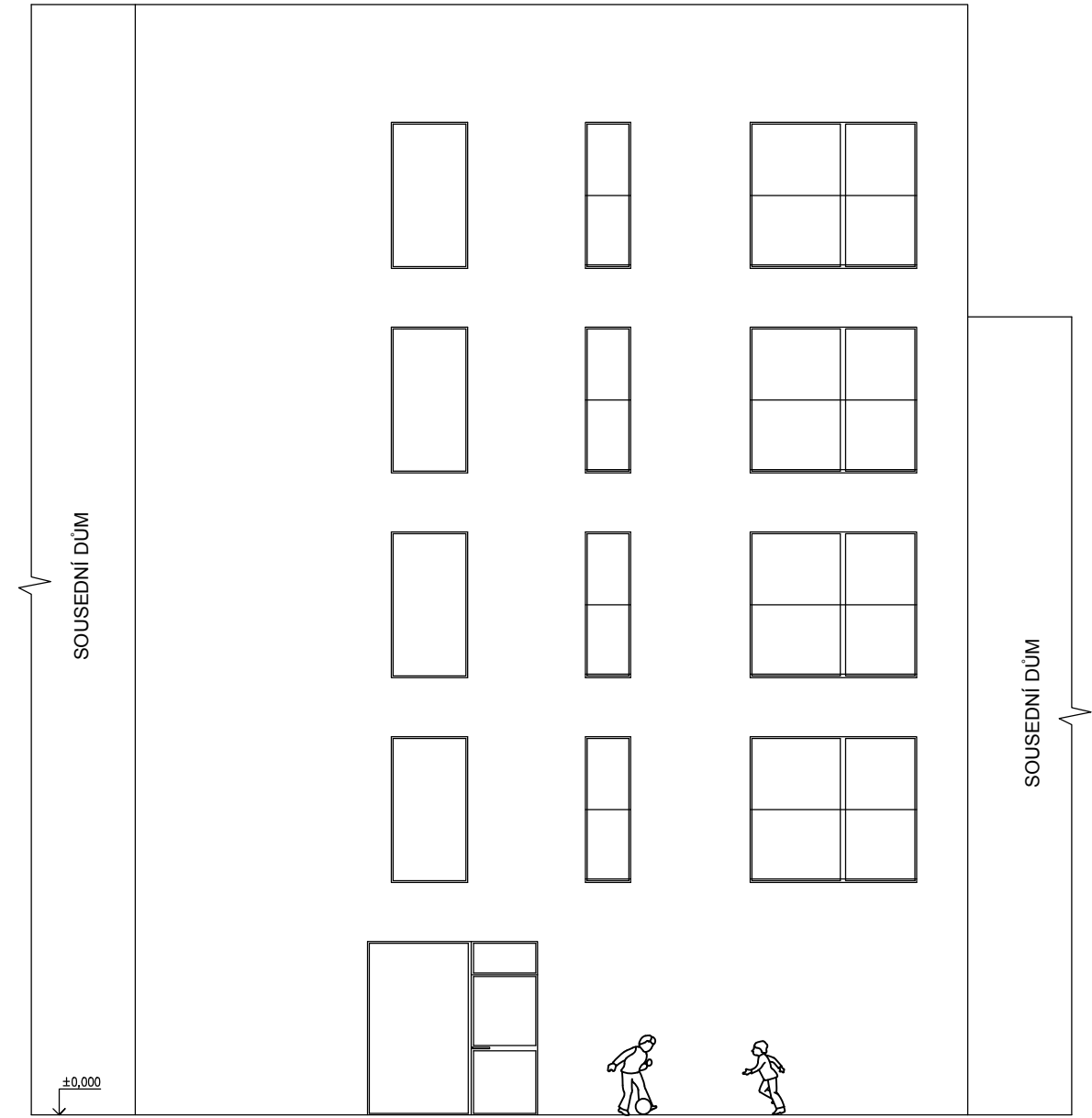
STUDENT KUKLÍK LUKÁŠ	UČITEL ARCH. D. BARTOŠ	TŘÍDA 4F	ŠK. ROK 2013-14	ARCHITEKTONICKÁ STUDIE - BYTOVÝ DŮM - ŘEZ A-A'	MĚŘÍTKO 1:100	Č.VÝK. B07	STAVEBNÍ J. GOČÁRA
-------------------------	---------------------------	-------------	--------------------	--	------------------	---------------	-----------------------



STUDENT KUKLÍK LUKÁŠ	UČITEL ARCH. D. BARTOŠ	TŘÍDA 4F	ŠK. ROK 2013-14	ARCHITEKTONICKÁ STUDIE - BYTOVÝ DŮM - ŘEZ B-B'	MĚŘÍTKO 1:100	Č.VÝK. B08	STAVEBNÍ J.GOČÁRA
-------------------------	---------------------------	-------------	--------------------	--	------------------	---------------	----------------------



POHLED DO ULICE (PŘEDNÍ) SEVEROZÁPADNÍ

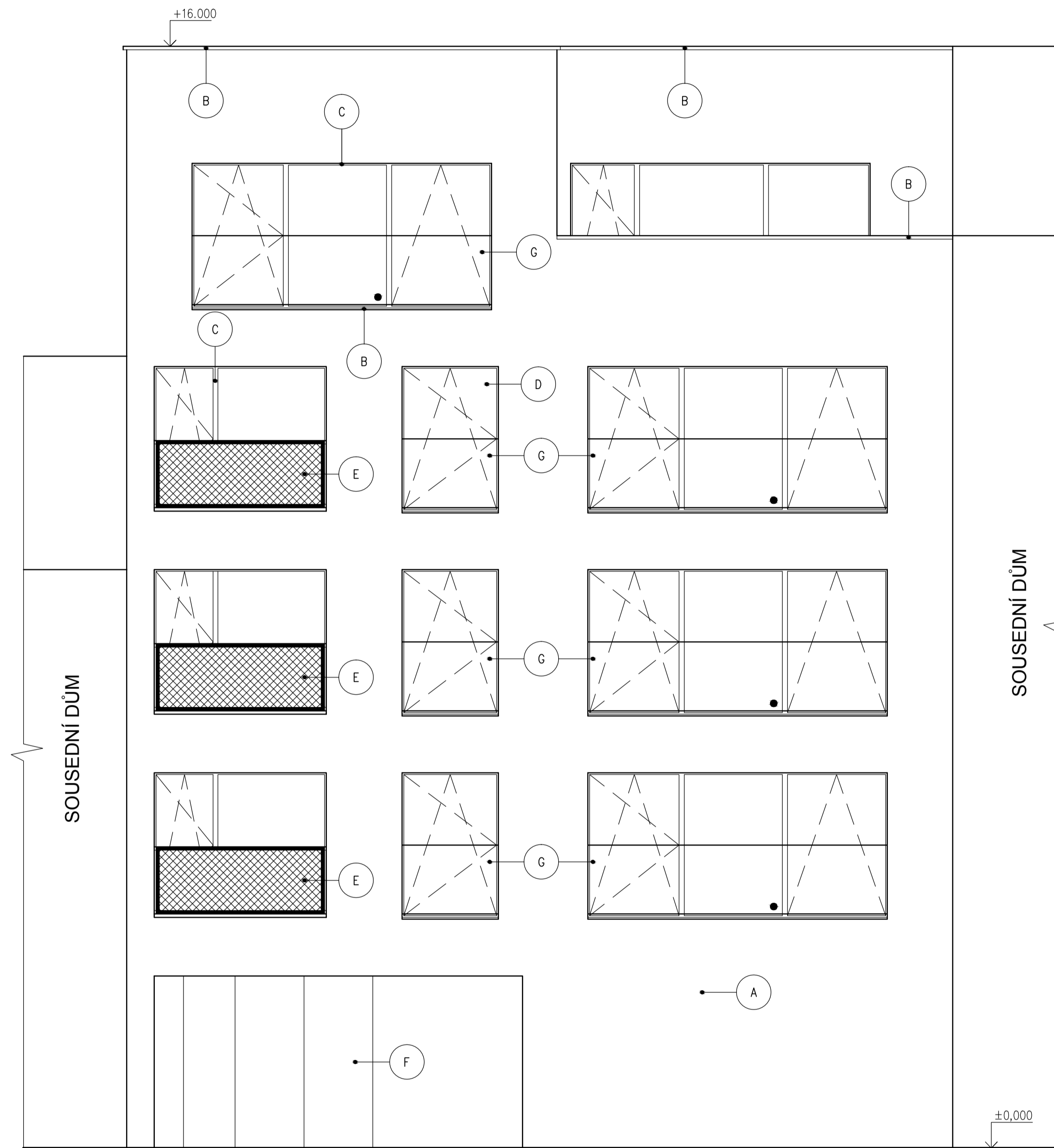


POHLED DO DVORA (ZADNÍ) JIHOZÁPADNÍ

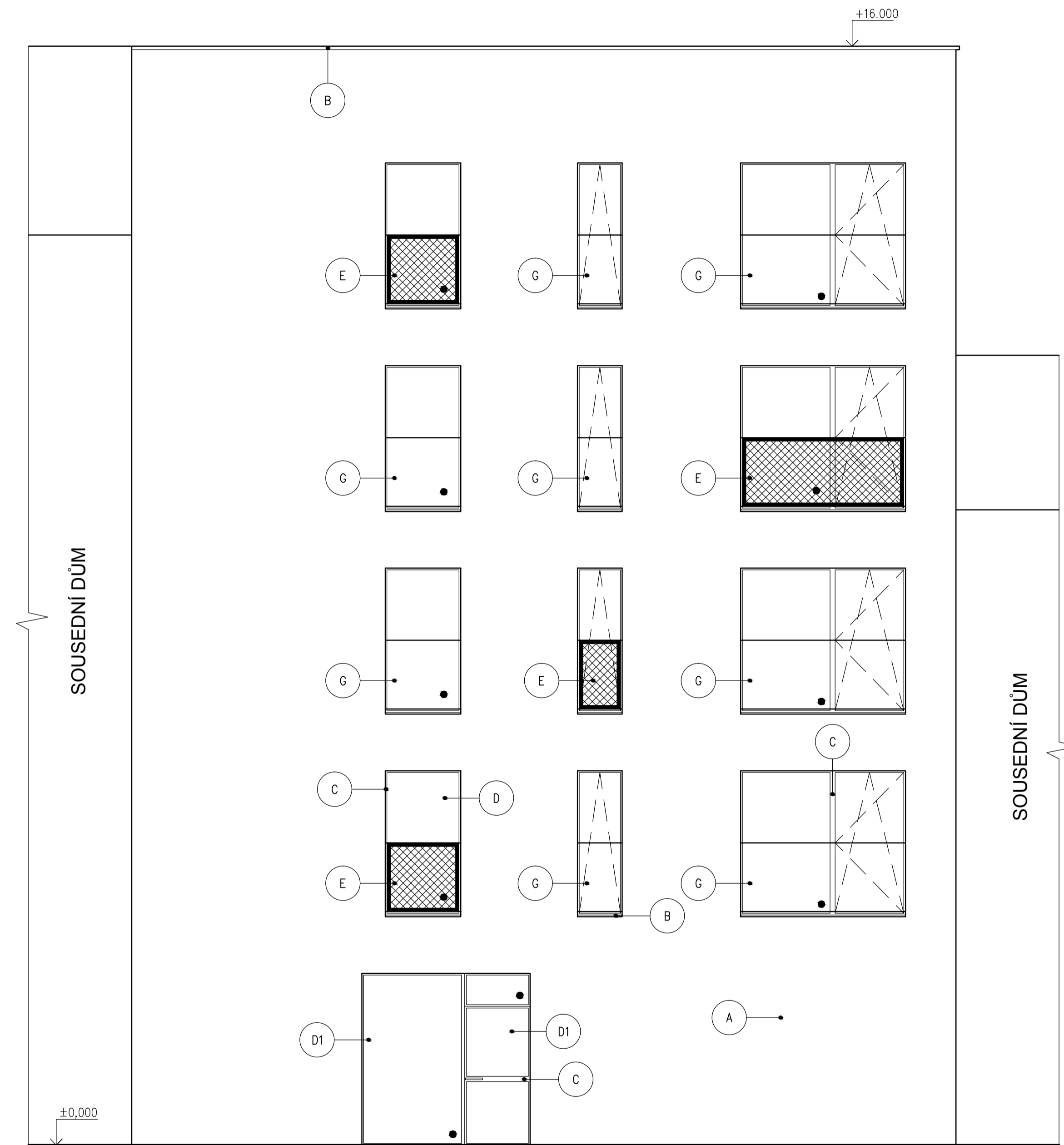
1:100



STUDENT KUKLÍK LUKÁŠ	UČITEL ARCH. D. BARTOŠ	TŘÍDA 4F	ŠK. ROK 2013-14	ARCHITEKTONICKÁ STUDIE - BYTOVÝ DŮM - POHLEDY	MĚŘÍTKO 1:100	Č.VÝK. B09	STAVEBNÍ J. GOČÁRA
-------------------------	---------------------------	-------------	--------------------	---	------------------	---------------	-----------------------



POHLED DO ULICE (PŘEDNÍ) SEVEROZÁPADNÍ



POHLED DO DVORA (ZADNÍ) JIHOZÁPADNÍ

LEGENDA POVRCHOVÝCH ÚPRAV

OZN.	POVRCHOVÁ ÚPRAVA	ODSTÍN	POZNÁMKA
A	LICOVÁ Cihla TERCA – VALERIAAN KORTEMARK	SVĚTLÁ	www.wienerberger.cz
B		RAL 7038	
C		RAL 7038	
D		ČIRÁ	IZOLAČNÍ TROJSKLO
D1	BEZPEČNOSTNÍ SKLO	ČIRÁ	
E	TAHOKOV	RAL 7038	
F	6-TI DÍLNĚ VRATA		AUTOVÝTAH DELTA AH
G	TVRZENÉ SKLENĚNÉ ZÁBRADLÍ	ČIRÁ	KOTVENO DO OSTĚNÍ

STUDENT	UČITEL	TŘÍDA	ŠK. ROK	STAVEBNÍ J. GOČÁRA
KUKLÍK LUKÁŠ	Arch. BARTOŠ	4.F	2013-14	
BYTOVÝ DŮM V PROLUCE				DATUM 2014-14-04
POHLEDY				MĚŘÍTKO 1:50
				Č. VÝK. B13



STUDENT KUKLÍK LUKÁŠ	UČITEL ARCH. D. BARTOŠ	TŘÍDA 4F	ŠK. ROK 2013–14	ARCHITEKTONICKÁ STUDIE - BYTOVÝ DŮM - VIZUALIZACE	MĚŘÍTKO 1:100	Č.VÝK. B10	
-------------------------	---------------------------	-------------	--------------------	---	------------------	---------------	---

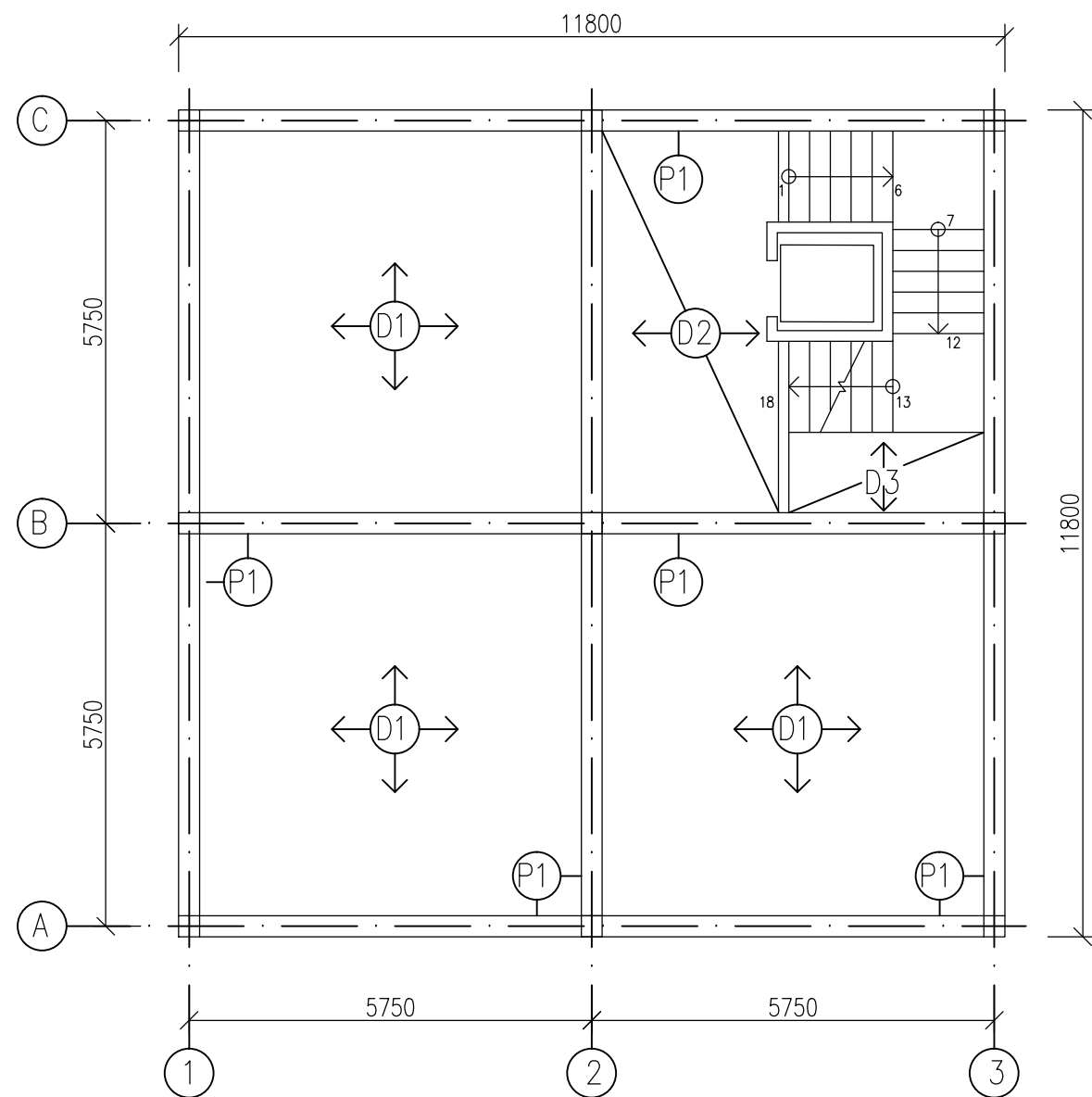


STUDENT	UČITEL	TŘÍDA	ŠK. ROK
KUKLÍK LUKÁŠ	ARCH. D. BARTOŠ	4F	2013-14

ARCHITEKTONICKÁ STUDIE - BYTOVÝ DŮM - VIZUALIZACE

MĚŘÍTKO	Č.VÝK.
1:100	B11





VÝPOČET

VODOROVNÉ NOSNÉ K-CE

D1 – OBOUSMĚRNĚ PNUTÁ DESKA

$$(5750+5750)/60 = 192.5 = 200\text{mm}$$

D2 – JEDNOSMĚRNĚ PNUTÁ DESKA PROSTĚ ULOŽENÁ

$$2500/25 = 100\text{mm} = 125\text{mm}$$

$$2500/20 = 125\text{mm}$$

D3 – JEDNOSMĚRNĚ PNUTÁ DESKA PROSTĚ ULOŽENÁ

$$1150/25 = 46\text{mm}$$

$$1150/20 = 57.4\text{mm} = 55\text{mm}$$

P1 – PRŮVLAK

$$L = 5775$$

$$h = 5775/12 = 481.25 = 500\text{mm}$$

$$b = 0.3 \times 500 - 0.5 \times 500 = 150 - 200$$

1:100



STUDENT KUKLÍK LUKÁŠ	UČITEL ARCH. D. BARTOŠ	TŘÍDA 4F	ŠK. ROK 2013-14	ARCHITEKTONICKÁ STUDIE - BYTOVÝ DŮM - K-ČNÍ SCHEMA	MĚŘÍTKO 1:100	Č.VÝK. B12	STAVEBNÍ J. GOČÁRA
-------------------------	---------------------------	-------------	--------------------	--	------------------	---------------	-----------------------