



Středoškolská technika 2019

Setkání a prezentace prací středoškolských studentů na ČVUT

Stavba Vysočiny - studentský projekt

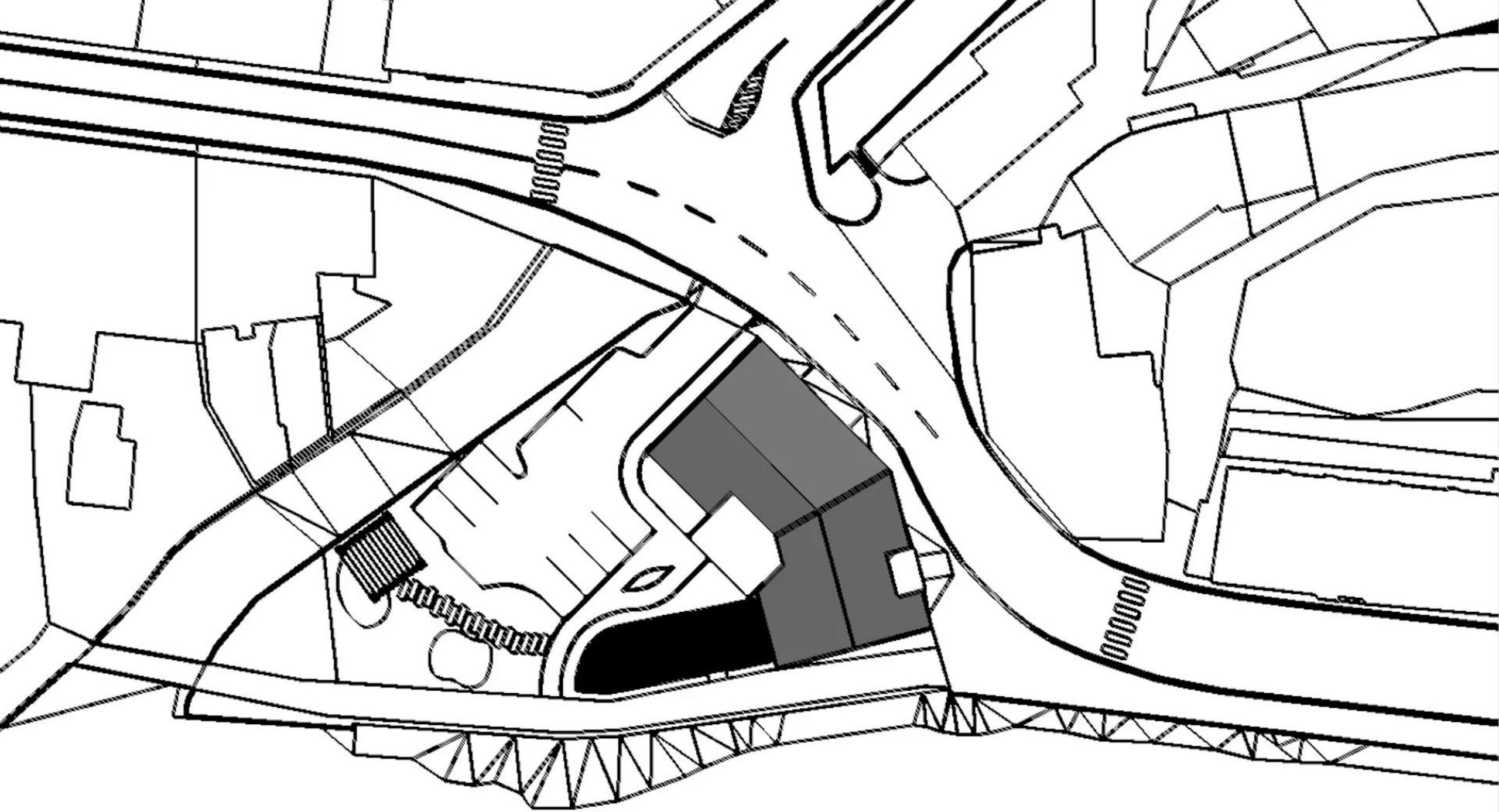
„POLYFUNKČNÍ DŮM v Ledči nad Sázavou“

Jiljí Kučera

Střední škola stavební Jihlava
Žižkova 20 , Jihlava

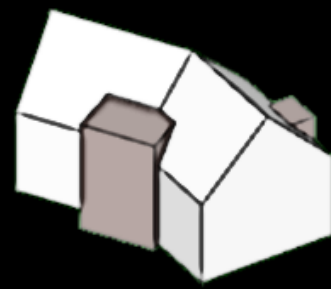
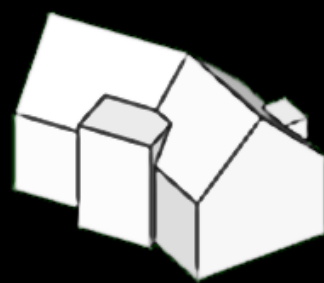
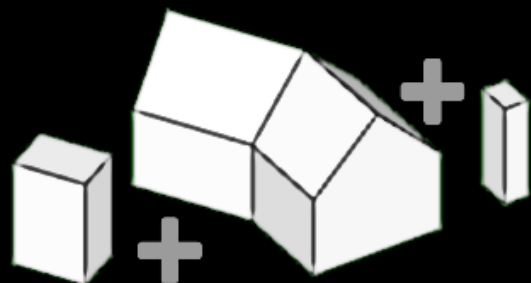
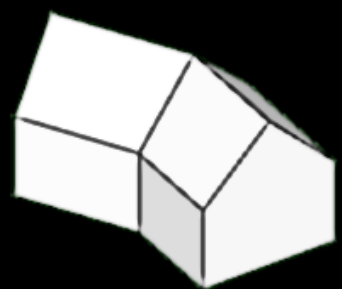


Polyfunkční dům
Ledeč nad Sázavou





Architektura









- Bílá fasáda
- Světle šedé prvky
- Dřevěné obložení
- Dřevěná okna
- Pálená střešní krytina



Okolní zástavba

Okolní zástavba

Venkovní sezení

Parkovací místa
pro obyvatele domu

Polyfunkční dům
333m²

Terasa
25m²

Pěší stezka

Venkovní sezení pro kavárnu
60m²

Polyfunkční dům v Ledči nad Sázavou

Designed by Jiří Kučera

Situace



- Výška objektu 14 m
- S.V. přízemí 3,5 m
- S.V. v podlažích 2,5 m



Hlavní vstup pro bytové jednotky

7,3 m

6,9 m

Zázemí kavárny
25m²

6,6 m

Prodejna zboží
85m²

12,9 m

Prodejna zboží
88m²

12,9 m

Kavárna
74m²

14,95 m

13,2 m

Půdorys 1.NP

Polyfunkční dům v Ledči nad Sázavou

Designed by Jiljí Kučera





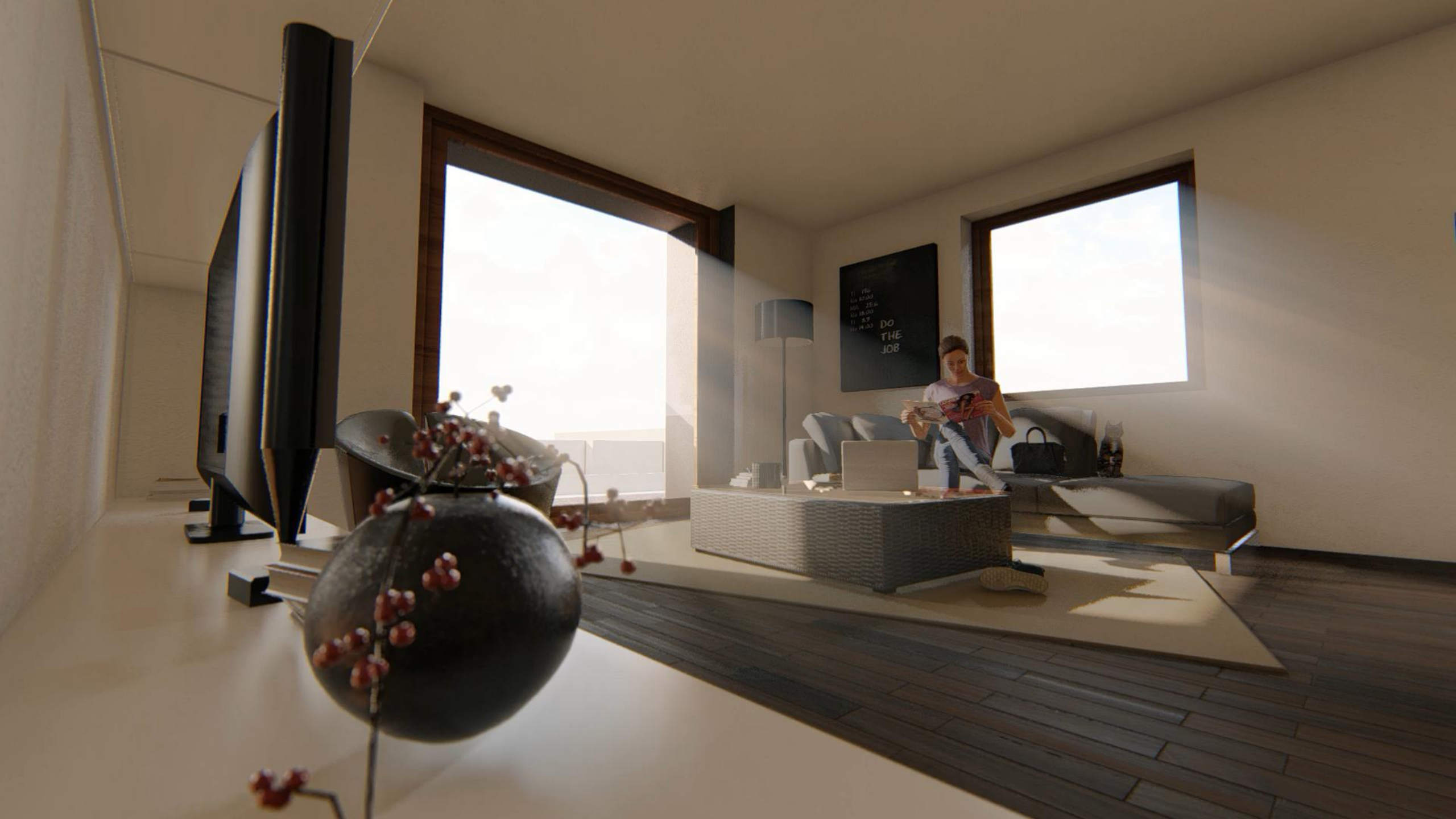


Kavárna

Polyfunkční dům v Ledči nad Sázavou

Designed by Jiljí Kučera





11 18
12 20
13 22
14 24
15 26
16 28
17 30
18 31
19 1
20 2
21 3
22 4
23 5
24 6
25 7
26 8
27 9
28 10
29 11
30 12
31 13

DO
THE
JOB



Děkuji za pozornost