



Středoškolská technika 2019

Setkání a prezentace prací středoškolských studentů na ČVUT

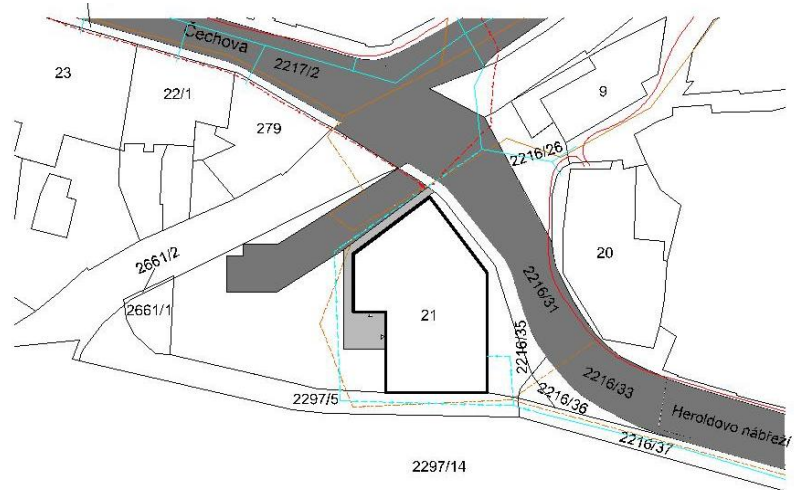
Stavba Vysočiny - studentský projekt

„POLYFUNKČNÍ DŮM v Ledči nad Sázavou“

Ondřej Lebr

Střední škola stavební Jihlava
Žižkova 20, Jihlava

Polyfunkční dům v Ledči nad Sázavou



LEGENDA SÍTÍ

-  KANALIZACE
-  VODOVOD (PITNÁ VODA)
-  VEDENÍ NN (PODZEMNÍ)

DOPLŇUJÍCÍ ÚDAJE

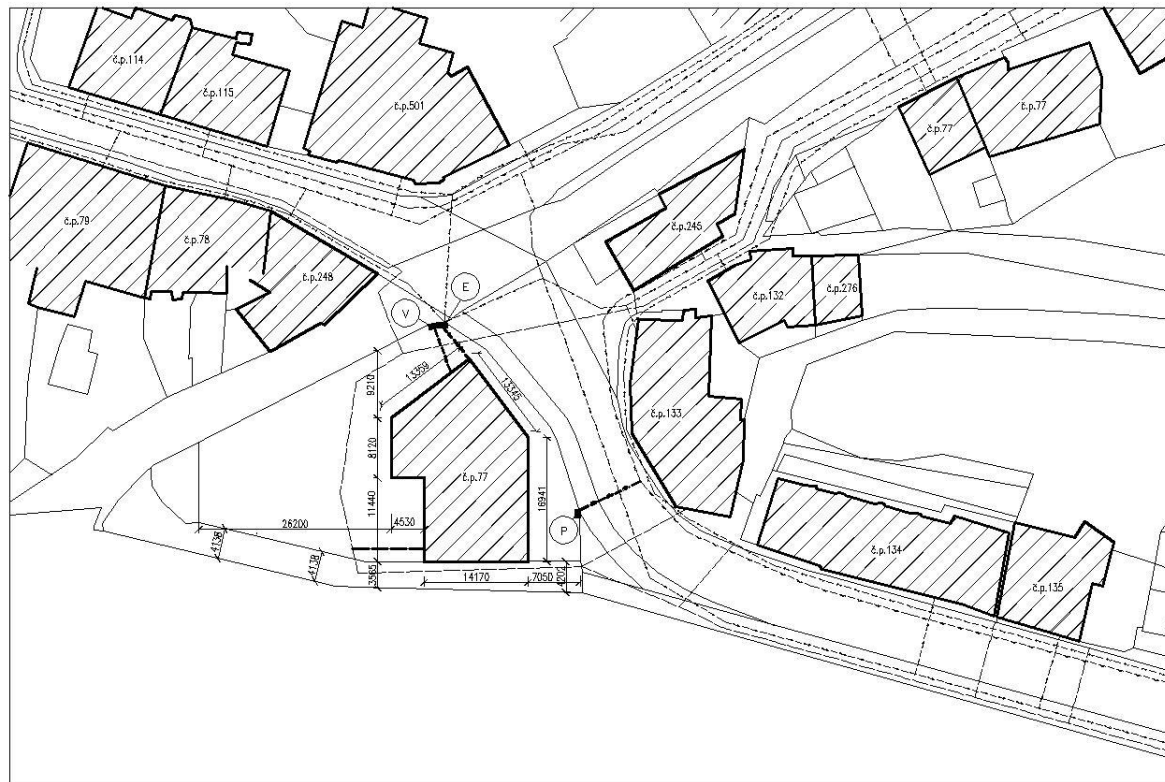
- KATASTRÁLNÍ ÚZEMÍ: LEDČ N. SÁZAVOU
- BUDOVA STOJÍ NA POZEMKU P.Č. ST. 21
- NOVÉ ZDĚNÝ OBJEKT POLYFUNKČNÍHO DOMU
- ZDĚNÁ BUDOVA SE SEDLOVOU STŘECHOU

-  ASFALT
-  VENKOVNÍ DLAŽBA



PROJEKTANT	VYPRACOVAL	KRESLIL	KONTROLOVAL		
	Oldřej Lebr				
MÍSTO STAVBY: LEDČ NAD SÁZAVOU				FORMÁT	A4
INVESTOR: LEDČ NAD SÁZAVOU				DATUM	13.03.2019
AKCE BYTOVÝ DŮM V LEDČI NAD SÁZAVOU				ÚČEL	
				ČÍSLO ZAKÁZKY	
				ČÍSLO KOPIE	
				ARCHIVNÍ ČÍSLO	
OBSAH SITUACE ŠIRŠÍCH VZTAHŮ				MĚŘÍTKO	Č.VFKRESU
				1:500	1

Situace širších vztahů



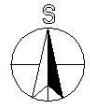
LEGENDA stávajících sítí
(STÁVAJÍCÍ SÍŤE A PŘÍPOJKY)

- VEŘEJNÁ KANALIZACE
- VEŘEJNÝ VODOVOD
- VEŘEJNÉ VEDENÍ NN
- VEŘEJNÝ PLYNOVOD

(NOVÉ SÍŤE A PŘÍPOJKY)

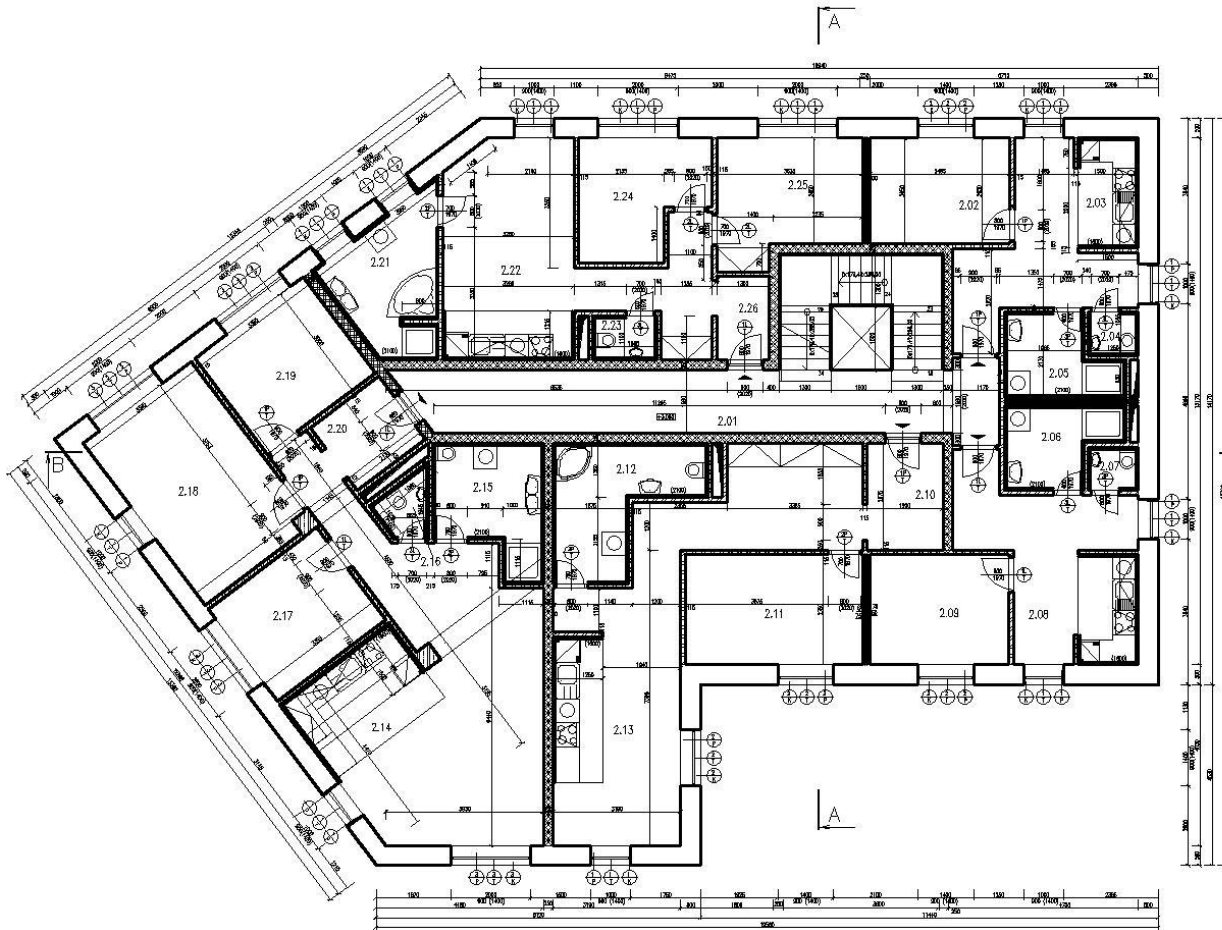
- PŘÍPOJKA KANALIZACE 300 DN
- PŘÍPOJKA VODOVODU 1"
- PŘÍPOJKA NN
- PŘÍPOJKA PLYNU PE100-HD

- ⊙ E NAPŮJOVACÍ BOD ELEKTRINY
- ⊙ V NAPŮJOVACÍ BOD VODY
- ⊙ P NAPŮJOVACÍ BOD PLYNU



PROJEKTANT	VYPRACOVAL	KRESLIL	KONTOLOVAL		
	Ondřej Lebr				
MÍSTO STAVBY: LEDČI NAD SÁZAVOU	FORMÁT			244	
INVESTOR: INVESTOR	DATUM			13.03.2109	
AKCE	ČEL			8kchř	
BYŤOVÝ DŮM V LEDČI NAD SÁZAVOU	ČÍSLO ZAKÁZKY				
	ČÍSLO KOPIE				
	ARCHIVNÍ ČÍSLO				
OBSAH	MĚRITKO	Č.VÝKRESU			
SITUACE	1:500	2			

Situace katastrální



LEGENDA MATERIÁLŮ

Číslo	Popis	Strukturální vzorek	Podklad	Průběh	Průběh	Průběh
1.01	STĚNA	2.0	KLASICKÁ POKRYTÍ	PODLAŽNÍ PRÁKEL		
1.02	LOŽNĚ	2.01	LAMINOVÁ POKRYTÍ	PODLAŽNÍ PRÁKEL		
1.03	OKÉNÍ	2.02	KOVANÁ OKÉNÍ	PODLAŽNÍ PRÁKEL		
1.04	KČ	2.03	KOVANÁ OKÉNÍ	PODLAŽNÍ PRÁKEL		
1.05	KOVANÁ	2.04	KOVANÁ OKÉNÍ	PODLAŽNÍ PRÁKEL		
1.06	KOVANÁ	2.05	KOVANÁ OKÉNÍ	PODLAŽNÍ PRÁKEL		
1.07	KČ	2.06	KOVANÁ OKÉNÍ	PODLAŽNÍ PRÁKEL		
1.08	OKÉNÍ	2.07	KOVANÁ OKÉNÍ	PODLAŽNÍ PRÁKEL		
1.09	OKÉNÍ	2.08	LAMINOVÁ POKRYTÍ	PODLAŽNÍ PRÁKEL		
1.10	OKÉNÍ	2.09	KLASICKÁ POKRYTÍ	PODLAŽNÍ PRÁKEL		
1.11	LOŽNĚ	2.10	LAMINOVÁ POKRYTÍ	PODLAŽNÍ PRÁKEL		
1.12	KOVANÁ	2.11	KOVANÁ OKÉNÍ	PODLAŽNÍ PRÁKEL		
1.13	OKÉNÍ	2.12	KOVANÁ OKÉNÍ	PODLAŽNÍ PRÁKEL		
1.14	OKÉNÍ	2.13	KOVANÁ OKÉNÍ	PODLAŽNÍ PRÁKEL		
1.15	OKÉNÍ	2.14	KOVANÁ OKÉNÍ	PODLAŽNÍ PRÁKEL		
1.16	OKÉNÍ	2.15	KOVANÁ OKÉNÍ	PODLAŽNÍ PRÁKEL		
1.17	OKÉNÍ	2.16	KOVANÁ OKÉNÍ	PODLAŽNÍ PRÁKEL		
1.18	OKÉNÍ	2.17	KOVANÁ OKÉNÍ	PODLAŽNÍ PRÁKEL		
1.19	OKÉNÍ	2.18	KOVANÁ OKÉNÍ	PODLAŽNÍ PRÁKEL		
1.20	OKÉNÍ	2.19	KOVANÁ OKÉNÍ	PODLAŽNÍ PRÁKEL		
1.21	OKÉNÍ	2.20	KOVANÁ OKÉNÍ	PODLAŽNÍ PRÁKEL		
1.22	OKÉNÍ	2.21	KOVANÁ OKÉNÍ	PODLAŽNÍ PRÁKEL		
1.23	OKÉNÍ	2.22	KOVANÁ OKÉNÍ	PODLAŽNÍ PRÁKEL		
1.24	OKÉNÍ	2.23	KOVANÁ OKÉNÍ	PODLAŽNÍ PRÁKEL		
1.25	OKÉNÍ	2.24	KOVANÁ OKÉNÍ	PODLAŽNÍ PRÁKEL		
1.26	OKÉNÍ	2.25	KOVANÁ OKÉNÍ	PODLAŽNÍ PRÁKEL		
1.27	OKÉNÍ	2.26	KOVANÁ OKÉNÍ	PODLAŽNÍ PRÁKEL		

LEGENDA MATERIÁLŮ

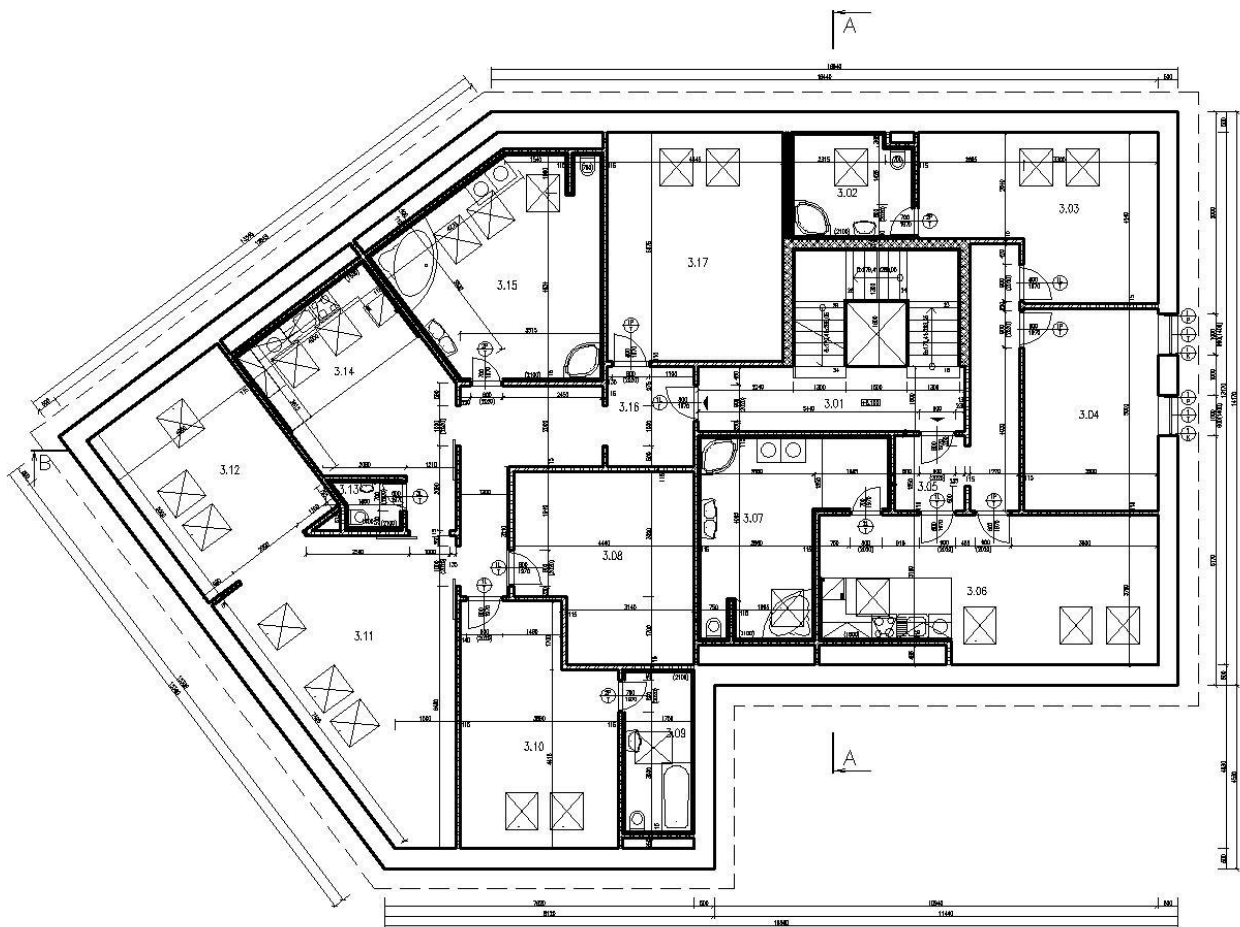
- 1.01 ZBO 2. BĚŽNÉ POKRYTÍ 10 T. PRŮH. OKÉNÍ (OKÉNÍ/DAL. POKRYTÍ PĚ, NA NĚKDY MĚ. SÁPKY)
- 1.02 ZBO 2. BĚŽNÉ POKRYTÍ 10.00 T. PRŮH. OKÉNÍ (OKÉNÍ/DAL. POKRYTÍ PĚ, NA NĚKDY MĚ. SÁPKY)
- 1.03 ZBO 2. PŘÍRODNÍ POKRYTÍ 11.0.00 MĚ. PRŮH. OKÉNÍ (OKÉNÍ/DAL. POKRYTÍ PĚ, NA NĚKDY MĚ. SÁPKY)
- 1.04 ZBO 2. PŘÍRODNÍ POKRYTÍ 12.0.00 PĚ, POKRYTÍ PĚ, NA NĚKDY MĚ. SÁPKY

- 1.05 kruhové vstupy
- 1.06 kruhové vstupy
- 1.07 kruhové vstupy

±0,000 = 253,16 m.n.m. (B.S.)

PROJEKTANT	DYRIGOVANÁ	OPERAČNÍ	INŽENÝROVNA
ADRIAN ŠTĚPÁNEK	ADRIAN ŠTĚPÁNEK	ADRIAN ŠTĚPÁNEK	ADRIAN ŠTĚPÁNEK
ADRIAN ŠTĚPÁNEK	ADRIAN ŠTĚPÁNEK	ADRIAN ŠTĚPÁNEK	ADRIAN ŠTĚPÁNEK
BYTOVÝ DŮM V LEDČI NAD SÁZAVOU			
PROJEKT	PODORYS 2.NP	1:50	4

Púdorys 2.NP



Půdorys 3.NP

LEGENDA MATERIÁLŮ

Číslo	Popis	Symbol	Podklad	Průběh	Průběh	Průběh
3.01	OKRAJ	1/1	STĚNA	STĚNA	STĚNA	STĚNA
3.02	OKRAJ	2/2	STĚNA	STĚNA	STĚNA	STĚNA
3.03	OKRAJ	3/3	STĚNA	STĚNA	STĚNA	STĚNA
3.04	OKRAJ	4/4	STĚNA	STĚNA	STĚNA	STĚNA
3.05	OKRAJ	5/5	STĚNA	STĚNA	STĚNA	STĚNA
3.06	OKRAJ	6/6	STĚNA	STĚNA	STĚNA	STĚNA
3.07	OKRAJ	7/7	STĚNA	STĚNA	STĚNA	STĚNA
3.08	OKRAJ	8/8	STĚNA	STĚNA	STĚNA	STĚNA
3.09	OKRAJ	9/9	STĚNA	STĚNA	STĚNA	STĚNA
3.10	OKRAJ	10/10	STĚNA	STĚNA	STĚNA	STĚNA
3.11	OKRAJ	11/11	STĚNA	STĚNA	STĚNA	STĚNA
3.12	OKRAJ	12/12	STĚNA	STĚNA	STĚNA	STĚNA
3.13	OKRAJ	13/13	STĚNA	STĚNA	STĚNA	STĚNA
3.14	OKRAJ	14/14	STĚNA	STĚNA	STĚNA	STĚNA
3.15	OKRAJ	15/15	STĚNA	STĚNA	STĚNA	STĚNA
3.16	OKRAJ	16/16	STĚNA	STĚNA	STĚNA	STĚNA
3.17	OKRAJ	17/17	STĚNA	STĚNA	STĚNA	STĚNA

LEGENDA MATERIÁLŮ

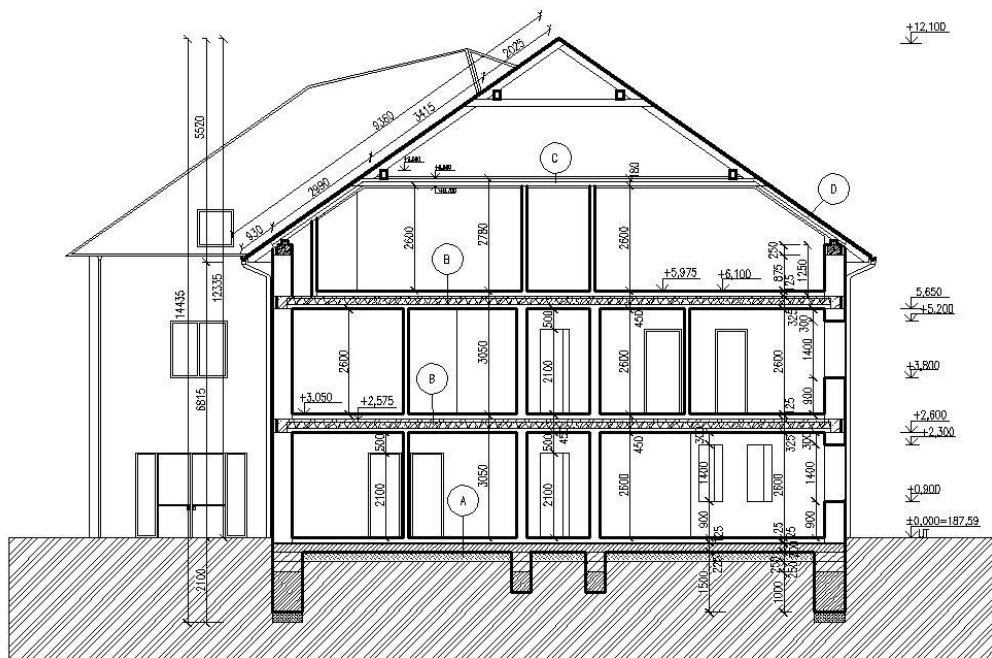
- ČAROVANÉ PLOŠEY: ČAROVANÉ PLOŠEY
- ČAROVANÉ PLOŠEY: ČAROVANÉ PLOŠEY
- ČAROVANÉ PLOŠEY: ČAROVANÉ PLOŠEY
- ČAROVANÉ PLOŠEY: ČAROVANÉ PLOŠEY

- 1) TECHNICKÉ VÝKRESY
- 2) KLASICKÉ VÝKRESY
- 3) PLÁNOVÉ VÝKRESY





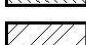
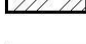

±0,000 = 353,16 m.n.m. (B.S.)



PROJEKTANT	1) PRŮMYSLOVÁ	2) OBČANSKÁ	3) VEŘEJNÁ
INVESTOR	STAVBA	STAVBA	STAVBA
ADRESA STAVBY	ADRESA STAVBY	ADRESA STAVBY	ADRESA STAVBY
ADRESA MĚŘENÍ	ADRESA MĚŘENÍ	ADRESA MĚŘENÍ	ADRESA MĚŘENÍ
BYTOVÝ DŮM V LEDČI NAD SÁZAVOU			
OBJEM	OBJEM	OBJEM	OBJEM
PŮDORYS PODKROVÍ			
1:50	1:50	1:50	1:50



LEGENDA MATERIÁLŮ

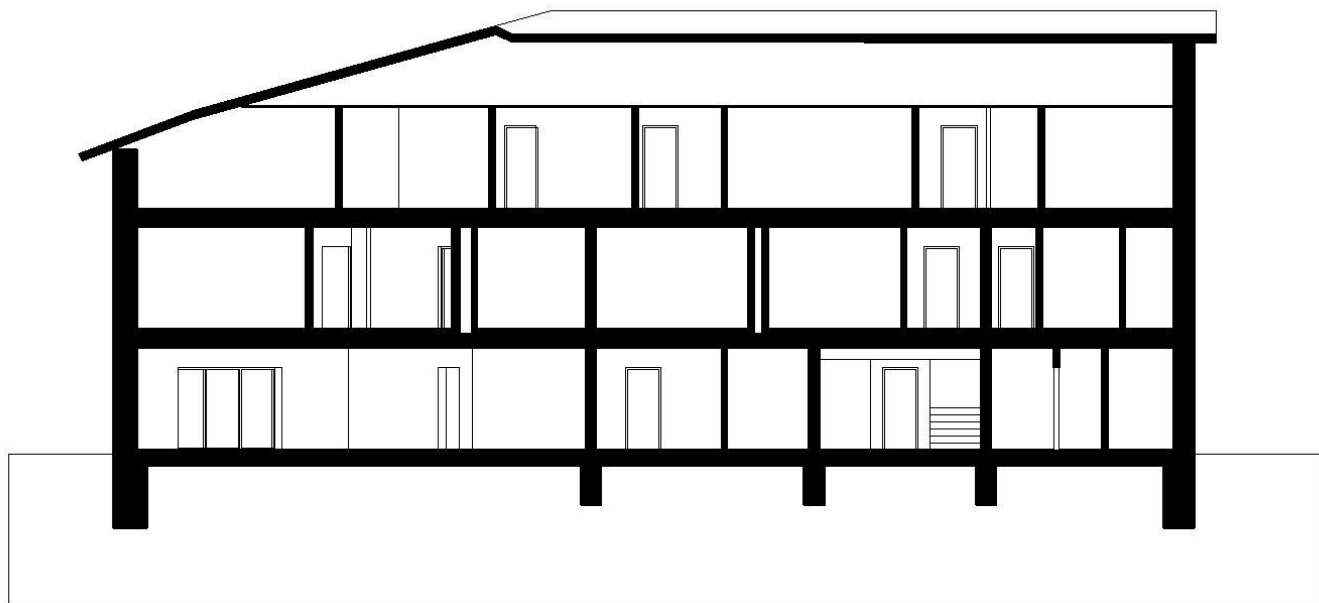
-  PRŮSTÝ BETON B 30
-  PODKLADOVÝ BETON C 20/25
-  TVÁRNICE DITON
-  ZÁSYV (ŠTERKODŮT 25/32)
-  PŮVODNÍ ZEMINA
-  HYDROIZOLAČNÍ ASFALTOVÝ PÁS ELASTEK 40
-  TEPELNÁ IZOLACE XPS

- A**
 - KONSTRUKCE PODLAHY
 - HYDROIZOLACE ALUROPLAN
 - PODKLADNÍ BETON + KARI SÍŤ 200MM
 - HUTNĚNÝ POOSYP 250MM
 - PŮVODNÍ ZEMINA
- B**
 - KONSTRUKCE PODLAHY
 - HYDROIZOLACE ALUROPLAN
 - ŽELEZOBETON + KARI SÍŤ 60MM
 - STROPNÍ PANELE FLUGRAN
- C**
 - SÁDKOKARTONOVÁ DESKA KNAUF DIAMANT
 - HYDROIZOLACE ALUROPLAN
 - KONSTRUKCE KROVU
 - TEPELNÁ IZOLACE ISOVER DOMO PLUS
 - OSB DESKA ŠÍŘKA 50MM
- D**
 - SÁDKOKARTONOVÁ DESKA KNAUF DIAMANT
 - HYDROIZOLACE ALUROPLAN
 - KONSTRUKCE KROVU
 - TEPELNÁ IZOLACE ISOVER DOMO PLUS
 - KONSTRUKCE STŘEŠNÍHO PLÁŠTĚ

±0,000 = 529,18 m.n.m. (B.S.)

PROJEKTANT	VYPRACOVAL	KRESLIL	KONTROLOVAL		
	Ondřej Lebr	Ondřej Lebr			
MÍSTO STAVBY: MÍSTO STAVBY				FORMÁT	244
INVESTOR: INVESTOR				DATUM	1.10. 2018
BYTOVÝ DŮM V LEDČI NAD SÁZAVOU				ÚČEL	Skolnit
				ČÍSLO ZAKÁZKY	
				ČÍSLO KOPIE	
OBSAH				ARCHIVNÍ ČÍSLO	
STUDIE- PŘÍČNÝ ŘEZ				MĚRITKO	Č.VÝKRESU
				1:100	

Řez příčný



Řez podélný

PROJEKTANT	VYPRACOVAL	KRESLIL	KONTROLOVAL		
	Ondřej Lebr	Ondřej Lebr			
MÍSTO STAVBY: MÍSTO STAVBY				FORMÁT	A4
INVESTOR: INVESTOR				DATUM	1.10. 2018
AKCE				ÚČEL	škola
BYTOVÝ DŮM V LEDČI NAD SÁZAVOU				ČÍSLO ZAKÁZKY	
				ČÍSLO KOPIE	
				ARCHIVNÍ ČÍSLO	
OBSAH				MĚŘITKO	Č. VÝKRESU
STUDIE- PŘÍČNÝ ŘEZ				1:100	



Pohled jižní





Pohled
západní



Pohled
východní





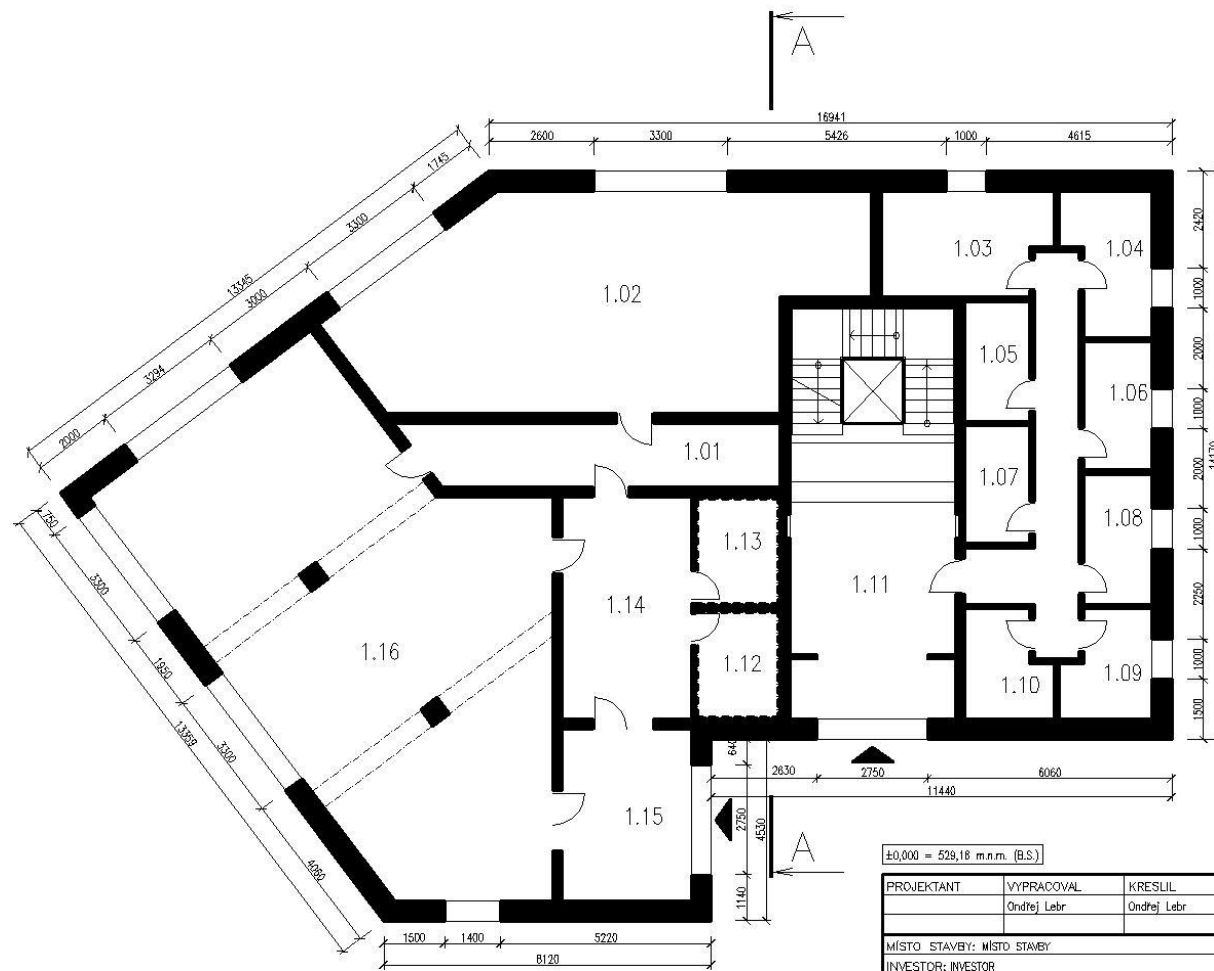
Pohled
severní



- ASFALT
- VENKOVNÍ DLAŽBA
- DŘEVĚNÉ PARKETY
- NOVÁ ZELEŇ
- TRÁVNÍK

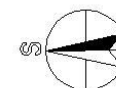
Architektonická situace

PROJEKTANT	VYPRACOVAL	KRESLIL	KONTROLOVAL		
	Ondřej Lebr				
MÍSTO STAVBY: LEDČI NAD SÁZAVOU				FORMÁT	A4
INVESTOR: INVESTOR				DÁTUM	18.4.2018
AKCE BYTOVÝ DŮM V LEDČI NAD SÁZAVOU				ÚČEL	Stolní
				ČÍSLO ZAKÁZKY	
				ČÍSLO KOPIE	
				ARCHIVNÍ ČÍSLO	
OBSAH SITUACE ARCHITEKTONICKÁ				MĚŘÍTKO 1:500	C.VÝKRESU



LEGENDA MÍSTNOSTÍ

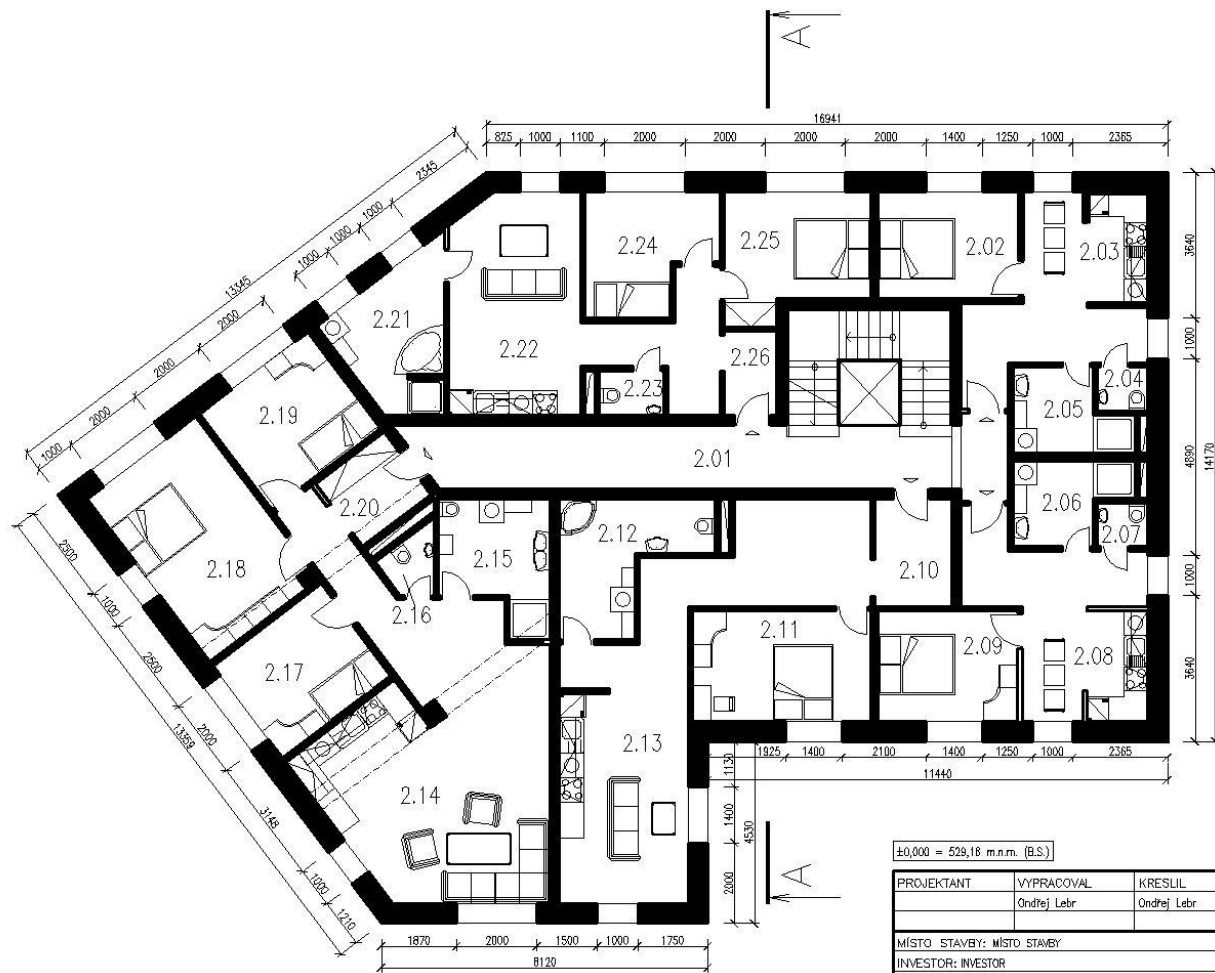
ČÍSLO MÍSTNOSTI	ČEL. MÍSTNOSTI	PLOCHA (m ²)
1.01	CHODBA	14,36
1.02	KANCELÁŘ	60,85
1.03	KOTELNA	10,95
1.04	SKLAD	7,04
1.05	SKLAD	4,91
1.06	SKLAD	5,41
1.07	SKLAD	5,02
1.08	SKLAD	5,51
1.09	SKLAD	5,52
1.10	SKLAD	5,52
1.11	CHODBA	28,78
1.12	WC	6,02
1.13	WC	5,86
1.14	CHODBA	17,67
1.15	HALA	13,65
1.16	KANCELÁŘ	95,75



±0,000 = 529,18 m.n.m. (B.S.)

PROJEKTANT	VYPRACOVAL	KRESLIL	KONTROLOVAL	FORMÁT	ZÁČ
	Ondřej Lebr	Ondřej Lebr	Ing. Jaroslava Lorencová		
MÍSTO STAVBY: MÍSTO STAVBY				DATUM	1.10. 2018
INVESTOR: INVESTOR				ÚČEL	škola
AKCE				ČÍSLO ZAKÁZKY	
BYTOVÝ DŮM V LEDČI NAD SÁZAVOU				ČÍSLO KOPIE	
				ARCHIVNÍ ČÍSLO	
OBSAH				MĚŘITKO	Č.VÝKRESU
STUDIE – PŮDORYS 1.NP				1:100	

Architektonická studie 1.NP



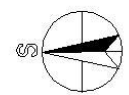
LEGENDA MÍSTNOSTÍ

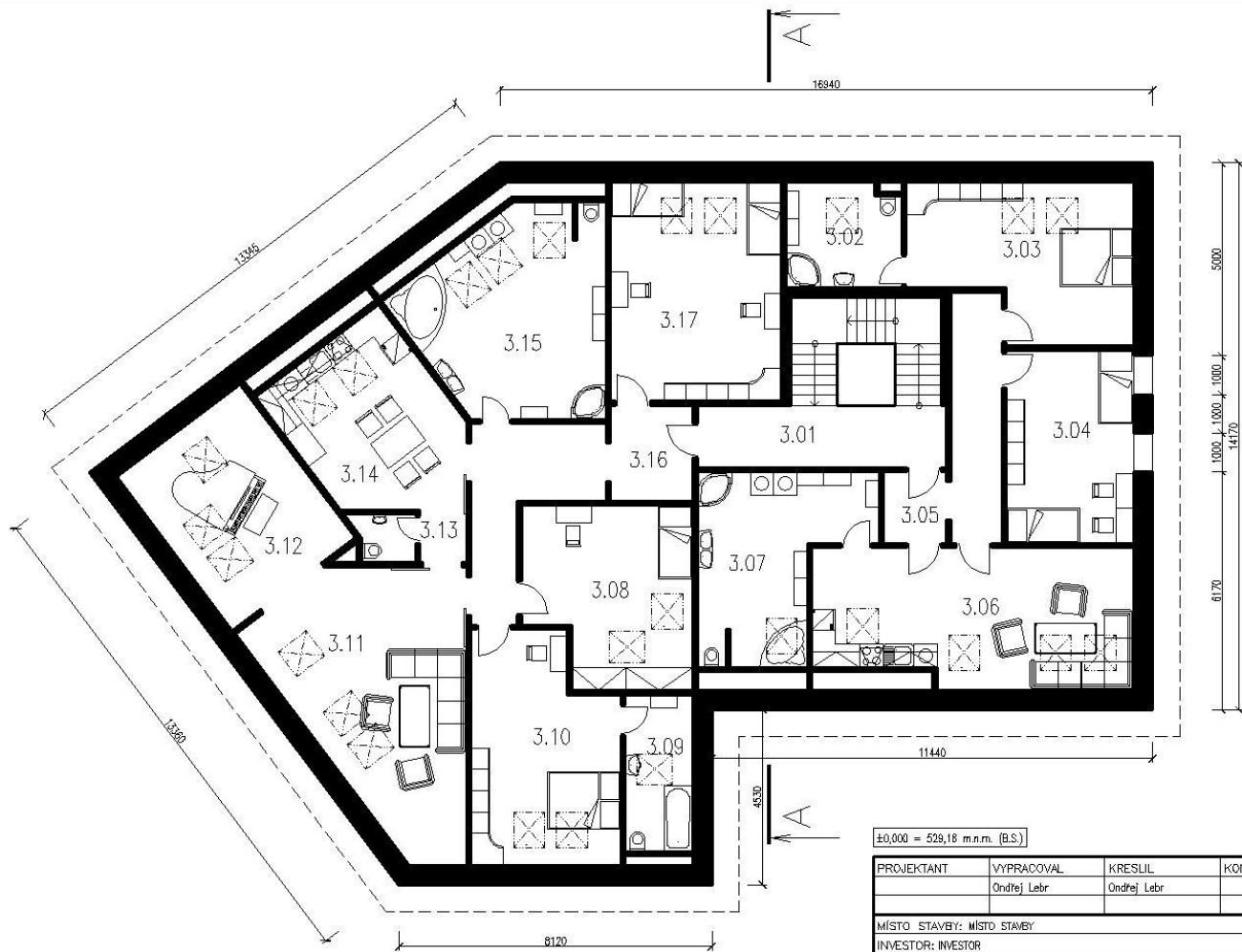
ČÍSLO MÍSTNOSTI	OPIS MÍSTNOSTI	PLOCHA (m ²)
2.01	CHODBA	23,70
2.02	LOŽNICE	9,82
2.03	KUCHYNĚ	8,53
2.04	WC	1,36
2.05	KOUPELNA	5,33
2.06	KOUPELNA	5,33
2.07	WC	1,36
2.08	KUCHYNĚ	8,53
2.09	LOŽNICE	9,82
2.10	ZÁDVEŘÍ	4,82
2.11	LOŽNICE	12,17
2.12	KOUPELNA	9,30
2.13	OBÝVACÍ P.+KUCHYNĚ	16,67
2.14	OBÝVACÍ P.+KUCHYNĚ	25,09
2.15	KOUPELNA	7,74
2.16	WC	1,80
2.17	LOŽNICE	9,73
2.18	LOŽNICE	17,13
2.19	LOŽNICE	10,18
2.20	ZÁDVEŘÍ	4,21
2.21	KOUPELNA	8,01
2.22	OBÝVACÍ P.+KUCHYNĚ	17,42
2.23	WC	1,74
2.24	LOŽNICE	8,80
2.25	LOŽNICE	10,84
2.26	ZÁDVEŘÍ	2,92

Architektonická studie 2.NP

±0,000 = 529,18 m n.m. (B.S.)

PROJEKTANT	VYPRACOVAL	KRESLIL	KONTROLOVAL		
	Ondřej Lebr	Ondřej Lebr			
MÍSTO STAVBY: MÍSTO STAVBY				FORMÁT	A4
INVESTOR: INVESTOR				DATUM	1.10. 2018
BYTOVÝ DŮM V LEDČI NAD SÁZAVOU				ČÍSELNÝ ÚČEL	skolní
				ČÍSLO ZAKÁZKY	
				ČÍSLO KOPIE	
				ARCHIVNÍ ČÍSLO	
OBSAH				MĚŘÍTKO	Č.VÝKRESU
STUDIE – PŮDORYS 2.NP				1:100	





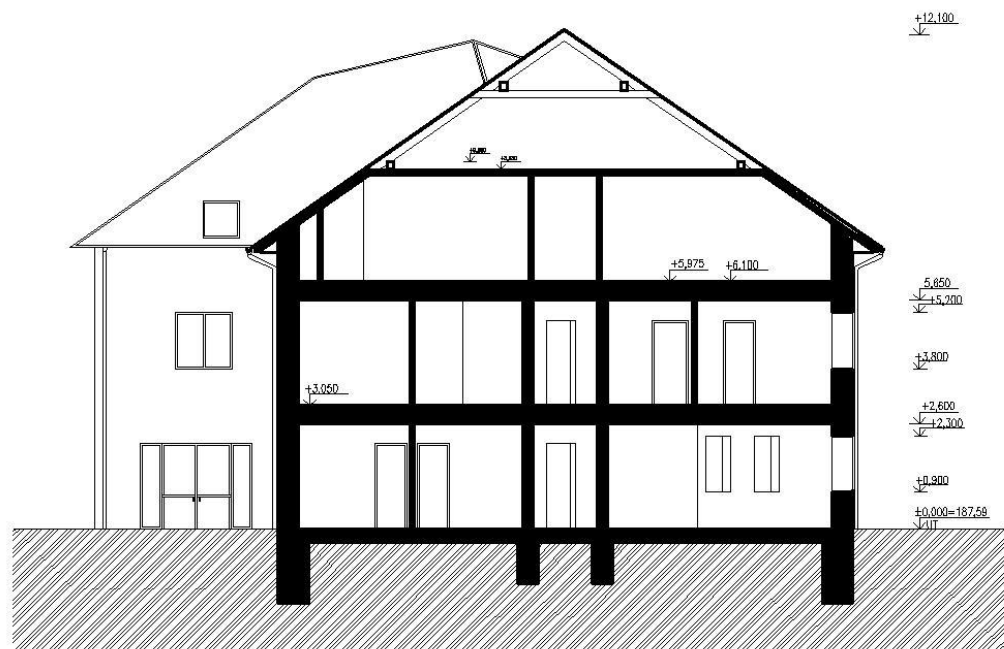
LEGENDA MÍSTNOSTÍ

Číslo místnosti	Čel. úroveň	Plocha (m ²)
3.01	CHODBA	10,36
3.02	KOUPELNA	7,86
3.03	LOŽNICE	21,12
3.04	LOŽNICE	16,50
3.05	ZADVEŘÍ	3,02
3.06	OBÝVACÍ P.+KUCHYNE	26,94
3.07	KOUPELNA	17,94
3.08	LOŽNICE	19,07
3.09	KOUPELNA	7,09
3.10	LOŽNICE	21,41
3.11	OBÝVACÍ POKOJ	30,94
3.12	PRACOVNA	20,00
3.13	WC	1,86
3.14	KUCHYNE	16,72
3.15	KOUPELNA	24,87
3.16	ZADVEŘÍ	6,30
3.17	LOŽNICE	25,83

Architektonická studie 3.NP

±0,000 = 529,16 m.n.m. (B.S.)

PROJEKTANT	VYPRACOVAL	KRESLIL	KONTROLOVAL
	Ondřej Lebr	Ondřej Lebr	
MÍSTO STAVBY: MÍSTO STAVBY			
INVESTOR: INVESTOR			
AKCE: BYTOVÝ DŮM V LEDČI NAD SÁZAVOU			
OBSAH: STUDIE – PŮDORYS 3.NP		FORMÁT	A4
		DATUM	1.10. 2018
		ČEL	3kolní
		ČÍSLO ZAKÁZKY	
		ČÍSLO KOPIE	
		ARCHIVNÍ ČÍSLO	
		MĚRITKO	Č.VÝKRESU
		1:100	



±0,000 = 529,18 m.n.m. (B.S.)

PROJEKTANT	VYPRACOVAL	KRESLIL	KONTROLOVAL		
	Ondřej Lebr	Ondřej Lebr			
MÍSTO STAVBY: MÍSTO STAVBY				FORMÁT	2A4
INVESTOR: INVESTOR				DATUM	1.10. 2018
AKCE				ÚČEL	škola
BYTOVÝ DŮM V LEDČI NAD SÁZAVOU				ČÍSLO ZAKÁZKY	
				ČÍSLO KOPIE	
				ARCHIVNÍ ČÍSLO	
OBSAH				MĚŘITKO	Č.VÝKRESU
STUDIE – PŘÍČNÝ ŘEZ				1:100	

Architektonický řez příčný